

Febrero



Tarifa 2025 Cubierta Inclínada



COBERT

bmigroup.com/es



AVISO IMPORTANTE

Los datos de esta tarifa podrán ser susceptibles de modificaciones.

En caso de erratas que afectasen a los precios y dimensiones, prevalecerán los datos correctos inventariados en nuestras bases de datos.

CONTENIDOS

| | |
|-----------------------------------------------------------|-----------|
| TEJAS DE HORMIGÓN | 13 |
| PLANA INNOTECH | 14 |
| PLANA EVOLUTION | 16 |
| GREDOS EVOLUTION | 18 |
| GREDOS TEIDE | 20 |
| GREDOS GUADARRAMA | 24 |
| GREDOS MASA | 26 |
| UNIVERSAL | 30 |
| LATINA MASA | 32 |
| TEJAS DE CERÁMICA | 35 |
| LÓGICA® EMOTIONS | 36 |
| LÓGICA® PLANA | 40 |
| KLINKER VIRTUS | 46 |
| KLINKER HYDRA | 48 |
| KLINKER MERIDIONAL | 50 |
| KLINKER K2 | 52 |
| MERIDIONAL NOVA PAJA | 56 |
| DUNA | 58 |
| S10 | 64 |
| MARSELLA COLLADO | 66 |
| CURVA COLLADO | 66 |
| CURVA COBERT | 66 |
| CANAL MIDI Y POSIFIX | 68 |
| COMPONENTES | 71 |
| SISTEMA TECTUM® PRO | 72 |
| SISTEMA TECTUM® FIRST | 73 |
| SISTEMA TECTUM® PLUS | 74 |
| SISTEMA TECTUM® SOLAR | 74 |
| FILMS IMPERMEABLES Y BARRERAS DE VAPOR | 75 |
| LIMAHOYAS | 76 |
| ALEROS | 76 |
| FIJACIONES | 77 |
| BANDAS IMPERMEABLES | 79 |
| CUMBRERAS EN SECO | 80 |
| ILUMINACIÓN | 81 |
| OUTLETS Y COLORANTES | 81 |
| PORTES | 83 |
| IMPLANTACIÓN INDUSTRIAL Y OFICINAS COMERCIALES | 85 |
| CONDICIONES GENERALES DE VENTA | 86 |
| PLANTILLA DE ACUSE DE PEDIDO | 87 |
| GARANTÍA Y SELLOS DE CALIDAD | 88 |

TEJAS HORMIGÓN

MODELO

COLORES

INNOTECH

Pág. 14



REFLEX GRIS PERLA

| | |
|--------------------------|-------|
| PVP (€) Unid. en fábrica | 3,37 |
| PVP(€) m ² | 35,39 |
| Tejas / m ² | 10,5 |

MODELO

COLORES

PLANA EVOLUTION

Pág. 16



ÉBANO

| | |
|--------------------------|-------|
| PVP (€) Unid. en fábrica | 2,65 |
| PVP(€) m ² | 27,83 |
| Tejas / m ² | 10,5 |

MODELO

COLORES

GREDOS EVOLUTION

Pág. 18



ÉBANO



MARRÓN

| | | |
|--------------------------|-------|-------|
| PVP (€) Unid. en fábrica | 2,04 | 2,04 |
| PVP(€) m ² | 21,42 | 21,42 |
| Tejas / m ² | 10,5 | 10,5 |

MODELO

COLORES

GREDOS TEIDE

Pág. 20



SILVACANE



ARGENTA



MUSCADE



BRONCE



ORO



ALBERO

| | | | | | | |
|--------------------------|-------|-------|-------|-------|-------|-------|
| PVP (€) Unid. en fábrica | 1,76 | 1,76 | 1,76 | 1,76 | 1,76 | 1,76 |
| PVP(€) m ² | 18,48 | 18,48 | 18,48 | 18,48 | 18,48 | 18,48 |
| Tejas / m ² | 10,50 | 10,50 | 10,50 | 10,50 | 10,50 | 10,50 |

MODELO

COLORES

GREDOS GUADARRAMA

Pág. 24



MUSGO SECO



MUSGO VERDE

| | | |
|--------------------------|-------|-------|
| PVP (€) Unid. en fábrica | 1,86 | 1,86 |
| PVP(€) m ² | 19,53 | 19,53 |
| Tejas / m ² | 10,50 | 10,50 |

MODELO

COLORES

GREDOS MASA

Pág. 26



ROJO

ROJO VIEJO

ARENA QUEMADA

GRIS PIZARRA

EVO ROJO VIEJO

PVP (€) Unid. en fábrica

1,59

1,59

1,59

1,59

1,59

PVP(€) m²

16,70

16,70

16,70

16,70

16,70

Tejas / m²

10,50

10,50

10,50

10,50

10,50

MODELO

COLORES

UNIVERSAL

Pág. 30



ROJO

GRIS PIZARRA

PVP (€) Unid. en fábrica

1,62

1,62

PVP(€) m²

17,01

17,01

Tejas / m²

10,50

10,50

MODELO

COLORES

LATINA MASA

Pág. 32



IBÉRICA

IBÉRICA RÚSTICA

GRIS PIZARRA

CERÁMICA RÚSTICA

PVP (€) Unid. en fábrica

1,59

1,59

1,59

1,59

PVP(€) m²

16,70

16,70

16,70

16,70

Tejas / m²

10,50

10,50

10,50

10,50

TEJAS CERÁMICAS

MODELO

COLORES

LÓGICA® EMOTIONS

Pág. 36



NATURA BLACK

NATURA GREYLINE

NATURA TERRA

NATURA CORTEN

NATURA RUST

PVP (€) Unid. en fábrica

3,91

3,91

3,91

3,91

3,91

PVP(€) m²

43,01

43,01

43,01

43,01

43,01

Tejas / m²

11

11

11

11

11

MODELO

COLORES

LÓGICA® PLANA

Pág. 40



ÉBANO

GALENA

GLACIAR

MARRÓN

ROJO

PVP (€) Unid. en fábrica

3,91

3,91

3,91

3,91

3,91

PVP(€) m²

43,01

43,01

43,01

43,01

43,01

Tejas / m²

11

11

11

11

11

MODELO

COLORES

KLINKER VIRTUS

Pág. 46



ROJO

ÉBANO

PVP (€) Unid. en fábrica

2,74

3,21

PVP(€) m²

31,51

36,92

Tejas / m²

11,5

11,5

MODELO

COLORES

KLINKER HYDRA

Pág. 48



ROJO

ÉBANO

PVP (€) Unid. en fábrica

2,75

3,41

PVP(€) m²

28,88

35,81

Tejas / m²

10,5

10,5

MODELO

COLORES

KLINKER MERIDIONAL

Pág. 50



ROJO

MAGMA

ÉBANO

PVP (€) Unid. en fábrica

2,32

2,64

2,9

PVP(€) m²

29,00

33,00

36,25

Tejas / m²

11,5

11,5

11,5

MODELO

COLORES

KLINKER K2

Pág. 52



ROJO ROJO VIEJO VIEJO CASTILLA MAGMA OCRE CASTILLA ÉBANO

| | | | | | | |
|--------------------------|----------|----------|----------|----------|----------|----------|
| PVP (€) Unid. en fábrica | 2,56 | 2,90 | 2,90 | 2,90 | 2,90 | 3,34 |
| PVP(€) m ² | 26,24 | 29,73 | 29,73 | 29,73 | 29,73 | 34,24 |
| Tejas / m ² | 9,5 - 11 | 9,5 - 11 | 9,5 - 11 | 9,5 - 11 | 9,5 - 11 | 9,5 - 11 |

MODELO

COLORES

MERIDIONAL NOVA PAJA

Pág. 56



PAJA PAJA FLAMEADO MUDÉJAR

| | | | |
|--------------------------|-------|-------|-------|
| PVP (€) Unid. en fábrica | 2,29 | 2,29 | 2,29 |
| PVP(€) m ² | 28,63 | 28,63 | 28,63 |
| Tejas / m ² | 12,5 | 12,5 | 12,5 |

MODELO

COLORES

DUNA

Pág. 58



ROJO MEDIEVO ARENA OCRE PLATEA MISTRAL VULCANO

| | | | | | | |
|--------------------------|-------|------|------|------|------|------|
| PVP (€) Unid. en fábrica | 2,10 | 2,40 | 2,40 | 2,40 | 2,40 | 2,40 |
| PVP(€) m ² | 22,05 | 25,2 | 25,2 | 25,2 | 25,2 | 25,2 |
| Tejas / m ² | 10,5 | 10,5 | 10,5 | 10,5 | 10,5 | 10,5 |

MODELO

COLORES

DUNA

Pág. 58



VALTERRA MARRÓN RÚSTICO ARENA

| | | | |
|--------------------------|------|-------|------|
| PVP (€) Unid. en fábrica | 2,40 | 2,64 | 2,40 |
| PVP(€) m ² | 25,2 | 27,72 | 25,2 |
| Tejas / m ² | 10,5 | 10,5 | 10,5 |

Los colores reales del producto pueden variar con respecto a la visualización del catálogo

MODELO

COLORES

S10

Pág. 64



ROJO ARENA VIEJO ROJO FLAMEADO MARRÓN

| | | | | |
|--------------------------|-------|-------|-------|-------|
| PVP (€) Unid. en fábrica | 1,92 | 2,31 | 2,31 | 2,54 |
| PVP(€) m ² | 20,16 | 24,26 | 24,26 | 26,67 |
| Tejas / m ² | 10,5 | 10,5 | 10,5 | 10,5 |

MODELO

COLORES

MARSELLA
COLLADO

Pág. 66



ROJO

| | |
|--------------------------|-----------|
| PVP (€) Unid. en fábrica | 2,27 |
| PVP(€) m ² | 28,94 |
| Tejas / m ² | 12 - 13,5 |

MODELO

COLORES

CURVA
COLLADO
40 X 15

Pág. 66



ROJO MARRÓN

| | | |
|--------------------------|-------|-------|
| PVP (€) Unid. en fábrica | 1,01 | 1,32 |
| PVP(€) m ² | 33,33 | 43,56 |
| Tejas / m ² | 33 | 33 |

MODELO

COLORES

CURVA
COLLADO
40 X 17

Pág. 66



ROJO MISTRAL PAJA PAJA FLAMEADO

| | | | | |
|--------------------------|-------|-------|-------|-------|
| PVP (€) Unid. en fábrica | 1,09 | 1,23 | 1,29 | 1,28 |
| PVP(€) m ² | 32,70 | 36,90 | 38,70 | 38,40 |
| Tejas / m ² | 30 | 30 | 30 | 30 |

MODELO

COLORES

CURVA
COBERT

Pág. 66



40 X 20 ROJO 45 X 20 ROJO 50 X 21 ROJO

| | | | |
|--------------------------|-------|-------|-------|
| PVP (€) Unid. en fábrica | 1,28 | 1,38 | 1,44 |
| PVP(€) m ² | 33,54 | 31,33 | 28,80 |
| Tejas / m ² | 26,2 | 22,7 | 20 |

MODELO

COLORES

CANAL
MIDI

Pág. 68



| | ROJO | ROSE | SILVACANE LITTORAL | TOITS DU SUD |
|--------------------------|-------------|-------------|--------------------|--------------|
| PVP (€) Unid. en fábrica | 1,23 | 1,15 | 1,23 | 1,23 |
| PVP(€) m ² | 14,39 | 13,46 | 14,39 | 14,39 |
| Tejas / m ² | 10,5 - 12,9 | 10,5 - 12,9 | 10,5 - 12,9 | 10,5 - 12,9 |

10,5 - 12,90 = Valor como cobija

MODELO

COLORES

POSIFIX TEJA
CURVA CON
TACÓN

Pág. 68



| | ROUGE | SILVACANE LITORAL |
|--------------------------|-------------|-------------------|
| PVP (€) Unid. en fábrica | 1,34 | 1,34 |
| PVP(€) m ² | 15,68 | 15,68 |
| Tejas / m ² | 10,5 - 12,9 | 10,5 - 12,9 |

10,5 - 12,90 = Valor como canal

COMPONENTES

MODELO

SISTEMA TECTUM® PRO

Pág. 72



MODELO

SISTEMA TECTUM® FIRST

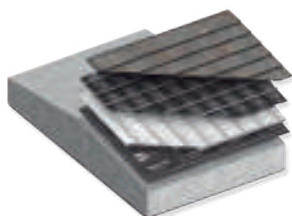
Pág. 73



MODELO

SISTEMA TECTUM® PLUS

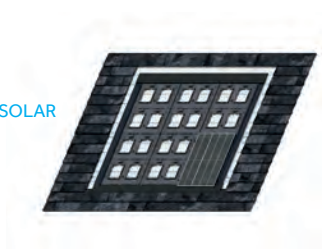
Pág. 74



MODELO

SISTEMA TECTUM® SOLAR

Pág. 74



MODELO

FILMS IMPERMEABLES Y BARRERAS DE VAPOR

Pág. 75



MODELO

LIMAHOYAS

Pág. 76



MODELO

ALEROS

Pág. 76



MODELO

FIJACIONES

Pág. 77



MODELO

BANDAS
IMPERMEABLES

Pág. 79



MODELO

CUMBRERA
EN SECO

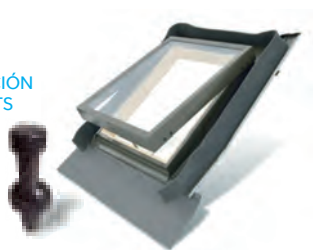
Pág. 80



MODELO

ILUMINACIÓN
Y OUTLETS

Pág. 81



Tejas de Hormigón



| Innotech | | Color | Código | Disponibilidad | Uds/ Palet | Cantidad Mínima de Venta | Peso Unitario (Kg.) | Peso Palet (Kg.) | P.V.P. (€/UD) | P.V.P. (€/m²) |
|----------|-------------------------------------|----------------------|---------|----------------|---------------|-----------------------------|------------------------|---------------------|------------------|------------------|
| TEJA | INNOTECH | REFLEX GRIS PERLA | 2142321 | S | 120 | Palet | 5,1 | 620 | 3,37 | 35,39 |
| PIEZAS | CUMBRERA | REFLEX GRIS PERLA | 2142326 | BP | 120 | Pieza | 4,4 | 528 | 7,54 | - |
| | ENCUENTRO 3 AGUAS | | 2142329 | BP | - | Pieza | 6,9 | - | 34,84 | - |
| | FINAL LIMATESA | | 2142332 | BP | - | Pieza | 3,6 | - | 18,90 | - |
| | REMATE ANGULAR | | 2143303 | BP | 120 | Pieza | 4,3 | 516 | 7,54 | - |
| | TEJA REMATE LATERAL DERECHO | | 2142341 | BP | - | Pieza | 7,8 | - | 13,47 | - |
| | TEJA REMATE LATERAL IZQUIERDO | | 2142344 | BP | - | Pieza | 7,8 | - | 13,47 | - |
| | TEJA VENTILACIÓN | | 2142338 | BP | - | Pieza | 6,3 | - | 17,53 | - |
| | TEJA SALIDA CIRCULAR | | 2142347 | BP | - | Pieza | 6,4 | - | 26,17 | - |
| | MEDIA TEJA | | 2142335 | BP | - | Pieza | 2,95 | - | 8,44 | - |

Disponibilidad en Fábricas de
Tejas y Piezas por colores

ALMANSA

SANCHIDRIÁN

TOLEDO

VALDETORRES

| | | | | |
|-------------------------|---|---|-------------------|-------------------|
| Stock Permanente | - | - | - | REFLEX GRIS PERLA |
| Disp. 7 días hábiles | - | - | REFLEX GRIS PERLA | - |
| Cargo de portes (€/ud.) | - | - | 0,02 | - |

S= En stock; BP= Bajo Pedido; * = Consultar



| Plana Evolution | | Color | Código | Disponibilidad | Uds/ Palet | Cantidad Mínima de Venta | Peso Unitario (Kg.)* | Peso Palet (Kg.)* | P.V.P. (€/UD) | P.V.P. (€/m²) |
|-----------------|----------------------------------------|-------|---------|----------------|---------------|-----------------------------|-------------------------|----------------------|------------------|------------------|
| TEJA | PLANA EVOLUTION | ÉBANO | 2141357 | S | 96 | Palet | 5 | 492 | 2,65 | 27,83 |
| PIEZAS | CUMBRERA | ÉBANO | 2141316 | S | 120 | Pieza | 4,4 | 528 | 6,85 | - |
| | ENCUENTRO A 3 AGUAS | | 2141241 | BP | - | Pieza | 6,9 | - | 31,66 | - |
| | REMATE FINAL DE LIMATESA | | 2141242 | BP | - | Pieza | 3,6 | - | 17,18 | - |
| | PRINCIPIO DE CUMBRERA | | 2141257 | BP | 32 | Pieza | 6,1 | 195 | 15,65 | - |
| | FINAL DE CUMBRERA | | 2141288 | S | 32 | Pieza | 5,9 | 189 | 15,65 | - |
| | REMATE ANGULAR | | 2141319 | S | 120 | Pieza | 4,3 | 516 | 6,85 | - |
| | TEJA REMATE LATERAL DERECHO | | 2141243 | BP | 30 | Pieza | 7,7 | 231 | 12,25 | - |
| | TEJA REMATE LATERAL IZQUIERDO | | 2141244 | BP | 30 | Pieza | 7,9 | - | 12,25 | - |
| | TEJA DE VENTILACIÓN | | 2141308 | S | - | Pieza | 6,3 | - | 15,94 | - |
| | TEJA SALIDA CIRCULAR | | 2141258 | BP | - | Pieza | 6,1 | - | 23,78 | - |
| | TEJA DE ALERO | | 2141310 | BP | 54 | Pieza | 6,4 | 346 | 11,95 | - |
| | TEJA DE ALERO REMATE LATERAL DERECHO | | 2141141 | BP | 30 | Pieza | 9 | 270 | 21,08 | - |
| | TEJA DE ALERO REMATE LATERAL IZQUIERDO | | 2141142 | BP | 30 | Pieza | 8,7 | 261 | 21,08 | - |
| | MEDIA TEJA CON ENSAMBLE | | 2141138 | S | 150 | Pieza | 2,4 | 360 | 7,66 | - |
| | MEDIA TEJA CON ENSAMBLE DE ALERO | | 2142109 | BP | - | Pieza | 2,9 | - | 18,01 | - |

*Peso aproximado

| Disponibilidad en Fábricas de Tejas y Piezas por colores | ALMANSA | SANCHIDRIÁN | TOLEDO | VALDETORRES |
|----------------------------------------------------------|--------------|--------------|--------------|--------------|
| Stock Permanente | - | TODA LA GAMA | - | TODA LA GAMA |
| Disp. 7 días hábiles | TODA LA GAMA | - | TODA LA GAMA | - |
| Cargo de portes (€/ud.) | 0,02 | SIN CARGO | 0,02 | SIN CARGO |

S= En stock; BP= Bajo Pedido; * = Consultar



Gredos Evolution

| | | Color | Código | Disponibilidad | Uds/ Palet | Cantidad Mínima de Venta | Peso Unitario (Kg.) | Peso Palet (Kg.) | P.V.P. (€/UD) | P.V.P. (€/m²) |
|------------------------|----------------------------------------------------|--------|---------|----------------|---------------|-----------------------------|------------------------|---------------------|------------------|------------------|
| TEJA | GREDOS EVOLUTION | EBANO | 2141355 | S | 108 | Palet | 4,2 | 487 | 2,04 | 21,42 |
| | | MARRÓN | 2141356 | S | 108 | Palet | 4,2 | 487 | 2,04 | 21,42 |
| PIEZAS | CUMBRERA | ÉBANO | 2141316 | S | 120 | Pieza | 4,4 | 528 | 6,85 | - |
| | ENCUENTRO A 3 AGUAS | | 2141241 | BP | - | Pieza | 6,9 | - | 31,66 | - |
| | FINAL DE LIMATESA | | 2141242 | BP | - | Pieza | 3,6 | - | 17,18 | - |
| | PRINCIPIO DE CUMBRERA | | 2141257 | BP | 32 | Pieza | 6,1 | 195 | 15,65 | - |
| | FINAL DE CUMBRERA | | 2141288 | BP | 32 | Pieza | 5,85 | 187 | 15,65 | - |
| | REMATE ANGULAR | | 2141319 | S | 120 | Pieza | 4,3 | 516 | 6,85 | - |
| | TEJA REMATE LATERAL DERECHO | | 2141212 | BP | 30 | Pieza | 7,5 | 225 | 12,25 | - |
| | TEJA REMATE LATERAL IZQUIERDO | | 2141213 | BP | 36 | Pieza | 6,9 | 248 | 12,25 | - |
| | TEJA DE VENTILACIÓN | | 2141298 | S | - | Pieza | 6,1 | - | 15,98 | - |
| | TEJA SALIDA CIRCULAR | | 2141236 | BP | - | Pieza | 5,4 | - | 24,52 | - |
| | TEJA DE ALERO | | 2141303 | BP | - | Pieza | 5,9 | - | 11,41 | - |
| | TEJA DE ALERO REMATE LATERAL DERECHO | | 2141246 | BP | - | Pieza | 8,8 | - | 21,08 | - |
| | TEJA DE ALERO REMATE LATERAL IZQUIERDO | | 2141247 | BP | - | Pieza | 8 | - | 21,08 | - |
| | MEDIA TEJA CON ENSAMBLE | | 2141200 | BP | 150 | Pieza | 2,5 | 375 | 8,33 | - |
| MEDIA TEJA DE ALERO | 2141256 | BP | - | Pieza | 3 | - | 19,58 | - | | |

S= En stock; BP= Bajo Pedido; * = Consultar

Gredos Evolution

| | Color | Código | Disponibilidad | Uds/ Palet | Cantidad Mínima de Venta | Peso Unitario (Kg.) | Peso Palet (Kg.) | P.V.P. (€/UD) | P.V.P. (€/m²) |
|-----------------------|----------------------------------------|---------|----------------|---------------|-----------------------------|------------------------|---------------------|------------------|------------------|
| PIEZAS | CUMBRERA | 2141286 | S | 120 | Pieza | 4,4 | 528 | 6,85 | - |
| | ENCUENTRO A 3 AGUAS | 2141266 | BP | - | Pieza | 6,9 | - | 31,66 | - |
| | FINAL DE LIMATESA | 2141204 | BP | - | Pieza | 3,6 | - | 17,18 | - |
| | PRINCIPIO DE CUMBRERA | 2141292 | BP | 32 | Pieza | 6,1 | 195 | 15,65 | - |
| | FINAL DE CUMBRERA | 2141240 | BP | 32 | Pieza | 5,85 | 187 | 15,65 | - |
| | REMATE ANGULAR | 2141304 | S | 120 | Pieza | 4,3 | 516 | 6,85 | - |
| | TEJA REMATE LATERAL DERECHO | 2141198 | BP | 30 | Pieza | 7,5 | 225 | 12,25 | - |
| | TEJA REMATE LATERAL IZQUIERDO | 2141199 | BP | 36 | Pieza | 6,9 | 248 | 12,25 | - |
| | TEJA DE VENTILACIÓN | 2141287 | S | - | Pieza | 6,1 | - | 15,98 | - |
| | TEJA SALIDA CIRCULAR | 2141222 | BP | - | Pieza | 5,4 | - | 24,52 | - |
| | TEJA DE ALERO | 2141296 | BP | - | Pieza | 5,9 | - | 11,41 | - |
| | TEJA DE ALERO REMATE LATERAL DERECHO | 2141201 | BP | - | Pieza | 8,8 | - | 21,08 | - |
| | TEJA DE ALERO REMATE LATERAL IZQUIERDO | 2141202 | BP | - | Pieza | 8 | - | 21,08 | - |
| | MEDIA TEJA CON ENSAMBLE | 2141214 | BP | 150 | Pieza | 2,5 | 375 | 8,33 | - |
| | MEDIA TEJA DE ALERO | 2141225 | BP | - | Pieza | 3 | - | 19,58 | - |
| TEJA DE VIDRIO GREDOS | - | 5100265 | S | 6 | Teja | - | - | 27,54 | - |

Disponibilidad en Fábricas de Tejas y Piezas por colores

| | ALMANSA | SANCHIDRIÁN | TOLEDO | VALDETORRES |
|-------------------------|--------------|--------------|--------------|--------------|
| Stock Permanente | - | TODA LA GAMA | TODA LA GAMA | TODA LA GAMA |
| Disp. 7 días hábiles | TODA LA GAMA | - | - | - |
| Cargo de portes (€/ud.) | 0,02 | SIN CARGO | 0,02 | 0,02 |

S= En stock; BP= Bajo Pedido; * = Consultar

| Gredos Teide | | Color | Código | Disponibilidad | Uds/ Palet | Cantidad Mínima de Venta | Peso Unitario (Kg.) | Peso Palet (Kg.) | P.V.P. (€/UD) | P.V.P. (€/m ²) |
|--------------|----------------------------------------|-------------------|---------|----------------|---------------|-----------------------------|------------------------|---------------------|------------------|-------------------------------|
| TEJA | GREDOS TEIDE | ALBERO | 1022252 | S | 108 | Palet | 4,2 | 487 | 1,76 | 18,48 |
| | | ARGENTA | 2142785 | S | 108 | Palet | 4,2 | 487 | 1,76 | 18,48 |
| | | BRONCE | 1022255 | S | 108 | Palet | 4,2 | 487 | 1,76 | 18,48 |
| | | MUSCADE | 2142717 | S | 108 | Palet | 4,2 | 487 | 1,76 | 18,48 |
| | | ORO | 1022258 | S | 108 | Palet | 4,2 | 487 | 1,76 | 18,48 |
| | | SILVACANE | 2142718 | S | 108 | Palet | 4,2 | 487 | 1,76 | 18,48 |
| PIEZAS | CUMBRERA | SILVACANE | 2142720 | S | 120 | Pieza | 4,4 | 528 | 6,31 | - |
| | ENCUENTRO 3 AGUAS | | 2142722 | BP | 32 | Pieza | 6,9 | 221 | 31,37 | - |
| | FINAL DE LIMATESA | | 2142724 | BP | - | Pieza | 3,6 | - | 15,85 | - |
| | PRINCIPIO DE CUMBRERA | | 2142726 | BP | 32 | Pieza | 6,1 | 195 | 15,08 | - |
| | FINAL DE CUMBRERA | | 2142728 | BP | 32 | Pieza | 5,85 | 187 | 15,08 | - |
| | REMATE ANGULAR | | 2142730 | S | 120 | Pieza | 4,3 | 516 | 6,31 | - |
| | TEJA DE VENTILACIÓN | | 2142736 | S | - | Pieza | 6,1 | - | 14,90 | - |
| | TEJA REMATE LATERAL DERECHO | | 2142732 | BP | 30 | Pieza | 7,5 | 225 | 11,67 | - |
| | TEJA REMATE LATERAL IZQUIERDO | | 2142734 | BP | 36 | Pieza | 6,9 | 248 | 11,67 | - |
| | TEJA SALIDA CIRCULAR | | 2142738 | BP | - | Pieza | 5,9 | - | 22,03 | - |
| | TEJA DE ALERO | | 2142740 | BP | 48 | Pieza | 5,9 | 283 | 11,62 | - |
| | TEJA DE ALERO REMATE LATERAL DERECHO | | 2142742 | BP | - | Pieza | 8,8 | - | 20,17 | - |
| | TEJA DE ALERO REMATE LATERAL IZQUIERDO | | 2142744 | BP | - | Pieza | 8 | - | 20,17 | - |
| | MEDIA TEJA ALERO | | 1121469 | BP | - | Pieza | 3 | - | 16,07 | - |
| | MEDIA TEJA CON ENSAMBLE | | 2142746 | BP | 150 | Pieza | 2,5 | 375 | 6,84 | - |
| CUMBRERA | ARGENTA | 2142786 | S | 120 | Pieza | 4,4 | 528 | 6,31 | - | |
| | | ENCUENTRO 3 AGUAS | 2142787 | BP | - | Pieza | 6,9 | - | 31,37 | - |
| | | FINAL DE LIMATESA | 2142788 | BP | - | Pieza | 3,6 | - | 15,85 | - |

S= En stock; BP= Bajo Pedido; * = Consultar

| Gredos Teide | | Color | Código | Disponibilidad | Uds/ Palet | Cantidad Mínima de Venta | Peso Unitario (Kg.) | Peso Palet (Kg.) | P.V.P. (€/UD) | P.V.P. (€/m ²) |
|-------------------------------|----------------------------------------|---------|----------|----------------|---------------|-----------------------------|------------------------|---------------------|------------------|-------------------------------|
| PIEZAS | PRINCIPIO DE CUMBRERA | ARGENTA | 2142789 | BP | 32 | Pieza | 6,1 | 195 | 15,08 | - |
| | FINAL DE CUMBRERA | | 2142790 | BP | 32 | Pieza | 5,85 | 187 | 15,08 | - |
| | REMATE ANGULAR | | 2142791 | S | 120 | Pieza | 4,3 | 516 | 6,31 | - |
| | TEJA REMATE LATERAL DERECHO | | 2142792 | BP | 30 | Pieza | 7,5 | 225 | 11,67 | - |
| | TEJA REMATE LATERAL IZQUIERDO | | 2142793 | BP | 36 | Pieza | 6,9 | 248 | 11,67 | - |
| | TEJA DE VENTILACIÓN | | 2142794 | S | - | Pieza | 6,1 | - | 14,90 | - |
| | TEJA SALIDA CIRCULAR | | 2142795 | BP | - | Pieza | 5,9 | - | 22,03 | - |
| | TEJA DE ALERO | | 2142796 | BP | 48 | Pieza | 5,9 | 283 | 11,62 | - |
| | TEJA DE ALERO REMATE LATERAL DERECHO | | 2142797 | BP | - | Pieza | 8,8 | - | 20,17 | - |
| | TEJA DE ALERO REMATE LATERAL IZQUIERDO | | 2142798 | BP | - | Pieza | 8 | - | 20,17 | - |
| | MEDIA TEJA ALERO | | 1121469 | BP | - | Pieza | 3 | - | 16,07 | - |
| | MEDIA TEJA CON ENSAMBLE | | 2142799 | BP | 150 | Pieza | 2,5 | 375 | 6,84 | - |
| | PIEZAS | | CUMBRERA | MUSCADE | 2142719 | S | 120 | Pieza | 4,4 | 528 |
| ENCUENTRO 3 AGUAS | | 2142721 | BP | | - | Pieza | 6,9 | - | 31,37 | - |
| FINAL DE LIMATESA | | 2142723 | BP | | - | Pieza | 3,6 | - | 15,85 | - |
| PRINCIPIO DE CUMBRERA | | 2142725 | BP | | 32 | Pieza | 6,1 | 195 | 15,08 | - |
| FINAL DE CUMBRERA | | 2142727 | BP | | 32 | Pieza | 5,85 | 187 | 15,08 | - |
| REMATE ANGULAR | | 2142729 | S | | 120 | Pieza | 4,3 | 516 | 6,31 | - |
| TEJA REMATE LATERAL DERECHO | | 2142731 | BP | | 30 | Pieza | 7,5 | 225 | 11,67 | - |
| TEJA REMATE LATERAL IZQUIERDO | | 2142733 | BP | | 36 | Pieza | 6,9 | 248 | 11,67 | - |
| TEJA DE VENTILACIÓN | | 2142735 | S | | - | Pieza | 6,1 | - | 14,90 | - |
| TEJA SALIDA CIRCULAR | | 2142737 | BP | | - | Pieza | 5,9 | - | 22,03 | - |
| TEJA DE ALERO | | 2142739 | BP | | 48 | Pieza | 5,9 | 283 | 11,62 | - |

S= En stock; BP= Bajo Pedido; * = Consultar

Gredos Teide

| | | Color | Código | Disponibilidad | Uds/ Palet | Cantidad Mínima de Venta | Peso Unitario (Kg.) | Peso Palet (Kg.) | P.V.P. (€/UD) | P.V.P. (€/m ²) |
|-------------------------------|----------------------------------------|---------|---------|----------------|---------------|-----------------------------|------------------------|---------------------|------------------|-------------------------------|
| PIEZAS | TEJA DE ALERO REMATE LATERAL DERECHO | MUSCADE | 2142741 | BP | - | Pieza | 8,8 | - | 20,17 | - |
| | TEJA DE ALERO REMATE LATERAL IZQUIERDO | | 2142743 | BP | - | Pieza | 8 | - | 20,17 | - |
| | MEDIA TEJA ALERO | | 1121469 | BP | - | Pieza | 3 | - | 16,07 | - |
| | MEDIA TEJA CON ENSAMBLE | | 2142745 | BP | 150 | Pieza | 2,5 | 375 | 6,84 | - |
| | CUMBRERA | BRONCE | 1021141 | S | 120 | Pieza | 4,4 | 528 | 6,31 | - |
| | ENCUENTRO 3 AGUAS | | 1021184 | BP | - | Pieza | 6,9 | - | 31,37 | - |
| | FINAL DE LIMATESA | | 1021958 | BP | - | Pieza | 3,6 | - | 15,85 | - |
| | PRINCIPIO DE CUMBRERA | | 1021854 | BP | 32 | Pieza | 6,1 | 195 | 15,08 | - |
| | FINAL DE CUMBRERA | | 1021213 | BP | 32 | Pieza | 5,85 | 187 | 15,08 | - |
| | REMATE ANGULAR | | 1021931 | S | 120 | Pieza | 4,3 | 516 | 6,31 | - |
| | TEJA REMATE LATERAL DERECHO | | 1021619 | BP | 30 | Pieza | 7,5 | 225 | 11,67 | - |
| | TEJA REMATE LATERAL IZQUIERDO | | 1021667 | BP | 36 | Pieza | 6,9 | 248 | 11,67 | - |
| | TEJA DE VENTILACIÓN | | 1021800 | S | - | Pieza | 6,1 | - | 14,89 | - |
| | TEJA SALIDA CIRCULAR | | 1021729 | BP | - | Pieza | 5,9 | - | 22,03 | - |
| | TEJA DE ALERO | | 1022122 | BP | 48 | Pieza | 5,9 | 283 | 11,62 | - |
| | TEJA DE ALERO REMATE LATERAL DERECHO | | 1022049 | BP | - | Pieza | 8,8 | - | 20,17 | - |
| | TEJA DE ALERO REMATE LATERAL IZQUIERDO | | 1022101 | BP | - | Pieza | 8 | - | 20,17 | - |
| | MEDIA TEJA ALERO | | 1121469 | BP | - | Pieza | 3 | - | 16,07 | - |
| | MEDIA TEJA CON ENSAMBLE | | 1021331 | BP | 150 | Pieza | 2,5 | 375 | 6,84 | - |
| | CUMBRERA | | ORO | 1021148 | S | 120 | Pieza | 4,4 | 528 | 6,31 |
| | ENCUENTRO 3 AGUAS | 1021190 | | BP | - | Pieza | 6,9 | - | 31,37 | - |
| FINAL DE LIMATESA | 1021964 | BP | | - | Pieza | 3,6 | - | 15,85 | - | |
| PRINCIPIO DE CUMBRERA | 1021860 | BP | | 32 | Pieza | 6,1 | 195 | 15,08 | - | |
| FINAL DE CUMBRERA | 1021218 | BP | | 32 | Pieza | 5,85 | 187 | 15,08 | - | |
| REMATE ANGULAR | 1021938 | S | | 120 | Pieza | 4,3 | 516 | 6,31 | - | |
| TEJA REMATE LATERAL DERECHO | 1021622 | BP | | 30 | Pieza | 7,5 | 225 | 11,67 | - | |
| TEJA REMATE LATERAL IZQUIERDO | 1021670 | BP | | 36 | Pieza | 6,9 | 248 | 11,67 | - | |

S= En stock; BP= Bajo Pedido; * = Consultar

| Gredos Teide | | Color | Código | Disponibilidad | Uds/ Palet | Cantidad Mínima de Venta | Peso Unitario (Kg.) | Peso Palet (Kg.) | P.V.P. (€/UD) | P.V.P. (€/m ²) |
|-------------------------|----------------------------------------|---------|---------|----------------|---------------|-----------------------------|------------------------|---------------------|------------------|-------------------------------|
| PIEZAS | TEJA DE VENTILACIÓN | ORO | 1021803 | S | - | Pieza | 6,1 | - | 14,90 | - |
| | TEJA SALIDA CIRCULAR | | 1021732 | BP | - | Pieza | 5,9 | - | 22,03 | - |
| | TEJA DE ALERO | | 1022125 | BP | 48 | Pieza | 5,9 | 283 | 11,62 | - |
| | TEJA DE ALERO REMATE LATERAL DERECHO | | 1022052 | BP | - | Pieza | 8,8 | - | 20,17 | - |
| | TEJA DE ALERO REMATE LATERAL IZQUIERDO | | 1022104 | BP | - | Pieza | 8 | - | 20,17 | - |
| | MEDIA TEJA ALERO | | 1121469 | BP | - | Pieza | 3 | - | 16,07 | - |
| | MEDIA TEJA CON ENSAMBLE | | 1021334 | BP | 150 | Pieza | 2,5 | 375 | 6,84 | - |
| | CUMBRERA | ALBERO | 1021139 | S | 120 | Pieza | 4,4 | 528 | 6,31 | - |
| | ENCUENTRO 3 AGUAS | | 1021182 | BP | - | Pieza | 6,9 | - | 31,37 | - |
| | FINAL DE LIMATESA | | 1021956 | BP | - | Pieza | 3,6 | - | 15,85 | - |
| | PRINCIPIO DE CUMBRERA | | 1021852 | BP | 32 | Pieza | 6,1 | 195 | 15,08 | - |
| | FINAL DE CUMBRERA | | 1021211 | BP | 32 | Pieza | 5,85 | 187 | 15,08 | - |
| | REMATE ANGULAR | | 1021929 | S | 120 | Pieza | 4,3 | 516 | 6,31 | - |
| | TEJA REMATE LATERAL DERECHO | | 1021617 | BP | 30 | Pieza | 7,5 | 225 | 11,67 | - |
| | TEJA REMATE LATERAL IZQUIERDO | | 1021624 | BP | 36 | Pieza | 6,9 | 248 | 11,67 | - |
| | TEJA DE VENTILACIÓN | | 1021797 | S | - | Pieza | 6,1 | - | 14,90 | - |
| | TEJA SALIDA CIRCULAR | | 1021726 | BP | - | Pieza | 5,9 | - | 22,03 | - |
| | TEJA DE ALERO | | 1022119 | BP | 48 | Pieza | 5,9 | 283 | 11,62 | - |
| | TEJA DE ALERO REMATE LATERAL DERECHO | | 1022046 | BP | - | Pieza | 8,8 | - | 20,17 | - |
| | TEJA DE ALERO REMATE LATERAL IZQUIERDO | | 1022098 | BP | - | Pieza | 8 | - | 20,17 | - |
| MEDIA TEJA ALERO | 1121469 | BP | - | Pieza | 3 | - | 16,07 | - | | |
| MEDIA TEJA CON ENSAMBLE | 1021328 | BP | 150 | Pieza | 2,5 | 375 | 6,84 | - | | |
| TEJA DE VIDRIO GREDOS | - | 5100265 | S | 6 | Teja | | | 27,54 | - | |

Disponibilidad en Fábricas de Tejas y Piezas por colores

| | ALMANSA | SANCHIDRIÁN | TOLEDO | VALDETORRES |
|-------------------------|--------------|--------------|--------------|--------------|
| Stock Permanente | - | TODA LA GAMA | TODA LA GAMA | TODA LA GAMA |
| Disp. 7 días hábiles | TODA LA GAMA | - | - | - |
| Cargo de portes (€/ud.) | 0,02 | SIN CARGO | 0,02 | 0,02 |

S= En stock; BP= Bajo Pedido; * = Consultar

Gredos
Guadarrama

| | | Color | Código | Disponibilidad | Uds/ Palet | Cantidad Mínima de Venta | Peso Unitario (Kg.) | Peso Palet (Kg.) | P.V.P. (€/UD) | P.V.P. (€/m²) |
|--------|----------------------------------------------------|----------------|---------|----------------|---------------|-----------------------------|------------------------|---------------------|------------------|------------------|
| TEJA | GREDOS GUADARRAMA | MUSGO SECO | 1006323 | S | 108 | Palet | 4,2 | 487 | 1,86 | 19,53 |
| | | MUSGO VERDE | 1006324 | S | 108 | Palet | 4,2 | 487 | 1,86 | 19,53 |
| PIEZAS | CUMBRERA | MUSGO SECO | 1021145 | S | 120 | Pieza | 4,4 | 528 | 6,35 | - |
| | REMATE FINAL DE LIMATESA | | 1021961 | BP | - | Pieza | 3,6 | - | 16,62 | - |
| | REMATE ANGULAR | | 1021936 | S | 120 | Pieza | 4,3 | 516 | 6,35 | - |
| | FINAL CUMBRERA | | 1021215 | BP | 30 | Pieza | 5,85 | 175,5 | 15,58 | - |
| | PRINCIPIO DE CUMBRERA | | 1021857 | BP | 32 | Pieza | 6,1 | 195,2 | 15,58 | - |
| | TEJA REMATE LATERAL DERECHO | | 1021601 | BP | 30 | Pieza | 7,5 | 225 | 11,87 | - |
| | TEJA REMATE LATERAL IZQUIERDO | | 1021648 | BP | 36 | Pieza | 6,9 | 248,4 | 11,87 | - |
| | TEJA DE VENTILACIÓN | | 1021769 | S | - | Pieza | 6,1 | - | 14,27 | - |
| | TEJA SALIDA CIRCULAR | | 1021695 | BP | - | Pieza | 5,9 | - | 23,72 | - |
| | TEJA DE ALERO | | 1021988 | BP | - | Pieza | 5,9 | - | 12,78 | - |
| | TEJA DE ALERO REMATE LATERAL DERECHO | | 1022022 | BP | - | Pieza | 8,8 | - | 22,19 | - |
| | TEJA DE ALERO REMATE LATERAL IZQUIERDO | | 1022076 | BP | - | Pieza | 8 | - | 22,19 | - |
| | MEDIA TEJA ALERO | | 1121469 | BP | - | Pieza | 3 | - | 17,69 | - |
| | MEDIA TEJA CON ENSAMBLE | | 1021305 | BP | 150 | Pieza | 2,5 | 375 | 7,53 | - |

S= En stock; BP= Bajo Pedido; * = Consultar

Gredos
Guadarrama

| | Color | Código | Disponibilidad | Uds/ Palet | Cantidad Mínima de Venta | Peso Unitario (Kg.) | Peso Palet (Kg.) | P.V.P. (€/UD) | P.V.P. (€/m²) |
|-----------------------|----------------------------------------|---------|----------------|---------------|-----------------------------|------------------------|---------------------|------------------|------------------|
| PIEZAS | CUMBRERA | 1021146 | S | 120 | Pieza | 4,4 | 528 | 6,35 | - |
| | REMATE FINAL DE LIMATESA | 1021962 | BP | 32 | Pieza | 3,6 | - | 16,62 | - |
| | REMATE ANGULAR | 1021937 | S | 120 | Pieza | 4,3 | 516 | 6,35 | - |
| | FINAL CUMBRERA | 1021216 | BP | 30 | Pieza | 5,85 | 175,5 | 15,58 | - |
| | PRINCIPIO DE CUMBRERA | 1021858 | BP | 32 | Pieza | 6,1 | 195,2 | 15,58 | - |
| | TEJA REMATE LATERAL DERECHO | 1021602 | BP | 30 | Pieza | 7,5 | 225 | 11,87 | - |
| | TEJA REMATE LATERAL IZQUIERDO | 1021649 | BP | 36 | Pieza | 6,9 | 248,4 | 11,87 | - |
| | TEJA DE VENTILACIÓN | 1021770 | S | - | Pieza | 6,1 | - | 14,27 | - |
| | TEJA SALIDA CIRCULAR | 1021696 | BP | - | Pieza | 5,9 | - | 23,72 | - |
| | TEJA DE ALERO | 1021989 | BP | - | Pieza | 5,9 | - | 12,78 | - |
| | TEJA DE ALERO REMATE LATERAL DERECHO | 1022023 | BP | - | Pieza | 8,8 | - | 22,19 | - |
| | TEJA DE ALERO REMATE LATERAL IZQUIERDO | 1022077 | BP | - | Pieza | 8 | - | 22,19 | - |
| | MEDIA TEJA ALERO | 1121469 | BP | - | Pieza | 3 | - | 17,69 | - |
| | MEDIA TEJA CON ENSAMBLE | 1021306 | BP | - | Pieza | 2,5 | 375 | 7,53 | - |
| TEJA DE VIDRIO GREDOS | - | 5100265 | S | - | Teja | - | - | 27,54 | - |

MUSGO
VERDEDisponibilidad en Fábricas de
Tejas y Piezas por colores

| | ALMANSA | SANCHIDRIÁN | TOLEDO | VALDETORRES |
|-------------------------|--------------|--------------|--------------|--------------|
| Stock Permanente | - | TODA LA GAMA | TODA LA GAMA | TODA LA GAMA |
| Disp. 7 días hábiles | TODA LA GAMA | - | - | - |
| Cargo de portes (€/ud.) | 0,02 | SIN CARGO | 0,02 | 0,02 |

S= En stock; BP= Bajo Pedido; * = Consultar

| Gredos Masa | | Color | Código | Disponibilidad | Uds/ Palet | Cantidad Mínima de Venta | Peso Unitario (Kg.) | Peso Palet (Kg.) | P.V.P. (€/UD) | P.V.P. (€/m ²) | |
|-------------|----------------------------------------|----------------|------------|----------------|---------------|-----------------------------|------------------------|---------------------|------------------|-------------------------------|---|
| TEJA | GREDOS MASA | ROJO | 1022242 | S | 108 | Palet | 4,2 | 487 | 1,59 | 16,70 | |
| | | ROJO VIEJO | 1022243 | S | 108 | Palet | 4,2 | 487 | 1,59 | 16,70 | |
| | | ARENA QUEMADA | 1022238 | S | 108 | Palet | 4,2 | 487 | 1,59 | 16,70 | |
| | | GRIS PIZARRA | 1022240 | S | 108 | Palet | 4,2 | 487 | 1,59 | 16,70 | |
| | | EVO ROJO VIEJO | 2141350 | S | 108 | Palet | 4,2 | 487 | 1,59 | 16,70 | |
| PIEZAS | CUMBRERA | ROJO | 1006326 | S | 120 | Pieza | 4,4 | 528 | 6,28 | - | |
| | ENCUENTRO A 3 AGUAS | | 1006388 | BP | - | Pieza | 6,9 | - | 29,97 | - | |
| | REMATE FINAL DE LIMATESA | | 1006401 | BP | - | Pieza | 3,6 | - | 15,85 | - | |
| | PRINCIPIO DE CUMBRERA | | 1006396 | BP | 32 | Pieza | 6,1 | 195,2 | 15,08 | - | |
| | FINAL DE CUMBRERA | | 1006398 | BP | 30 | Pieza | 5,85 | 175,5 | 15,08 | - | |
| | REMATE ANGULAR | | 1006420 | S | 120 | Pieza | 4,3 | 516 | 6,28 | - | |
| | TEJA REMATE LATERAL DERECHO | | 1021604 | BP | 30 | Pieza | 7,5 | 225 | 11,62 | - | |
| | TEJA REMATE LATERAL IZQUIERDO | | 1021646 | BP | 36 | Pieza | 6,9 | 248,4 | 11,62 | - | |
| | TEJA DE VENTILACIÓN | | 1021767 | S | - | Pieza | 6,1 | - | 14,90 | - | |
| | TEJA SALIDA CIRCULAR | | 1021693 | BP | - | Pieza | 5,9 | - | 22,03 | - | |
| | TEJA DE ALERO | | 1021986 | BP | 150 | Pieza | 2,5 | 375 | 15,99 | - | |
| | TEJA DE ALERO REMATE LATERAL DERECHO | | 1022020 | BP | - | Pieza | 8,8 | - | 19,98 | - | |
| | TEJA DE ALERO REMATE LATERAL IZQUIERDO | | 1022074 | BP | - | Pieza | 8 | - | 19,98 | - | |
| | MEDIA TEJA ALERO | | 1121469 | BP | 150 | Pieza | 2,5 | 375 | 15,99 | - | |
| | MEDIA TEJA CON ENSAMBLE | | 1021303 | BP | - | Pieza | 3 | - | 6,81 | - | |
| | CUMBRERA | | ROJO VIEJO | 1021137 | S | 120 | Pieza | 4,4 | 528 | 6,28 | - |
| | ENCUENTRO A 3 AGUAS | | | 1021180 | BP | - | Pieza | 6,9 | - | 29,97 | - |
| | REMATE FINAL DE LIMATESA | | | 1021954 | BP | - | Pieza | 3,6 | - | 15,85 | - |
| | PRINCIPIO DE CUMBRERA | | | 1021851 | BP | 32 | Pieza | 6,1 | 195,2 | 15,08 | - |
| | FINAL DE CUMBRERA | | | 1021207 | BP | 30 | Pieza | 5,85 | 175,5 | 15,08 | - |

S= En stock; BP= Bajo Pedido; * = Consultar

| Gredos Masa | | Color | Código | Disponibilidad | Uds/ Palet | Cantidad Mínima de Venta | Peso Unitario (Kg.) | Peso Palet (Kg.) | P.V.P. (€/UD) | P.V.P. (€/m ²) |
|----------------------------------------|----------------------------------------|------------|---------------|----------------|---------------|-----------------------------|------------------------|---------------------|------------------|-------------------------------|
| PIEZAS | REMATE ANGULAR | ROJO VIEJO | 1021926 | S | 120 | Pieza | 4,3 | 516 | 6,28 | - |
| | TEJA REMATE LATERAL DERECHO | | 1021600 | BP | 30 | Pieza | 7,5 | 225 | 11,62 | - |
| | TEJA REMATE LATERAL IZQUIERDO | | 1021647 | BP | 36 | Pieza | 6,9 | 248,4 | 11,62 | - |
| | TEJA DE VENTILACIÓN | | 1021768 | S | - | Pieza | 6,1 | - | 14,90 | - |
| | TEJA SALIDA CIRCULAR | | 1021694 | BP | - | Pieza | 5,9 | - | 22,03 | - |
| | TEJA DE ALERO | | 2141301 | BP | 150 | Pieza | 2,5 | 375 | 15,99 | - |
| | TEJA DE ALERO REMATE LATERAL DERECHO | | 1022021 | BP | - | Pieza | 8,8 | - | 19,98 | - |
| | TEJA DE ALERO REMATE LATERAL IZQUIERDO | | 1022075 | BP | - | Pieza | 8 | - | 19,98 | - |
| | MEDIA TEJA ALERO | | 1121469 | BP | 150 | Pieza | 2,5 | 375 | 15,99 | - |
| | MEDIA TEJA CON ENSAMBLE | | 1021304 | BP | - | Pieza | 3 | - | 6,81 | - |
| | CUMBRERA | | ARENA QUEMADA | 1021132 | S | 120 | Pieza | 4,4 | 528 | 6,28 |
| | ENCUENTRO A 3 AGUAS | 1021176 | | BP | - | Pieza | 6,9 | - | 29,97 | - |
| | REMATE FINAL DE LIMATESA | 1021949 | | BP | - | Pieza | 3,6 | - | 15,85 | - |
| | PRINCIPIO DE CUMBRERA | 1021845 | | BP | 32 | Pieza | 6,1 | 195,2 | 15,08 | - |
| | FINAL DE CUMBRERA | 1021203 | | BP | 30 | Pieza | 5,85 | 175,5 | 15,08 | - |
| | REMATE ANGULAR | 1021921 | | S | 120 | Pieza | 4,3 | 516 | 6,28 | - |
| | TEJA REMATE LATERAL DERECHO | 1021597 | | BP | 30 | Pieza | 7,5 | 225 | 11,62 | - |
| | TEJA REMATE LATERAL IZQUIERDO | 1021642 | | BP | 36 | Pieza | 6,9 | 248,4 | 11,62 | - |
| | TEJA DE VENTILACIÓN | 1021763 | | S | - | Pieza | 6,1 | - | 14,90 | - |
| | TEJA SALIDA CIRCULAR | 1021690 | | BP | - | Pieza | 5,9 | - | 22,03 | - |
| | TEJA DE ALERO | 1021983 | | BP | 150 | Pieza | 2,5 | 375 | 15,99 | - |
| | TEJA DE ALERO REMATE LATERAL DERECHO | 1022016 | BP | - | Pieza | 8,8 | - | 19,98 | - | |
| TEJA DE ALERO REMATE LATERAL IZQUIERDO | 1022070 | BP | - | Pieza | 8 | - | 19,98 | - | | |
| MEDIA TEJA ALERO | 1121469 | BP | 150 | Pieza | 2,5 | 375 | 15,99 | - | | |
| MEDIA TEJA CON ENSAMBLE | 1021286 | BP | - | Pieza | 3 | - | 6,81 | - | | |

S= En stock; BP= Bajo Pedido; * = Consultar

| Gredos Masa | | Color | Código | Disponibilidad | Uds/ Palet | Cantidad Mínima de Venta | Peso Unitario (Kg.) | Peso Palet (Kg.) | P.V.P. (€/UD) | P.V.P. (€/m ²) |
|-------------------------------|----------------------------------------|-----------------|----------|-------------------|---------------|-----------------------------|------------------------|---------------------|------------------|-------------------------------|
| PIEZAS | CUMBRERA | GRIS PIZARRA | 1006327 | S | 120 | Pieza | 4,4 | 528 | 6,28 | - |
| | ENCUENTRO A 3 AGUAS | | 1006389 | BP | - | Pieza | 6,9 | - | 29,97 | - |
| | REMATE FINAL DE LIMATESA | | 1006402 | BP | - | Pieza | 3,6 | - | 15,85 | - |
| | PRINCIPIO DE CUMBRERA | | 1006397 | BP | 32 | Pieza | 6,1 | 195,2 | 15,08 | - |
| | FINAL DE CUMBRERA | | 1006399 | BP | 30 | Pieza | 5,85 | 175,5 | 15,08 | - |
| | REMATE ANGULAR | | 1006421 | S | 120 | Pieza | 4,3 | 516 | 6,28 | - |
| | TEJA REMATE LATERAL DERECHO | | 1021599 | BP | 30 | Pieza | 7,5 | 225 | 11,62 | - |
| | TEJA REMATE LATERAL IZQUIERDO | | 1021643 | BP | 36 | Pieza | 6,9 | 248,4 | 11,62 | - |
| | TEJA DE VENTILACIÓN | | 1021765 | S | - | Pieza | 6,1 | - | 14,90 | - |
| | TEJA SALIDA CIRCULAR | | 1021691 | BP | - | Pieza | 5,9 | - | 22,03 | - |
| | TEJA DE ALERO | | 1021982 | BP | 150 | Pieza | 2,5 | 375 | 15,99 | - |
| | TEJA DE ALERO REMATE LATERAL DERECHO | | 1022018 | BP | - | Pieza | 8,8 | - | 19,98 | - |
| | TEJA DE ALERO REMATE LATERAL IZQUIERDO | | 1022072 | BP | - | Pieza | 8 | - | 19,98 | - |
| | MEDIA TEJA ALERO | | 1121469 | BP | 150 | Pieza | 2,5 | 375 | 15,99 | - |
| | MEDIA TEJA CON ENSAMBLE | | 1021300 | BP | - | Pieza | 3 | - | 6,81 | - |
| | PIEZAS | | CUMBRERA | EVO ROJO VIEJO | 2141313 | S | 120 | Pieza | 4,4 | 528 |
| ENCUENTRO A 3 AGUAS | | 2141254 | BP | | - | Pieza | 6,9 | - | 29,97 | - |
| REMATE FINAL DE LIMATESA | | 2141237 | BP | | - | Pieza | 3,6 | - | 15,85 | - |
| PRINCIPIO DE CUMBRERA | | 2141239 | BP | | 32 | Pieza | 6,1 | 195,2 | 15,08 | - |
| FINAL DE CUMBRERA | | 2141238 | BP | | 30 | Pieza | 5,85 | 175,5 | 15,08 | - |
| REMATE ANGULAR | | 2141302 | S | | 120 | Pieza | 4,3 | 516 | 6,28 | - |
| TEJA REMATE LATERAL DERECHO | | 2141207 | BP | | 30 | Pieza | 7,5 | 225 | 11,62 | - |
| TEJA REMATE LATERAL IZQUIERDO | | 2141208 | BP | | 36 | Pieza | 6,9 | 248,4 | 11,62 | - |
| TEJA DE VENTILACIÓN | | 2141294 | S | | - | Pieza | 6,1 | - | 14,90 | - |
| TEJA SALIDA CIRCULAR | | 2141248 | BP | | - | Pieza | 5,9 | - | 22,03 | - |
| TEJA DE ALERO | | 1021987 | BP | | 150 | Pieza | 2,5 | 375 | 15,99 | - |

S= En stock; BP= Bajo Pedido; * = Consultar

| Gredos Masa | | Color | Código | Disponibilidad | Uds/ Palet | Cantidad Mínima de Venta | Peso Unitario (Kg.) | Peso Palet (Kg.) | P.V.P. (€/UD) | P.V.P. (€/m²) |
|-------------|----------------------------------------|----------------|---------|----------------|---------------|-----------------------------|------------------------|---------------------|------------------|------------------|
| PIEZAS | TEJA DE ALERO REMATE LATERAL DERECHO | EVO ROJO VIEJO | 2141148 | BP | - | Pieza | 8,8 | - | 19,98 | - |
| | TEJA DE ALERO REMATE LATERAL IZQUIERDO | | 2141143 | BP | - | Pieza | 8 | - | 19,98 | - |
| | MEDIA TEJA ALERO | | 2141269 | BP | 150 | Pieza | 2,5 | 375 | 15,99 | - |
| | MEDIA TEJA CON ENSAMBLE | | 2141144 | BP | - | Pieza | 3 | - | 6,81 | - |
| | TEJA DE VIDRIO GREDOS | - | 5100265 | S | | Teja | | | 27,54 | - |

Disponibilidad en Fábricas de Tejas y Piezas por colores

| | ALMANSA | SANCHIDRIÁN | TOLEDO | VALDETORRES |
|-------------------------|--------------|--------------|--------------|--------------|
| Stock Permanente | TODA LA GAMA | TODA LA GAMA | TODA LA GAMA | TODA LA GAMA |
| Disp. 7 días hábiles | - | - | - | - |
| Cargo de portes (€/ud.) | 0,02 | SIN CARGO | 0,02 | SIN CARGO |

| Universal | | Color | Código | Disponibilidad | Uds/ Palet | Cantidad Mínima de Venta | Peso Unitario (Kg.) | Peso Palet (Kg.) | P.V.P. (€/UD) | P.V.P. (€/m²) |
|-----------|-----------------------------|-----------------|---------|----------------|---------------|-----------------------------|------------------------|---------------------|------------------|------------------|
| TEJA | UNIVERSAL | ROJO | 1022285 | S | 108 | Palet | 4,2 | 487 | 1,62 | 17,01 |
| | | GRIS PIZARRA | 1022283 | S | 108 | Palet | 4,2 | 487 | 1,62 | 17,01 |
| PIEZAS | CUMBRERA | ROJO | 1006326 | S | 120 | Pieza | 4,4 | 528 | 6,28 | - |
| | ENCUENTRO A 3 AGUAS | | 1006388 | S | - | Pieza | 6,9 | - | 29,97 | - |
| | REMATE FINAL DE LIMATESA | | 1006401 | S | - | Pieza | 3,6 | - | 15,85 | - |
| | REMATE ANGULAR | | 1006420 | S | 120 | Pieza | 4,3 | 516 | 6,28 | - |
| | PRINCIPIO DE CUMBRERA | | 1006396 | S | 32 | Pieza | 6,1 | 195 | 15,08 | - |
| | FINAL DE CUMBRERA | | 1006398 | S | 30 | Pieza | 5,85 | 176 | 15,08 | - |
| | TEJA DE VENTILACIÓN | | 1021789 | S | - | Pieza | 6,1 | - | 14,90 | - |
| | CUMBRERA | GRIS PIZARRA | 1006327 | S | 120 | Pieza | 4,4 | 528 | 6,28 | - |
| | ENCUENTRO A 3 AGUAS | | 1006389 | S | - | Pieza | 6,9 | - | 29,97 | - |
| | REMATE FINAL DE LIMATESA | | 1006402 | S | - | Pieza | 3,6 | - | 15,85 | - |
| | REMATE ANGULAR | | 1006421 | S | 120 | Pieza | 4,3 | 516 | 6,28 | - |
| | PRINCIPIO DE CUMBRERA | | 1006397 | S | 32 | Pieza | 6,1 | 195 | 15,08 | - |
| | FINAL DE CUMBRERA | | 1006399 | S | 30 | Pieza | 5,85 | 176 | 15,08 | - |
| | TEJA DE VENTILACIÓN | | 1021786 | S | - | Pieza | 6,1 | - | 14,90 | - |

Universal

| Disponibilidad en Fábricas de Tejas y Piezas por colores | ALMANSA | SANCHIDRIÁN | TOLEDO | VALDETORRES |
|-------------------------------------------------------------|--------------|--------------|--------------|--------------|
| Stock Permanente | GRIS PIZARRA | TODA LA GAMA | TODA LA GAMA | TODA LA GAMA |
| Disp. 7 días hábiles | ROJO | - | - | - |
| Cargo de portes (€/ud.) | 0,02 | SIN CARGO | 0,02 | SIN CARGO |

S= En stock; BP= Bajo Pedido; * = Consultar

Nuestra Oficina Técnica a tu disposición

- Un amplio equipo de expertos que te acompaña en el diseño y construcción de tu cubierta.
- Tanto para obra nueva como rehabilitación.
- Te asesoramos para obtener la máxima **GARANTÍA DEL SISTEMA INSTALADO.**

Consulta cómo obtener
estos beneficios:
oficina.tecnica@bmigroup.com



| Latina Masa | | Color | Código | Disponibilidad | Uds/ Palet | Cantidad Mínima de Venta | Peso Unitario (Kg.) | Peso Palet (Kg.) | P.V.P. (€/UD) | P.V.P. (€/m²) |
|-------------|--------------------------|---------------------|---------|----------------|---------------|-----------------------------|------------------------|---------------------|------------------|------------------|
| TEJA | LATINA MASA | IBÉRICA | 2143095 | S | 108 | Palet | 4,2 | 487 | 1,59 | 16,70 |
| | | IBÉRICA RÚSTICA | 2143097 | S | 108 | Palet | 4,2 | 487 | 1,59 | 16,70 |
| | | GRIS PIZARRA | 2142927 | S | 108 | Palet | 4,2 | 487 | 1,59 | 16,70 |
| | | CERÁMICA RÚSTICA | 2143096 | S | 108 | Palet | 4,2 | 487 | 1,59 | 16,70 |
| PIEZAS | CUMBRERA | IBÉRICA | 1006326 | S | 120 | Pieza | 4,4 | 528 | 6,28 | - |
| | ENCUENTRO 3 AGUAS | | 1006388 | S | - | Pieza | 6,9 | - | 29,97 | - |
| | REMATE FINAL LIMATESA | | 1006401 | S | - | Pieza | 3,6 | - | 15,85 | - |
| | PRINCIPIO CUMBRERA | | 1006396 | S | 30 | Pieza | 6,1 | 183 | 15,08 | - |
| | FINAL CUMBRERA | | 1006398 | S | 32 | Pieza | 5,85 | 187 | 15,08 | - |
| | REMATE ANGULAR | | 1006420 | S | 120 | Pieza | 4,3 | 516 | 6,28 | - |
| | TEJA DE VENTILACIÓN | | 2141024 | S | - | Pieza | 6,1 | - | 14,90 | - |
| | TEJA SALIDA CIRCULAR | | 2141028 | S | - | Pieza | 5,9 | - | 22,03 | - |
| | CUMBRERA | IBÉRICA RÚSTICA | 1021137 | S | 120 | Pieza | 4,4 | 528 | 6,28 | - |
| | ENCUENTRO 3 AGUAS | | 1021180 | S | - | Pieza | 6,9 | - | 29,97 | - |
| | REMATE FINAL LIMATESA | | 1021954 | S | - | Pieza | 3,6 | - | 15,85 | - |
| | PRINCIPIO CUMBRERA | | 1021851 | S | 30 | Pieza | 6,1 | 183 | 15,08 | - |
| | FINAL CUMBRERA | | 1021207 | S | 32 | Pieza | 5,85 | 187 | 15,08 | - |
| | REMATE ANGULAR | | 1021926 | S | 120 | Pieza | 4,3 | 516 | 6,28 | - |
| | TEJA DE VENTILACIÓN | | 2141025 | S | - | Pieza | 6,1 | - | 14,90 | - |
| | TEJA SALIDA CIRCULAR | | 2141029 | S | - | Pieza | 5,9 | - | 22,03 | - |

S= En stock; BP= Bajo Pedido; * = Consultar

| Latina Masa | | Color | Código | Disponibilidad | Uds/ Palet | Cantidad Mínima de Venta | Peso Unitario (Kg.) | Peso Palet (Kg.) | P.V.P. (€/UD) | P.V.P. (€/m²) |
|-------------------------|--------------------------|---------------------|---------|----------------|---------------|-----------------------------|------------------------|---------------------|------------------|------------------|
| PIEZAS | CUMBRERA | GRIS PIZARRA | 1006327 | S | 120 | Pieza | 4,4 | 528 | 6,28 | - |
| | ENCUENTRO 3 AGUAS | | 1006389 | S | - | Pieza | 6,9 | - | 29,97 | - |
| | REMATE FINAL LIMATESA | | 1006402 | S | - | Pieza | 3,6 | - | 15,85 | - |
| | PRINCIPIO CUMBRERA | | 1006397 | S | 30 | Pieza | 6,1 | 183 | 15,08 | - |
| | FINAL CUMBRERA | | 1006399 | S | 32 | Pieza | 5,85 | 187 | 15,08 | - |
| | REMATE ANGULAR | | 1006421 | S | 120 | Pieza | 4,3 | 516 | 6,28 | - |
| | TEJA DE VENTILACIÓN | | 2141023 | S | - | Pieza | 6,1 | - | 14,90 | - |
| | TEJA SALIDA CIRCULAR | | 2141027 | S | - | Pieza | 5,9 | - | 22,03 | - |
| | CUMBRERA | CERÁMICA RÚSTICA | 2143206 | S | 120 | Pieza | 4,4 | 528 | 6,28 | - |
| | ENCUENTRO 3 AGUAS | | 2143207 | S | - | Pieza | 6,9 | - | 29,97 | - |
| | FINAL CUMBRERA | | 2143208 | S | 32 | Pieza | 5,85 | 187 | 15,08 | - |
| | PRINCIPIO CUMBRERA | | 2143209 | S | 30 | Pieza | 6,1 | 183 | 15,08 | - |
| | REMATE ANGULAR | | 2143210 | S | 120 | Pieza | 4,3 | 516 | 6,28 | - |
| | REMATE FINAL LIMATESA | | 2143211 | S | - | Pieza | 3,6 | - | 15,85 | - |
| TEJA DE VENTILACIÓN | 2143224 | | S | - | Pieza | 6,1 | - | 14,90 | - | |
| TEJA SALIDA CIRCULAR | 2143219 | | S | - | Pieza | 5,9 | - | 22,03 | - | |

Disponibilidad en Fábricas de
Tejas y Piezas por colores

| | ALMANSA | SANCHIDRIÁN | TOLEDO | VALDETORRES |
|-------------------------|---------|--------------|--------|-------------|
| Stock Permanente | - | TODA LA GAMA | - | - |
| Disp. 7 días hábiles | - | - | - | - |
| Cargo de portes (€/ud.) | - | - | - | - |

S= En stock; BP= Bajo Pedido; * = Consultar

Tejas Cerámicas



Lógica®
Emotions

| | | Color | Código | Disponibilidad | Uds/ Palet | Cantidad Mínima de Venta | Peso Unitario (Kg.) | Peso Palet (Kg.) | P.V.P. (€/UD) | P.V.P. (€/m²) |
|----------------------------|--------------------------------------------|-----------------|---------|----------------|---------------|-----------------------------|------------------------|---------------------|------------------|------------------|
| TEJA | LÓGICA® EMOTIONS NATURA | BLACK | 2143232 | S | 216 | Palet | 4,1 | 886 | 3,91 | 43,01 |
| | | TERRA | 2143233 | S | 216 | Palet | 4,1 | 886 | 3,91 | 43,01 |
| | | GREYLINE | 2143234 | S | 216 | Palet | 4,1 | 886 | 3,91 | 43,01 |
| | | RUST | 2143231 | S | 216 | Palet | 4,1 | 886 | 3,91 | 43,01 |
| | | CORTEN | 2143350 | S | 216 | Palet | 4,1 | 886 | 3,91 | 43,01 |
| PIEZAS | CABALLETE BAJO PLANO | BLACK/ TERRA | 2143235 | S | 90 | Pieza | 4,2 | 390 | 15,48 | - |
| | CABALLETE 3 AGUAS PLANO | | 2143238 | S | - | Pieza | 2,3 | | 100,05 | - |
| | FINAL LIMATESA PLANO | | 2143241 | S | 84 | Pieza | 3,65 | 319 | 50,02 | - |
| | TAPA CABALLETE PLANO | | 2143244 | S | | Pieza | 2,45 | | 52,33 | - |
| | REMATE LATERAL IZQUIERDO ESTRECHO | | 2143248 | S | 192 | Pieza | 2,2 | 434 | 10,92 | - |
| | MEDIA TEJA DOBLE ENSAMBLE | | 2143251 | S | - | Pieza | 2,2 | | 8,13 | - |
| | MEDIA TEJA | | 2143255 | S | 198 | Pieza | 2,5 | 507 | 8,13 | - |
| | REMATE LATERAL DERECHO ESTRECHO | | 2143259 | S | 192 | Pieza | 2,2 | 434 | 10,92 | - |
| | REMATE ANGULAR | | 2143262 | S | 284 | Pieza | 3,1 | 892 | 13,42 | - |
| | TEJA DE VENTILACIÓN | | 2143265 | S | | Pieza | 4 | | 40,37 | - |
| | TEJA SOPORTE DE CHIMENEA | | 2143269 | S | | Pieza | 4,2 | | 91,52 | - |
| | TAPA SALIDA HUMOS | | 2134617 | S | | Pieza | - | | 22,87 | - |
| | MEDIA TEJA DOBLE ENSAMBLE | | 2143253 | S | - | Pieza | 2,2 | | 8,13 | - |
| | MEDIA TEJA | | 2143257 | S | 210 | Pieza | 2,5 | 537 | 8,13 | - |
| | TEJA DE VENTILACIÓN | | 2143267 | S | | Pieza | 4 | | 40,37 | - |
| CABALLETE BAJO PLANO | 2143237 | S | 90 | Pieza | 4,2 | 390 | 15,48 | - | | |
| CABALLETE 3 AGUAS PLANO | 2143240 | S | - | Pieza | 2,3 | | 100,05 | - | | |

S= En stock; BP= Bajo Pedido; * = Consultar

Lógica®
Emotions

| | Color | Código | Disponibilidad | Uds/ Palet | Cantidad Mínima de Venta | Peso Unitario (Kg.) | Peso Palet (Kg.) | P.V.P. (€/UD) | P.V.P. (€/m²) | |
|-----------------------------------|----------|-----------------------------------|----------------|----------------------|-----------------------------|------------------------|---------------------|------------------|------------------|-----|
| PIEZAS | GREYLINE | FINAL LIMATESA PLANO | 2143243 | S | 84 | Pieza | 3,65 | 319 | 50,02 | - |
| | | TAPA CABALLETE PLANO | 2143246 | S | | Pieza | 2,45 | | 52,33 | - |
| | | REMATE LATERAL IZQUIERDO ESTRECHO | 2143250 | S | 192 | Pieza | 2,2 | 434 | 10,92 | - |
| | | MEDIA TEJA DOBLE ENSAMBLE | 2143254 | S | - | Pieza | 2,2 | | 8,13 | - |
| | | MEDIA TEJA | 2143258 | S | 198 | Pieza | 2,5 | 507 | 8,13 | - |
| | | REMATE LATERAL DERECHO ESTRECHO | 2143261 | S | 192 | Pieza | 2,2 | 434 | 10,92 | - |
| | | REMATE ANGULAR | 2143264 | S | 284 | Pieza | 3,1 | 892 | 13,42 | - |
| | | TEJA DE VENTILACIÓN | 2143268 | S | | Pieza | 4 | | 40,37 | - |
| | | TEJA SOPORTE DE CHIMENEA | 2143272 | S | | Pieza | 4,2 | | 91,52 | - |
| | | PIEZAS | RUST | CABALLETE BAJO PLANO | 2143236 | S | 90 | Pieza | 4,2 | 390 |
| CABALLETE 3 AGUAS PLANO | 2143239 | | | S | - | Pieza | 2,3 | | 100,05 | - |
| FINAL LIMATESA PLANO | 2143242 | | | S | 84 | Pieza | 3,65 | 319 | 50,02 | - |
| TAPA CABALLETE PLANO | 2143245 | | | S | | Pieza | 2,45 | | 52,33 | - |
| REMATE LATERAL IZQUIERDO ESTRECHO | 2143249 | | | S | 192 | Pieza | 2,2 | 434 | 10,92 | - |
| MEDIA TEJA DOBLE ENSAMBLE | 2143252 | | | S | - | Pieza | 2,2 | | 8,13 | - |
| MEDIA TEJA | 2143256 | | | S | 198 | Pieza | 2,5 | 507 | 8,13 | - |
| REMATE LATERAL DERECHO ESTRECHO | 2143260 | | | S | 192 | Pieza | 2,2 | 434 | 10,92 | - |
| REMATE ANGULAR | 2143263 | | | S | 284 | Pieza | 3,1 | 892 | 13,42 | - |
| TEJA DE VENTILACIÓN | 2143266 | | | S | | Pieza | 4 | | 40,37 | - |
| TEJA SOPORTE DE CHIMENEA | 2143270 | | | S | | Pieza | 4,2 | | 91,52 | - |
| TAPA SALIDA HUMOS | 2133002 | | | S | | Pieza | - | | 22,87 | - |

S= En stock; BP= Bajo Pedido; * = Consultar

Lógica®
Emotions

| | Color | Código | Disponibilidad | Uds/ Palet | Cantidad Mínima de Venta | Peso Unitario (Kg.) | Peso Palet (Kg.) | P.V.P. (€/UD) | P.V.P. (€/m²) | |
|--------|--------|-----------------------------------|----------------|---------------|-----------------------------|------------------------|---------------------|------------------|------------------|---|
| PIEZAS | CORTEN | CABALLETE BAJO PLANO | 2143351 | S | 90 | Pieza | 4,2 | 390 | 15,48 | - |
| | | CABALLETE 3 AGUAS PLANO | 2143352 | S | - | Pieza | 2,3 | | 100,05 | - |
| | | FINAL LIMATESA PLANO | 2143353 | S | 84 | Pieza | 3,65 | 319 | 50,02 | - |
| | | TAPA CABALLETE PLANO | 2143354 | S | | Pieza | 2,45 | | 52,33 | - |
| | | REMATE LATERAL IZQUIERDO ESTRECHO | 2143356 | S | 192 | Pieza | 2,2 | 434 | 10,92 | - |
| | | MEDIA TEJA DOBLE ENSAMBLE | 2143359 | S | - | Pieza | 2,2 | | 8,13 | - |
| | | MEDIA TEJA | 2143360 | S | 198 | Pieza | 2,5 | 507 | 8,13 | - |
| | | REMATE LATERAL DERECHO ESTRECHO | 2143357 | S | 192 | Pieza | 2,2 | 434 | 10,92 | - |
| | | REMATE ANGULAR | 2143358 | S | 284 | Pieza | 3,1 | 892 | 13,42 | - |
| | | TEJA DE VENTILACIÓN | 2143361 | S | | Pieza | 4 | | 40,37 | - |
| | | TEJA SOPORTE DE CHIMENEA | 2143362 | S | | Pieza | 4,2 | | 91,52 | - |
| | | TAPA SALIDA HUMOS | 2142414 | S | | Pieza | - | | 22,87 | - |
| | - | 7044444 | S | | Pieza | | | 4,73 | | |

Disponibilidad en Fábricas de
Tejas y Piezas por colores

| | ALMANSA | SANCHIDRIÁN | TOLEDO | VALDETORRES |
|-------------------------|-------------------------------------------------------------------------------------|-------------|-------------------------------------------------------------------------------------|-------------|
| Stock Permanente | NATURA BLACK, NATURA GREYLINE, NATURA TERRA, NATURA RUST, NATURA CORTEN | - | NATURA BLACK, NATURA GREYLINE, NATURA TERRA, NATURA RUST, NATURA CORTEN | - |
| Disp. 7 días hábiles | - | - | - | - |
| Cargo de portes (€/ud.) | SIN CARGO | - | SIN CARGO | - |

S= En stock; BP= Bajo Pedido; * = Consultar



| Lógica® Plana | | Color | Código | Disponibilidad | Uds/ Palet | Cantidad Mínima de Venta | Peso Unitario (Kg.) | Peso Palet (Kg.) | P.V.P. (€/UD) | P.V.P. (€/m²) |
|---------------------|---------------|-----------------------------------------------|---------|----------------|---------------|-----------------------------|------------------------|---------------------|------------------|------------------|
| TEJA | LÓGICA® PLANA | ÉBANO | 2142505 | S | 216 | Palet | 4,1 | 886 | 3,91 | 43,01 |
| | | GALENA | 2142506 | S | 216 | Palet | 4,1 | 886 | 3,91 | 43,01 |
| | | GLACIAR | 2132661 | S | 216 | Palet | 4,1 | 886 | 3,91 | 43,01 |
| | | MARRÓN | 2142805 | S | 216 | Palet | 4,1 | 886 | 3,91 | 43,01 |
| | | ROJO | 2142503 | S | 216 | Palet | 4,1 | 886 | 3,91 | 43,01 |
| PIEZAS | ÉBANO | CABALLETE BAJO PLANO | 2142525 | S | 90 | Pieza | 4,2 | 390 | 15,48 | - |
| | | CABALLETE 3 AGUAS BAJO PLANO | 2142520 | S | | Pieza | 2,3 | | 100,05 | - |
| | | FINAL LIMATESA BAJO PLANO | 2142530 | S | 84 | Pieza | 3,65 | 319 | 50,02 | - |
| | | TAPA CABALLETE BAJO PLANO PARA REMATE LATERAL | 2142541 | S | | Pieza | 2,45 | | 52,33 | - |
| | | CABALLETE ALTO PLANO | 2142407 | S | | Pieza | 5 | | 16,07 | - |
| | | CABALLETE 3 AGUAS ALTO PLANO | 2142409 | S | | Pieza | 7 | | 100,05 | - |
| | | FINAL LIMATESA ALTO PLANO | 2142408 | S | 81 | Pieza | 5 | 417 | 53,48 | - |
| | | TAPA CABALLETE ALTO PLANO PARA REMATE LATERAL | 2142416 | S | | Pieza | 3,7 | | 53,04 | - |
| | | CABALLETE UNIVERSAL | 2142087 | S | 192 | Pieza | 3,1 | 607 | 12,78 | - |
| | | CABALLETE 3 AGUAS UNIVERSAL | 2142088 | S | | Pieza | 5,3 | | 100,05 | - |
| | | FINAL LIMATESA UNIVERSAL | 2142091 | S | 81 | Pieza | 3 | 255 | 51,60 | - |
| | | TAPA CABALLETE UNIVERSAL | 2142092 | S | | Pieza | 3,9 | | 50,44 | - |
| | | REMATE LATERAL PERFIL ESTRECHO IZQUIERDO | 2142551 | S | 192 | Pieza | 2,2 | 434 | 10,92 | - |
| | | MEDIA TEJA DOBLE ENSAMBLE | 2142561 | S | | Pieza | 2,2 | | 8,13 | - |
| | | MEDIA TEJA | 2142515 | S | 198 | Pieza | 2,5 | 507 | 8,13 | - |
| | | REMATE LATERAL PERFIL ESTRECHO DERECHO | 2142546 | S | 192 | Pieza | 2,2 | 434 | 10,92 | - |
| | | REMATE ANGULAR | 2142105 | S | 284 | Pieza | 3,1 | 892 | 13,42 | - |
| TEJA DE VENTILACIÓN | 2142556 | S | | Pieza | 4 | | 40,37 | - | | |

S= En stock; BP= Bajo Pedido; * = Consultar

| Lógica® Plana | | Color | Código | Disponibilidad | Uds/ Palet | Cantidad Mínima de Venta | Peso Unitario (Kg.) | Peso Palet (Kg.) | P.V.P. (€/UD) | P.V.P. (€/m ²) |
|---------------|-----------------------------------------------|--------|---------|----------------|---------------|-----------------------------|------------------------|---------------------|------------------|-------------------------------|
| PIEZAS | TEJA SOPORTE DE CHIMENEA | ÉBANO | 2142536 | S | | Pieza | 4,2 | | 91,52 | - |
| | TAPA SALIDA DE HUMOS | | 2142414 | S | | Pieza | - | | 22,87 | - |
| | TEJA DE ALERO | | 2142570 | S | | Pieza | 4,1 | | 16,53 | - |
| | REMATE LATERAL PERFIL ANCHO IZQUIERDO | | 2142707 | S | 192 | Pieza | 2,2 | 434 | 15,48 | - |
| | REMATE LATERAL PERFIL ANCHO DERECHO | | 2142706 | S | 192 | Pieza | 2,2 | 434 | 15,48 | - |
| | CABALLETE BAJO PLANO | GALENA | 2142526 | S | 90 | Pieza | 4,2 | 390 | 15,48 | - |
| | CABALLETE 3 AGUAS BAJO PLANO | | 2142521 | S | | Pieza | 2,3 | | 100,05 | - |
| | FINAL LIMATESA BAJO PLANO | | 2142531 | S | 84 | Pieza | 3,65 | 319 | 50,02 | - |
| | TAPA CABALLETE BAJO PLANO PARA REMATE LATERAL | | 2142542 | S | | Pieza | 2,45 | | 52,33 | - |
| | CABALLETE ALTO PLANO | | 2134598 | S | | Pieza | 5 | | 16,07 | - |
| | CABALLETE 3 AGUAS ALTO PLANO | | 2134599 | S | | Pieza | 7 | | 100,05 | - |
| | FINAL LIMATESA ALTO PLANO | | 2134611 | S | 81 | Pieza | 5 | 417 | 53,48 | - |
| | TAPA CABALLETE ALTO PLANO PARA REMATE LATERAL | | 2134612 | S | | Pieza | 3,7 | | 53,04 | - |
| | CABALLETE UNIVERSAL | | 2142592 | S | 192 | Pieza | 3,1 | 607 | 12,78 | - |
| | CABALLETE 3 AGUAS UNIVERSAL | | 2142591 | S | | Pieza | 5,3 | | 100,05 | - |
| | FINAL LIMATESA UNIVERSAL | | 2142593 | S | 81 | Pieza | 3 | 255 | 51,60 | - |
| | TAPA CABALLETE UNIVERSAL | | 2142597 | S | | Pieza | 3,9 | | 50,44 | - |
| | REMATE LATERAL PERFIL ESTRECHO IZQUIERDO | | 2142552 | S | 192 | Pieza | 2,2 | 434 | 10,92 | - |
| | MEDIA TEJA DOBLE ENSAMBLE | | 2142562 | S | | Pieza | 2,2 | | 8,13 | - |

S= En stock; BP= Bajo Pedido; * = Consultar

| Lógica® Plana | | Color | Código | Disponibilidad | Uds/ Palet | Cantidad Mínima de Venta | Peso Unitario (Kg.) | Peso Palet (Kg.) | P.V.P. (€/UD) | P.V.P. (€/m²) |
|------------------------------------------|-----------------------------------------------|--------|---------|----------------|---------------|-----------------------------|------------------------|---------------------|------------------|------------------|
| PIEZAS | MEDIA TEJA | GALENA | 2142516 | S | 198 | Pieza | 2,5 | 507 | 8,13 | - |
| | REMATE LATERAL PERFIL ESTRECHO DERECHO | | 2142547 | S | 192 | Pieza | 2,2 | 434 | 10,92 | - |
| | REMATE ANGULAR | | 2142598 | S | 284 | Pieza | 3,1 | 892 | 13,42 | - |
| | TEJA DE VENTILACIÓN | | 2142557 | S | | Pieza | 4 | | 40,37 | - |
| | TEJA SOPORTE DE CHIMENEA | | 2142537 | S | | Pieza | 4,2 | | 91,52 | - |
| | TAPA SALIDA DE HUMOS | | 2134617 | S | | Pieza | - | | 22,87 | - |
| | TEJA DE ALERO | | 2142804 | S | | Pieza | 4,1 | | 16,53 | - |
| | CABALLETE BAJO PLANO | MARRÓN | 2142807 | S | 90 | Pieza | 4,2 | 390 | 15,48 | - |
| | CABALLETE 3 AGUAS BAJO PLANO | | 2142808 | S | | Pieza | 2,3 | | 100,05 | - |
| | FINAL LIMATESA BAJO PLANO | | 2142809 | S | 84 | Pieza | 3,65 | 319 | 50,02 | - |
| | TAPA CABALLETE BAJO PLANO PARA REMATE LATERAL | | 2142810 | S | | Pieza | 2,45 | | 52,33 | - |
| | CABALLETE ALTO PLANO | | 2132497 | S | | Pieza | 5 | | 16,07 | - |
| | CABALLETE 3 AGUAS ALTO PLANO | | 2132502 | S | | Pieza | 7 | | 100,05 | - |
| | FINAL LIMATESA ALTO PLANO | | 2132512 | S | 81 | Pieza | 5 | 417 | 53,48 | - |
| | TAPA CABALLETE ALTO PLANO PARA REMATE LATERAL | | 2132520 | S | | Pieza | 2,45 | | 53,04 | - |
| | CABALLETE UNIVERSAL | | 2143189 | S | 192 | Pieza | 3,1 | 607 | 12,78 | - |
| | CABALLETE 3 AGUAS UNIVERSAL | | 2143190 | S | | Pieza | 5,3 | | 100,05 | - |
| | FINAL LIMATESA UNIVERSAL | | 2143191 | S | 81 | Pieza | 3 | 255 | 51,60 | - |
| | TAPA CABALLETE UNIVERSAL | | 2143192 | S | | Pieza | 3,9 | | 50,44 | - |
| REMATE LATERAL PERFIL ESTRECHO IZQUIERDO | 2142811 | S | 192 | Pieza | 2,2 | 434 | 10,92 | - | | |

S= En stock; BP= Bajo Pedido; * = Consultar

| Lógica® Plana | | Color | Código | Disponibilidad | Uds/ Palet | Cantidad Mínima de Venta | Peso Unitario (Kg.) | Peso Palet (Kg.) | P.V.P. (€/UD) | P.V.P. (€/m ²) |
|---------------|-----------------------------------------------|---------|---------|----------------|---------------|-----------------------------|------------------------|---------------------|------------------|-------------------------------|
| PIEZAS | MEDIA TEJA DOBLE ENSAMBLE | MARRÓN | 2142816 | S | | Pieza | 2,2 | | 8,13 | - |
| | MEDIA TEJA | | 2142815 | S | 198 | Pieza | 2,5 | 507 | 8,13 | - |
| | REMATE LATERAL PERFIL ESTRECHO DERECHO | | 2142812 | S | 192 | Pieza | 2,2 | 434 | 10,92 | - |
| | REMATE ANGULAR | | 2142929 | S | 284 | Pieza | 3,1 | 892 | 13,42 | - |
| | TEJA DE VENTILACIÓN | | 2142813 | S | | Pieza | 4 | | 40,37 | - |
| | TEJA SOPORTE DE CHIMENEA | | 2142814 | S | | Pieza | 4,2 | | 91,52 | - |
| | TAPA SALIDA DE HUMOS | | 2132561 | S | | Pieza | - | | 22,87 | - |
| | CABALLETE ALTO PLANO | GLACIAR | 2132499 | S | | Pieza | 5 | | 16,07 | - |
| | CABALLETE 3 AGUAS ALTO PLANO | | 2132504 | S | | Pieza | 7 | | 100,05 | - |
| | FINAL LIMATESA ALTO PLANO | | 2132514 | S | 81 | Pieza | 5 | 417 | 53,48 | - |
| | TAPA CABALLETE ALTO PLANO PARA REMATE LATERAL | | 2132522 | S | | Pieza | 3,7 | | 53,04 | - |
| | CABALLETE 3 AGUAS UNIVERSAL | | 2140503 | S | | Pieza | 5,3 | | 100,05 | - |
| | MEDIA TEJA | | 2132537 | S | 198 | Pieza | 2,5 | 507 | 8,13 | - |
| | REMATE ANGULAR | | 2139812 | S | 284 | Pieza | 3,1 | 892 | 13,42 | - |
| | TEJA DE VENTILACIÓN | | 2132532 | S | | Pieza | 4 | | 40,37 | - |
| | TEJA SOPORTE DE CHIMENEA | | 2132558 | S | | Pieza | 4,2 | | 91,52 | - |
| | TAPA SALIDA DE HUMOS | | 2132563 | S | | Pieza | - | | 22,87 | - |
| | TEJA DE ALERO | | 2134146 | S | | Pieza | 4,1 | | 16,53 | - |
| | REMATE LATERAL PERFIL ANCHO IZQUIERDO | | 2132545 | S | 192 | Pieza | 2,2 | 434 | 15,48 | - |
| | REMATE LATERAL PERFIL ANCHO DERECHO | | 2132553 | S | 192 | Pieza | 2,2 | 434 | 15,48 | - |

S= En stock; BP= Bajo Pedido; * = Consultar

| Lógica® Plana | | Color | Código | Disponibilidad | Uds/ Palet | Cantidad Mínima de Venta | Peso Unitario (Kg.) | Peso Palet (Kg.) | P.V.P. (€/UD) | P.V.P. (€/m²) |
|-----------------------|---------------------------------------------------|-------|---------|----------------|---------------|-----------------------------|------------------------|---------------------|------------------|------------------|
| PIEZAS | CABALLETE BAJO PLANO | ROJO | 2142523 | S | 90 | Pieza | 4,2 | 390 | 15,48 | - |
| | CABALLETE 3 AGUAS BAJO PLANO | | 2142518 | S | | Pieza | 2,3 | | 100,05 | - |
| | FINAL LIMATESA BAJO PLANO | | 2142528 | S | 84 | Pieza | 3,65 | 319 | 50,02 | - |
| | CABALLETE UNIVERSAL | | 2136667 | S | 192 | Pieza | 3,1 | 607 | 12,78 | - |
| | FINAL LIMATESA UNIVERSAL | | 2136729 | S | 81 | Pieza | 3 | 255 | 51,60 | - |
| | TAPA CABALLETE UNIVERSAL | | 2136784 | S | | Pieza | 3,9 | | 52,33 | - |
| | REMATE LATERAL PERFIL ESTRECHO IZQUIERDO | | 2142549 | S | 192 | Pieza | 2,2 | 434 | 10,92 | - |
| | MEDIA TEJA DOBLE ENSAMBLE | | 2142559 | S | | Pieza | 2,2 | | 8,13 | - |
| | MEDIA TEJA | | 2142513 | S | 198 | Pieza | 2,5 | 507 | 8,13 | - |
| | REMATE LATERAL PERFIL ESTRECHO DERECHO | | 2142544 | S | 192 | Pieza | 2,2 | 434 | 10,92 | - |
| | REMATE ANGULAR | | 2136738 | S | 284 | Pieza | 3,1 | 892 | 13,42 | - |
| | TEJA DE VENTILACIÓN | | 2142554 | S | | Pieza | 4 | | 40,37 | - |
| | TEJA SOPORTE DE CHIMENEA | | 2142534 | S | | Pieza | 4,2 | | 91,52 | - |
| | TAPA SALIDA DE HUMOS | | 2133002 | S | | Pieza | - | | 22,87 | - |
| REJILLA INOXIDABLE | - | | 7044444 | S | | Pieza | | 4,73 | | |

Disponibilidad en Fábricas de
Tejas y Piezas por colores

| | ALMANSA | SANCHIDRIÁN | TOLEDO | VALDETORRES |
|-------------------------|------------------------|-------------|------------------------|-------------|
| Stock Permanente | ÉBANO GALENA MARRÓN | - | ÉBANO GALENA MARRÓN | ÉBANO |
| Disp. 7 días hábiles | - | - | - | - |
| Cargo de portes (€/ud.) | SIN CARGO | - | SIN CARGO | SIN CARGO |

S= En stock; BP= Bajo Pedido; * = Consultar



| Klinker virtus | | Color | Código | Disponibilidad | Uds/ Palet | Cantidad Mínima de Venta | Peso Unitario (Kg.) | Peso Palet (Kg.) | P.V.P. (€/UD) | P.V.P. (€/m ²) |
|------------------------|-----------------------------------|---------|---------|----------------|---------------|-----------------------------|------------------------|---------------------|------------------|-------------------------------|
| TEJA | KLINKER VIRTUS | ROJO | 2141031 | S | 210 | Palet | 3,5 | 790 | 2,74 | 31,51 |
| | | ÉBANO | 2142153 | S | 210 | Palet | 3,5 | 790 | 3,21 | 36,92 |
| PIEZAS | CABALLETE TRIANGULAR PLUS | ROJO | 2141576 | S | 128 | Pieza | 3 | 396 | 12,06 | - |
| | CABALLETE TRIANGULAR 3 AGUAS PLUS | | 2142117 | S | | Pieza | 3,3 | | 79,94 | - |
| | FINAL LIMATESA TRIANGULAR PLUS | | 2141580 | S | | Pieza | 3,3 | | 35,80 | - |
| | TAPA CABALLETE TRIANGULAR PLUS | | 2142291 | S | | Pieza | 3 | | 52,33 | - |
| | REMATE ANGULAR | | 2136738 | S | 284 | Pieza | 3,1 | 892 | 13,42 | - |
| | TEJA DE VENTILACIÓN | | 2141057 | S | | Pieza | 3,5 | | 29,86 | - |
| | TEJA SOPORTE DE CHIMENEA | | 2141054 | S | | Pieza | 4,8 | | 97,41 | - |
| | CHIMENEA | | 7042013 | S | | Pieza | 2 | | 94,03 | - |
| | MEDIA TEJA | | 2141053 | S | 192 | Pieza | 2,7 | 530 | 8,50 | - |
| | REMATE LATERAL IZQUIERDO | | 2142549 | S | | Pieza | 2,2 | | 10,92 | - |
| | COMPLEMENTO LATERAL | | 2142627 | S | | Pieza | 2 | | 7,79 | - |
| | REMATE LATERAL DERECHO | | 2142544 | S | 192 | Pieza | 2,2 | 434 | 10,92 | - |
| | CABALLETE TRIANGULAR PLUS | ÉBANO | 2142283 | S | 128 | Pieza | 3 | 396 | 12,06 | - |
| | CABALLETE TRIANGULAR 3 AGUAS PLUS | | 2142155 | S | | Pieza | 3,3 | | 79,94 | - |
| | FINAL LIMATESA TRIANGULAR PLUS | | 2142289 | S | | Pieza | 3,3 | | 35,80 | - |
| | TAPA CABALLETE TRIANGULAR PLUS | | 2142293 | S | | Pieza | 3 | | 52,33 | - |
| | REMATE ANGULAR | | 2142105 | S | 284 | Pieza | 3,1 | 892 | 13,42 | - |
| | TEJA DE VENTILACIÓN | | 2142158 | S | | Pieza | 3,5 | | 29,86 | - |
| | TEJA SOPORTE DE CHIMENEA | | 2142157 | S | | Pieza | 4,8 | | 97,41 | - |
| | CHIMENEA | | 2142098 | S | | Pieza | 2 | | 94,03 | - |
| | MEDIA TEJA | | 2142156 | S | 192 | Pieza | 2,7 | 530 | 8,50 | - |
| | REMATE LATERAL IZQUIERDO | | 2142551 | S | | Pieza | 2,2 | | 10,92 | - |
| COMPLEMENTO LATERAL | 2142629 | | S | | Pieza | 2 | | 7,79 | - | |
| REMATE LATERAL DERECHO | 2142546 | | S | 192 | Pieza | 2,2 | 434 | 10,92 | - | |
| REJILLA INOXIDABLE | | 7042928 | S | | Pieza | | | 4,95 | | |

S= En stock; BP= Bajo Pedido; * = Consultar

Klinker virtus

| Disponibilidad en Fábricas de Tejas y Piezas por colores | ALMANSA | SANCHIDRIÁN | TOLEDO | VALDETORRES |
|----------------------------------------------------------|--------------|-------------|--------------|-------------|
| Stock Permanente | TODA LA GAMA | - | - | ÉBANO |
| Disp. 7 días hábiles | - | - | TODA LA GAMA | - |
| Cargo de portes (€/ud.) | SIN CARGO | - | 0,04 | SIN CARGO |

| Klinker Hydra | | Color | Código | Disponibilidad | Uds/ Palet | Cantidad Mínima de Venta | Peso Unitario (Kg.) | Peso Palet (Kg.) | P.V.P. (€/UD) | P.V.P. (€/m²) |
|---------------|-----------------------------|-------|---------|----------------|---------------|-----------------------------|------------------------|---------------------|------------------|------------------|
| TEJA | KLINKER HYDRA | ROJO | 2141344 | S | 216 | Palet | 4,05 | 875 | 2,75 | 28,88 |
| | | ÉBANO | 2142086 | S | 216 | Palet | 4,05 | 875 | 3,41 | 35,81 |
| PIEZAS | CABALLETE UNIVERSAL | ROJO | 2136667 | S | 192 | Pieza | 2,5 | 492 | 12,78 | - |
| | CABALLETE UNIVERSAL 3 AGUAS | | 2136635 | S | | Pieza | 5,5 | | 100,05 | - |
| | FINAL DE LIMATESA UNIVERSAL | | 2136729 | S | | Pieza | 3,2 | | 51,60 | - |
| | TAPA DE CABALLETE UNIVERSAL | | 2136784 | S | | Pieza | 3,3 | | 50,44 | - |
| | REMATE ANGULAR UNIVERSAL | | 2136738 | S | 284 | Pieza | 3,2 | 921 | 13,42 | - |
| | REMATE LATERAL DCHO | | 2142606 | S | 180 | Pieza | 2,2 | 408 | 12,91 | - |
| | REMATE LATERAL IZDO | | 2142610 | S | 180 | Pieza | 2,2 | 408 | 12,91 | - |
| | MEDIA TEJA | | 2141333 | S | 144 | Pieza | 2,4 | 358 | 8,00 | - |
| | CUÑA PARA CABALLETE | | 2136689 | S | | Pieza | 1,45 | | 5,32 | - |
| | TEJA DE VENTILACIÓN | | 2141328 | S | | Pieza | 4 | | 41,17 | - |
| | TEJA SOPORTE DE CHIMENEA | | 2141366 | S | | Pieza | 4,2 | | 91,52 | - |
| | CHIMENEA | | 7042013 | S | | Pieza | 2,4 | | 94,03 | - |
| | TAPA SALIDA DE HUMOS | | 2133002 | S | | Pieza | | | 22,87 | |

S= En stock; BP= Bajo Pedido; * = Consultar

| Klinker Hydra | | Color | Código | Disponibilidad | Uds/ Palet | Cantidad Mínima de Venta | Peso Unitario (Kg.) | Peso Palet (Kg.) | P.V.P. (€/UD) | P.V.P. (€/m²) |
|---------------------|-----------------------------|-------|---------|----------------|---------------|-----------------------------|------------------------|---------------------|------------------|------------------|
| PIEZAS | CABALLETE UNIVERSAL | ÉBANO | 2142087 | S | 192 | Pieza | 2,5 | 492 | 12,78 | |
| | CABALLETE UNIVERSAL 3 AGUAS | | 2142088 | S | | Pieza | 5,5 | | 100,05 | |
| | FINAL DE LIMATESA UNIVERSAL | | 2142091 | S | | Pieza | 3,2 | | 51,60 | |
| | TAPA DE CABALLETE UNIVERSAL | | 2142092 | S | | Pieza | 3,3 | | 50,44 | |
| | REMATE ANGULAR UNIVERSAL | | 2142105 | S | 284 | Pieza | 3,2 | 921 | 13,42 | |
| | REMATE LATERAL DCHO | | 2142604 | S | 180 | Pieza | 2,2 | 408 | 12,91 | |
| | REMATE LATERAL IZDO | | 2142609 | S | 180 | Pieza | 2,2 | 408 | 12,91 | |
| | MEDIA TEJA | | 2142097 | S | 144 | Pieza | 2,4 | 358 | 8,00 | |
| | CUÑA PARA CABALLETE | | 2142102 | S | | Pieza | 1,45 | | 5,32 | |
| | TEJA DE VENTILACIÓN | | 2142096 | S | | Pieza | 4 | | 41,17 | |
| | TEJA SOPORTE DE CHIMENEA | | 2142095 | S | | Pieza | 4,2 | | 91,52 | |
| | CHIMENEA | | 2142098 | S | | Pieza | 2,4 | | 94,03 | |
| | TAPA SALIDA DE HUMOS | | 2142414 | S | | Pieza | | | 22,87 | |
| TEJA DE ALERO EBANO | 2142571 | S | | Pieza | 4,05 | | 16,53 | | | |
| REJILLA INOXIDABLE | 7042785 | S | | Pieza | | | 4,20 | | | |

Disponibilidad en Fábricas de Tejas y Piezas por colores

| | ALMANSA | SANCHIDRIÁN | TOLEDO | VALDETORRES |
|-------------------------|--------------|-------------|--------------|-------------|
| Stock Permanente | TODA LA GAMA | - | - | ÉBANO |
| Disp. 7 días hábiles | - | - | TODA LA GAMA | - |
| Cargo de portes (€/ud.) | SIN CARGO | - | 0,04 | SIN CARGO |

S= En stock; BP= Bajo Pedido; * = Consultar

| Klinker Meridional | | Color | Código | Disponibilidad | Uds/ Palet | Cantidad Mínima de Venta | Peso Unitario (Kg.) | Peso Palet (Kg.) | P.V.P. (€/UD) | P.V.P. (€/m²) |
|--------------------------|-------------------------------------|-------|---------|----------------|---------------|-----------------------------|------------------------|---------------------|------------------|------------------|
| TEJA | KLINKER MERIDIONAL | ROJO | 2140642 | S | 320 | Palet | 3,15 | 1020 | 2,32 | 29 |
| | | MAGMA | 2140689 | S | 320 | Palet | 3,15 | 1020 | 2,64 | 33 |
| | | ÉBANO | 2142101 | S | 320 | Palet | 3,15 | 1020 | 2,90 | 36,25 |
| PIEZAS | CABALLETE UNIVERSAL | ROJO | 2136667 | S | 192 | Pieza | 2,5 | | 12,78 | |
| | CABALLETE UNIVERSAL A 3 AGUAS | | 2136635 | S | | Pieza | | | 100,05 | |
| | FINAL DE LIMATESA UNIVERSAL | | 2136729 | S | | Pieza | | | 51,60 | |
| | TAPA DE CABALLETE UNIVERSAL | | 2136784 | S | | Pieza | | | 50,44 | |
| | CUÑA PARA CABALLETE | | 2136689 | S | | Pieza | | | 5,32 | |
| | REMATE ANGULAR UNIVERSAL | | 2136738 | S | 284 | Pieza | 3,6 | 1.034 | 13,42 | |
| | REMATE LATERAL DERECHO | | 2142606 | S | 180 | Pieza | 2,2 | 408 | 12,91 | |
| | REMATE LATERAL IZQUIERDO | | 2142610 | S | 180 | Pieza | 2,2 | 408 | 12,91 | |
| | TEJA DE VENTILACION | | 2140647 | S | | Pieza | | | 41,43 | |
| | TEJA SOPORTE CHIMENEA | | 2140648 | S | | Pieza | | | 91,52 | |
| | CHIMENEA | | 7042013 | S | | Pieza | | | 94,03 | |
| | MEDIA TEJA | | 2140649 | S | 200 | Pieza | 2,4 | 492 | 7,75 | |
| | CABALLETE UNIVERSAL | MAGMA | 2136664 | S | 192 | Pieza | 2,5 | | 12,78 | |
| | CABALLETE UNIVERSAL A 3 AGUAS | | 2136630 | S | | Pieza | | | 100,05 | |
| | FINAL DE LIMATESA UNIVERSAL | | 2136726 | S | | Pieza | | | 51,60 | |
| | TAPA DE CABALLETE UNIVERSAL | | 2136782 | S | | Pieza | | | 50,44 | |
| | CUÑA PARA CABALLETE | | 2141061 | S | | Pieza | | | 5,32 | |
| | REMATE ANGULAR UNIVERSAL | | 2136736 | S | 284 | Pieza | 3,6 | 1.034 | 13,42 | |
| | REMATE LATERAL DERECHO | | 2142605 | S | 180 | Pieza | 2,2 | 408 | 12,91 | |
| | REMATE LATERAL IZQUIERDO | | 2142625 | S | 180 | Pieza | 2,2 | 408 | 12,91 | |
| | TEJA DE VENTILACION | | 2140690 | S | | Pieza | | | 41,43 | |
| TEJA SOPORTE CHIMENEA | 2140691 | | S | | Pieza | | | 91,52 | | |
| CHIMENEA | 7043056 | | S | | Pieza | | | 94,03 | | |
| MEDIA TEJA | 2140692 | | S | 200 | Pieza | 2,4 | 492 | 7,75 | | |

S= En stock; BP= Bajo Pedido; * = Consultar

| Klinker Meridional | | Color | Código | Disponibilidad | Uds/ Palet | Cantidad Mínima de Venta | Peso Unitario (Kg.) | Peso Palet (Kg.) | P.V.P. (€/UD) | P.V.P. (€/m ²) |
|--------------------|-------------------------------|-------|---------|----------------|---------------|-----------------------------|------------------------|---------------------|------------------|-------------------------------|
| PIEZAS | CABALLETE UNIVERSAL | ÉBANO | 2142087 | S | 192 | Pieza | 2,5 | | 12,78 | |
| | CABALLETE UNIVERSAL A 3 AGUAS | | 2142088 | S | | Pieza | | | 100,05 | |
| | FINAL DE LIMATESA UNIVERSAL | | 2142091 | S | | Pieza | | | 51,60 | |
| | TAPA DE CABALLETE UNIVERSAL | | 2142092 | S | | Pieza | | | 50,44 | |
| | CUÑA PARA CABALLETE | | 2142102 | S | | Pieza | | | 5,32 | |
| | REMATE ANGULAR UNIVERSAL | | 2142105 | S | 284 | Pieza | 3,6 | 1.034 | 13,42 | |
| | REMATE LATERAL DERECHO | | 2142604 | S | 180 | Pieza | 2,2 | 408 | 12,91 | |
| | REMATE LATERAL IZQUIERDO | | 2142609 | S | 180 | Pieza | 2,2 | 408 | 12,91 | |
| | TEJA DE VENTILACION | | 2142106 | S | | Pieza | | | 41,43 | |
| | TEJA SOPORTE CHIMENEA | | 2142107 | S | | Pieza | | | 91,52 | |
| | CHIMENEA | | 2142098 | S | | Pieza | | | 94,03 | |
| | TEJA DE ALERO EBANO | | 2142571 | S | | Pieza | | | 16,53 | |
| | MEDIA TEJA | | 2142104 | S | 200 | Pieza | 2,4 | 492 | 7,75 | |
| | REJILLA INOXIDABLE | | | 7042855 | S | | Pieza | | | 4,69 |

Disponibilidad en Fábricas de Tejas y Piezas por colores

| | ALMANSA | SANCHIDRIÁN | TOLEDO |
|-------------------------|--------------|-------------|--------------|
| Stock Permanente | TODA LA GAMA | - | - |
| Disp. 7 días hábiles | - | - | TODA LA GAMA |
| Cargo de portes (€/ud.) | SIN CARGO | - | 0,04 |

| Klinker K2 | | Color | Código | Disponibilidad | Uds/ Palet | Cantidad Mínima de Venta | Peso Unitario (Kg.) | Peso Palet (Kg.) | P.V.P. (€/UD) | P.V.P. (€/m ²) | |
|-----------------------------|------------|-----------------------------|-----------------------------|----------------|---------------|-----------------------------|------------------------|---------------------|------------------|-------------------------------|--|
| TEJA | KLINKER K2 | ROJO | 2136660 | S | 180 | Palet | 4,3 | 786 | 2,56 | 26,24 | |
| | | ROJO VIEJO | 2136659 | S | 180 | Palet | 4,3 | 786 | 2,90 | 29,73 | |
| | | VIEJO CASTILLA | 2136657 | S | 180 | Palet | 4,3 | 786 | 2,90 | 29,73 | |
| | | MAGMA | 2136672 | S | 180 | Palet | 4,3 | 786 | 2,90 | 29,73 | |
| | | OCRE CASTILLA | 2139354 | S | 180 | Palet | 4,3 | 786 | 2,90 | 29,73 | |
| | | ÉBANO | 2142600 | S | 180 | Palet | 4,3 | 786 | 3,34 | 34,24 | |
| PIEZAS | ROJO | CABALLETE UNIVERSAL | 2136667 | S | 192 | Pieza | 3,1 | 595 | 12,78 | | |
| | | CABALLETE UNIVERSAL 3 AGUAS | 2136635 | S | - | Pieza | 3 | - | 100,05 | | |
| | | FINAL DE LIMATESA UNIVERSAL | 2136729 | S | 81 | Pieza | 3 | 243 | 51,60 | | |
| | | TAPA DE CABALLETE UNIVERSAL | 2136784 | S | 48 | Pieza | 3 | 144 | 50,44 | | |
| | | REMATE LATERAL DERECHO | 2136750 | S | 180 | Pieza | 3 | 540 | 12,91 | | |
| | | REMATE ANGULAR UNIVERSAL | 2136738 | S | 284 | Pieza | 3 | 852 | 13,42 | | |
| | | REMATE LATERAL IZQUIERDO | 2136760 | S | 180 | Pieza | 3 | 540 | 12,91 | | |
| | | CUÑA PARA CABALLETE | 2136714 | S | 168 | Pieza | 1,45 | 244 | 5,32 | | |
| | | TEJA DE VENTILACIÓN | 2136651 | S | 50 | Pieza | 4,7 | 235 | 40,12 | | |
| | | TEJA SOPORTE DE CHIMENEA | 2136772 | S | 66 | Pieza | 4,7 | 310 | 91,52 | | |
| | | CHIMENEA | 7041953 | S | - | Pieza | 2,4 | - | 94,03 | | |
| | | MEDIA TEJA | 2136618 | S | 120 | Pieza | 2,8 | 336 | 7,75 | | |
| | | ROJO VIEJO | CABALLETE UNIVERSAL | 2136668 | S | 192 | Pieza | 3,1 | 595 | 12,78 | |
| | | | CABALLETE UNIVERSAL 3 AGUAS | 2136636 | S | - | Pieza | 3 | - | 100,05 | |
| FINAL DE LIMATESA UNIVERSAL | 2136723 | | S | 81 | Pieza | 3 | 243 | 51,60 | | | |
| TAPA DE CABALLETE UNIVERSAL | 2136779 | | S | 48 | Pieza | 3 | 144 | 50,44 | | | |
| REMATE LATERAL DERECHO | 2136744 | | S | 180 | Pieza | 3 | 540 | 12,91 | | | |
| REMATE ANGULAR UNIVERSAL | 2136739 | | S | 284 | Pieza | 3 | 852 | 13,42 | | | |

S= En stock; BP= Bajo Pedido; * = Consultar

| Klinker K2 | | Color | Código | Disponibilidad | Uds/ Palet | Cantidad Mínima de Venta | Peso Unitario (Kg.) | Peso Palet (Kg.) | P.V.P. (€/UD) | P.V.P. (€/m²) |
|-----------------------------------|-------------------|---------|---------|----------------|---------------|-----------------------------|------------------------|---------------------|------------------|------------------|
| REMATE LATERAL IZQUIERDO | ROJO VIEJO | 2136755 | S | 180 | Pieza | 3 | 540 | 12,91 | | |
| CUÑA PARA CABALLETE | | 2136716 | S | 168 | Pieza | 1,45 | 244 | 5,32 | | |
| TEJA DE VENTILACIÓN | | 2136650 | S | 50 | Pieza | 4,7 | 235 | 40,12 | | |
| TEJA SOPORTE DE CHIMENEA | | 2136773 | S | 66 | Pieza | 4,7 | 310 | 91,52 | | |
| CHIMENEA | | 7041954 | S | - | Pieza | 2,4 | - | 94,03 | | |
| MEDIA TEJA | | 2136619 | S | 120 | Pieza | 2,8 | 336 | 7,75 | | |
| CABALLETE UNIVERSAL | VIEJO CASTILLA | 2136662 | S | 192 | Pieza | 3,1 | 595 | 12,78 | | |
| CABALLETE UNIVERSAL 3 AGUAS | | 2136638 | S | - | Pieza | 3 | - | 100,05 | | |
| FINAL DE LIMATESA UNIVERSAL | | 2136724 | S | 81 | Pieza | 3 | 243 | 51,60 | | |
| TAPA DE CABALLETE UNIVERSAL | | 2136780 | S | 48 | Pieza | 3 | 144 | 50,44 | | |
| REMATE LATERAL DERECHO | | 2136745 | S | 180 | Pieza | 3 | 540 | 12,91 | | |
| REMATE ANGULAR UNIVERSAL | | 2136733 | S | 284 | Pieza | 3 | 852 | 13,42 | | |
| REMATE LATERAL IZQUIERDO | | 2136756 | S | 180 | Pieza | 3 | 540 | 12,91 | | |
| CUÑA PARA CABALLETE | | 2136686 | S | 168 | Pieza | 1,45 | 244 | 5,32 | | |
| TEJA DE VENTILACIÓN | | 2136656 | S | 50 | Pieza | 4,7 | 235 | 40,12 | | |
| TEJA SOPORTE DE CHIMENEA | | 2136766 | S | 66 | Pieza | 4,7 | 310 | 91,52 | | |
| CHIMENEA | | 7041955 | S | - | Pieza | 2,4 | - | 94,03 | | |
| MEDIA TEJA | | 2136622 | S | 120 | Pieza | 2,8 | 336 | 7,75 | | |
| CABALLETE UNIVERSAL | | MAGMA | 2136664 | S | 192 | Pieza | 3,1 | 595 | 12,78 | |
| CABALLETE UNIVERSAL 3 AGUAS | 2136630 | | S | - | Pieza | 3 | - | 100,05 | | |
| FINAL DE LIMATESA UNIVERSAL | 2136726 | | S | 81 | Pieza | 3 | 243 | 51,60 | | |
| TAPA DE CABALLETE UNIVERSAL | 2136782 | | S | 48 | Pieza | 3 | 144 | 50,44 | | |
| REMATE LATERAL DERECHO | 2136747 | | S | 180 | Pieza | 3 | 540 | 12,91 | | |
| REMATE ANGULAR UNIVERSAL | 2136736 | | S | 284 | Pieza | 3 | 852 | 13,42 | | |

S= En stock; BP= Bajo Pedido; * = Consultar

| Klinker K2 | | Color | Código | Disponibilidad | Uds/ Palet | Cantidad Mínima de Venta | Peso Unitario (Kg.) | Peso Palet (Kg.) | P.V.P. (€/UD) | P.V.P. (€/m ²) |
|-----------------------------|-----------------------------|---------------|---------|----------------|---------------|-----------------------------|------------------------|---------------------|------------------|-------------------------------|
| PIEZAS | REMATE LATERAL IZQUIERDO | MAGMA | 2136759 | S | 180 | Pieza | 3 | 540 | 12,91 | |
| | CUÑA PARA CABALLETE | | 2136712 | S | 168 | Pieza | 1,45 | 244 | 5,32 | |
| | TEJA DE VENTILACIÓN | | 2136653 | S | 50 | Pieza | 4,7 | 235 | 40,12 | |
| | TEJA SOPORTE DE CHIMENEA | | 2136770 | S | 66 | Pieza | 4,7 | 310 | 91,52 | |
| | CHIMENEA | | 7041950 | S | - | Pieza | 2,4 | - | 94,03 | |
| | MEDIA TEJA | | 2136615 | S | 120 | Pieza | 2,8 | 336 | 7,75 | |
| | CABALLETE UNIVERSAL | OCRE CASTILLA | 2139328 | S | 192 | Pieza | 3,1 | 595 | 12,78 | |
| | CABALLETE UNIVERSAL 3 AGUAS | | 2139352 | S | - | Pieza | 3 | - | 100,05 | |
| | FINAL DE LIMATESA UNIVERSAL | | 2139330 | S | 81 | Pieza | 3 | 243 | 51,60 | |
| | TAPA DE CABALLETE UNIVERSAL | | 2139351 | S | 48 | Pieza | 3 | 144 | 50,44 | |
| | REMATE LATERAL DERECHO | | 2139356 | S | 180 | Pieza | 3 | 540 | 12,91 | |
| | REMATE ANGULAR UNIVERSAL | | 2139353 | S | 284 | Pieza | 3 | 852 | 13,42 | |
| | REMATE LATERAL IZQUIERDO | | 2139357 | S | 180 | Pieza | 3 | 540 | 12,91 | |
| | CUÑA PARA CABALLETE | | 2139355 | S | 168 | Pieza | 1,45 | 244 | 5,32 | |
| | TEJA DE VENTILACIÓN | | 2139476 | S | 50 | Pieza | 4,7 | 235 | 40,12 | |
| | TEJA SOPORTE DE CHIMENEA | | 2139329 | S | 66 | Pieza | 4,7 | 310 | 91,52 | |
| | CHIMENEA | | 1030239 | S | - | Pieza | 2,4 | - | 94,03 | |
| | MEDIA TEJA | | 2139358 | S | 120 | Pieza | 2,8 | 336 | 7,75 | |
| CABALLETE UNIVERSAL | ÉBANO | 2142087 | S | 192 | Pieza | 3,1 | 595 | 12,78 | | |
| CABALLETE UNIVERSAL 3 AGUAS | | 2142088 | S | - | Pieza | 3 | - | 100,05 | | |
| FINAL DE LIMATESA UNIVERSAL | | 2142091 | S | 81 | Pieza | 3 | 243 | 51,60 | | |
| TAPA DE CABALLETE UNIVERSAL | | 2142092 | S | 48 | Pieza | 3 | 144 | 50,44 | | |
| REMATE LATERAL DERECHO | | 2142089 | S | 180 | Pieza | 3 | 540 | 12,91 | | |
| REMATE ANGULAR UNIVERSAL | | 2142105 | S | 284 | Pieza | 3 | 852 | 13,42 | | |

S= En stock; BP= Bajo Pedido; * = Consultar

| Klinker K2 | | Color | Código | Disponibilidad | Uds/ Palet | Cantidad Mínima de Venta | Peso Unitario (Kg.) | Peso Palet (Kg.) | P.V.P. (€/UD) | P.V.P. (€/m ²) |
|------------|--------------------------|-------|---------|----------------|---------------|-----------------------------|------------------------|---------------------|------------------|-------------------------------|
| PIEZAS | REMATE LATERAL IZQUIERDO | ÉBANO | 2142090 | S | 180 | Pieza | 3 | 540 | 12,91 | |
| | CUÑA PARA CABALLETE | | 2142616 | S | 168 | Pieza | 1,45 | 244 | 5,32 | |
| | TEJA DE VENTILACIÓN | | 2142619 | S | 50 | Pieza | 4,7 | 235 | 40,12 | |
| | TEJA SOPORTE DE CHIMENEA | | 2142618 | S | 66 | Pieza | 4,7 | 310 | 91,52 | |
| | CHIMENEA | | 7044471 | S | - | Pieza | 2,4 | - | 94,03 | |
| | TEJA DE ALERO | | 2142571 | S | - | Pieza | 4,3 | | 16,53 | |
| | MEDIA TEJA | | 2142620 | S | 120 | Pieza | 2,8 | 336 | 7,75 | |
| | REJILLA INOXIDABLE | - | 7042787 | S | - | Pieza | | - | 4,7 | |

Disponibilidad en Fábricas de Tejas y Piezas por colores

| | ALMANSA | SANCHIDRIÁN | TOLEDO |
|-------------------------|--------------|-------------|--------------|
| Stock Permanente | TODA LA GAMA | - | - |
| Disp. 7 días hábiles | - | - | TODA LA GAMA |
| Cargo de portes (€/ud.) | SIN CARGO | - | 0,04 |

Meridional
Nova Paja

| | Color | Código | Disponibilidad | Uds/ Palet | Cantidad Mínima de Venta | Peso Unitario (Kg.) | Peso Palet (Kg.) | P.V.P. (€/UD) | P.V.P. (€/m²) | |
|--------|-------------------------|-----------------------------------|----------------|---------------|-----------------------------|------------------------|---------------------|------------------|------------------|-------|
| TEJA | MERIDIONAL NOVA PAJA | PAJA | 2142566 | S | 320 | Palet | 3 | 972 | 2,29 | 28,63 |
| | | PAJA FLAMEADO | 2142567 | S | 320 | Palet | 3 | 972 | 2,29 | 28,63 |
| | | MUDÉJAR | 2133977 | S | 320 | Palet | 3 | 972 | 2,29 | 28,63 |
| PIEZAS | PAJA | CABALLETE UNIVERSAL | 2136683 | S | 72 | Pieza | 3,2 | 230 | 10,09 | |
| | | CABALLETE UNIVERSAL 3 AGUAS | 2136640 | S | - | Pieza | 5,5 | - | 96,55 | |
| | | FINAL DE LIMATESA UNIVERSAL | 2136722 | S | - | Pieza | 3,1 | - | 51,60 | |
| | | REMATE ANGULAR | 2136741 | S | 120 | Pieza | 3,2 | 384 | 10,54 | |
| | | TAPA DE CABALLETE UNIVERSAL | 2136788 | S | - | Pieza | 3,3 | - | 48,86 | |
| | | TEJA DE VENTILACIÓN | 2142568 | S | - | Pieza | 3,15 | - | 37,78 | |
| | PAJA FLAMEADO | CABALLETE UNIVERSAL | 2136684 | S | 72 | Pieza | 3,2 | 230 | 10,09 | |
| | | CABALLETE UNIVERSAL 3 AGUAS | 2136661 | S | - | Pieza | 5,5 | - | 96,55 | |
| | | FINAL DE LIMATESA UNIVERSAL | 2136732 | S | - | Pieza | 3,1 | - | 51,60 | |
| | | REMATE ANGULAR | 1030192 | S | 120 | Pieza | 3,2 | 384 | 10,54 | |
| | | TAPA DE CABALLETE UNIVERSAL | 2136789 | S | - | Pieza | 3,3 | - | 48,86 | |
| | | TEJA DE VENTILACIÓN | 2142569 | S | - | Pieza | 3,15 | - | 37,78 | |

S= En stock; BP= Bajo Pedido; * = Consultar

| Meridional Nova Paja | | Color | Código | Disponibilidad | Uds/ Palet | Cantidad Mínima de Venta | Peso Unitario (Kg.) | Peso Palet (Kg.) | P.V.P. (€/UD) | P.V.P. (€/m ²) |
|-------------------------|-----------------------------------|---------|---------|----------------|---------------|-----------------------------|------------------------|---------------------|------------------|-------------------------------|
| PIEZAS | CABALLETE UNIVERSAL | MUDÉJAR | 2136682 | S | 72 | Pieza | 3,2 | 230 | 10,09 | |
| | CABALLETE UNIVERSAL 3 AGUAS | | 2136639 | S | - | Pieza | 5,5 | - | 96,55 | |
| | FINAL DE LIMATESA UNIVERSAL | | 2136731 | S | - | Pieza | 3,1 | - | 51,60 | |
| | REMATE ANGULAR | | 1030193 | S | 120 | Pieza | 3,2 | 384 | 10,54 | |
| | TAPA DE CABALLETE UNIVERSAL | | 2136787 | S | - | Pieza | 3,3 | - | 48,86 | |
| | TEJA DE VENTILACIÓN | | 2134034 | S | - | Pieza | 3,15 | - | 37,78 | |
| | REJILLA INOXIDABLE | - | 7042855 | S | - | Pieza | - | - | 4,69 | |

Disponibilidad en Fábricas de
Tejas y Piezas por colores

ALMANSA

SANCHIDRIÁN

TOLEDO

| | | | |
|-------------------------|--------------|---|---|
| Stock Permanente | TODA LA GAMA | - | - |
| Disp. 7 días hábiles | - | - | - |
| Cargo de portes (€/ud.) | SIN CARGO | - | - |

| Duna | | Color | Código | Disponibilidad | Uds/ Palet | Cantidad Mínima de Venta | Peso Unitario (Kg.) | Peso Palet (Kg.) | P.V.P. (€/UD) | P.V.P. (€/m ²) | | |
|-----------------------------------|---------|-----------------------------------|---------|---------------------------------|---------------|-----------------------------|------------------------|---------------------|------------------|-------------------------------|-------|--|
| TEJA | DUNA | ROJO | 2137712 | S | 216 | Palet | 3,9 | 854 | 2,10 | 22,06 | | |
| | | MEDIEVO | 2141074 | S | 216 | Palet | 3,9 | 854 | 2,40 | 25,20 | | |
| | | ARENA OCRE | 2141070 | S | 216 | Palet | 3,9 | 854 | 2,40 | 25,20 | | |
| | | PLATEA | 2141072 | S | 216 | Palet | 3,9 | 854 | 2,40 | 25,20 | | |
| | | MISTRAL | 2141073 | S | 216 | Palet | 3,9 | 854 | 2,40 | 25,20 | | |
| | | VULCANO | 2141075 | S | 216 | Palet | 3,9 | 854 | 2,40 | 25,20 | | |
| | | VALTERRA | 2141076 | S | 216 | Palet | 3,9 | 854 | 2,40 | 25,20 | | |
| | | MARRÓN | 2141071 | S | 216 | Palet | 3,9 | 854 | 2,64 | 27,72 | | |
| | | RUSTICO ARENA | 2142084 | S | 216 | Palet | 3,9 | 854 | 2,40 | 25,20 | | |
| PIEZAS | ROJO | CABALLETE CLÁSICO | 1021029 | S | 240 | Pieza | 3,2 | 768 | 10,09 | | | |
| | | CABALLETE 3 AGUAS CLÁSICO | 1021014 | S | 72 | Pieza | 3 | 216 | 48,43 | | | |
| | | FINAL DE LIMATESA CLÁSICO | 1021234 | S | 87 | Pieza | 3 | 261 | 26,42 | | | |
| | | TAPA DE CABALLETE UNIVERSAL | 2136809 | S | 48 | Pieza | 3,9 | 187 | 50,44 | | | |
| | | MEDIA TEJA | 2137978 | S | 175 | Pieza | 2,2 | 385 | 7,05 | | | |
| | | CUÑA | 1122458 | S | 630 | Pieza | 1 | 630 | 3,88 | | | |
| | | REMATE ANGULAR | 1021910 | S | 284 | Pieza | 3 | 852 | 9,81 | | | |
| | | REMATE LATERAL DERECHO | 1021881 | S | 212 | Pieza | 3,2 | 678 | 9,92 | | | |
| | | REMATE LATERAL IZQUIERDO | 2137757 | S | 212 | Pieza | 3,2 | 678 | 9,92 | | | |
| | | TEJA DE VENTILACIÓN | 2137971 | S | 105 | Pieza | 4,2 | 441 | 23,02 | | | |
| | | TEJA SOPORTE DE CHIMENEA | 2137964 | S | 125 | Pieza | 4 | 500 | 78,53 | | | |
| | | CHIMENEA | 1021167 | S | - | Pieza | - | - | 83,84 | | | |
| | | PIEZAS | MEDIEVO | CABALLETE CLÁSICO | 2137927 | S | 240 | Pieza | 3,2 | 768 | 10,09 | |
| | | | | CABALLETE 3 AGUAS CLÁSICO | 2137929 | S | 72 | Pieza | 3 | 216 | 48,43 | |
| | | | | FINAL DE LIMATESA CLÁSICO | 2137938 | S | 87 | Pieza | 3 | 261 | 26,42 | |
| TAPA DE CABALLETE UNIVERSAL | 2137940 | | | S | 48 | Pieza | 3,9 | 187 | 50,44 | | | |
| MEDIA TEJA | 2137979 | | | S | 175 | Pieza | 2,2 | 385 | 7,05 | | | |
| CUÑA | 2138131 | | | S | 630 | Pieza | 1 | 630 | 3,88 | | | |

S= En stock; BP= Bajo Pedido; * = Consultar

| Duna | | Color | Código | Disponibilidad | Uds/ Palet | Cantidad Mínima de Venta | Peso Unitario (Kg.) | Peso Palet (Kg.) | P.V.P. (€/UD) | P.V.P. (€/m ²) | |
|-----------------------------|-----------------------------|------------|---------|----------------|---------------|-----------------------------|------------------------|---------------------|------------------|-------------------------------|--|
| PIEZAS | REMATE ANGULAR | MEDIEVO | 2137931 | S | 284 | Pieza | 3 | 852 | 9,81 | | |
| | REMATE LATERAL DERECHO | | 2137933 | S | 212 | Pieza | 3,2 | 678 | 9,92 | | |
| | REMATE LATERAL IZQUIERDO | | 2137935 | S | 212 | Pieza | 3,2 | 678 | 9,92 | | |
| | TEJA DE VENTILACIÓN | | 2137972 | S | 105 | Pieza | 4,2 | 441 | 23,02 | | |
| | TEJA SOPORTE DE CHIMENEA | | 2137965 | S | 125 | Pieza | 4 | 500 | 78,53 | | |
| | CHIMENEA | | 2138544 | S | - | Pieza | - | - | 83,84 | | |
| | CABALLETE CLÁSICO | ARENA OCRE | 1126869 | S | 240 | Pieza | 3,2 | 768 | 10,09 | | |
| | CABALLETE 3 AGUAS CLÁSICO | | 1126870 | S | 72 | Pieza | 3 | 216 | 48,43 | | |
| | FINAL DE LIMATESA CLÁSICO | | 1126871 | S | 87 | Pieza | 3 | 261 | 26,42 | | |
| | TAPA DE CABALLETE UNIVERSAL | | 1126875 | S | 48 | Pieza | 3,9 | 187 | 50,44 | | |
| | MEDIA TEJA | | 2137981 | S | 175 | Pieza | 2,2 | 385 | 7,05 | | |
| | CUÑA | | 2137942 | S | 630 | Pieza | 1 | 630 | 3,88 | | |
| | REMATE ANGULAR | | 1126860 | S | 284 | Pieza | 3 | 852 | 9,81 | | |
| | REMATE LATERAL DERECHO | | 1126858 | S | 212 | Pieza | 3,2 | 678 | 9,92 | | |
| | REMATE LATERAL IZQUIERDO | | 1126859 | S | 212 | Pieza | 3,2 | 678 | 9,92 | | |
| | TEJA DE VENTILACIÓN | | 2137974 | S | 105 | Pieza | 4,2 | 441 | 23,02 | | |
| | TEJA SOPORTE DE CHIMENEA | | 2137967 | S | 125 | Pieza | 4 | 500 | 78,53 | | |
| | CHIMENEA | | 1021166 | S | - | Pieza | - | - | 83,84 | | |
| | CABALLETE CLÁSICO | | PLATEA | 2132714 | S | 240 | Pieza | 3,2 | 768 | 10,09 | |
| | CABALLETE 3 AGUAS CLÁSICO | | | 2132589 | S | 72 | Pieza | 3 | 216 | 48,43 | |
| | FINAL DE LIMATESA CLÁSICO | | | 2132595 | S | 87 | Pieza | 3 | 261 | 26,42 | |
| TAPA DE CABALLETE UNIVERSAL | 2132599 | S | | 48 | Pieza | 3,9 | 187 | 50,44 | | | |
| MEDIA TEJA | 2137982 | S | | 175 | Pieza | 2,2 | 385 | 7,05 | | | |

S= En stock; BP= Bajo Pedido; * = Consultar

| Duna | | Color | Código | Disponibilidad | Uds/ Palet | Cantidad Mínima de Venta | Peso Unitario (Kg.) | Peso Palet (Kg.) | P.V.P. (€/UD) | P.V.P. (€/m ²) |
|----------|-----------------------------|---------|---------|----------------|---------------|-----------------------------|------------------------|---------------------|------------------|-------------------------------|
| PIEZAS | CUÑA | PLATEA | 2137944 | S | 630 | Pieza | 1 | 630 | 3,88 | |
| | REMATE ANGULAR | | 2132725 | S | 284 | Pieza | 3 | 852 | 9,81 | |
| | REMATE LATERAL DERECHO | | 2132721 | S | 212 | Pieza | 3,2 | 678 | 9,92 | |
| | REMATE LATERAL IZQUIERDO | | 2132723 | S | 212 | Pieza | 3,2 | 678 | 9,92 | |
| | TEJA DE VENTILACIÓN | | 2137975 | S | 105 | Pieza | 4,2 | 441 | 23,02 | |
| | TEJA SOPORTE DE CHIMENEA | | 2137968 | S | 125 | Pieza | 4 | 500 | 78,53 | |
| | CHIMENEA | | 2132617 | S | - | Pieza | - | - | 83,84 | |
| PIEZAS | CABALLETE CLÁSICO | MISTRAL | 2136107 | S | 240 | Pieza | 3,2 | 768 | 10,09 | |
| | CABALLETE 3 AGUAS CLÁSICO | | 2136106 | S | 72 | Pieza | 3 | 216 | 48,43 | |
| | FINAL DE LIMATESA CLÁSICO | | 2136109 | S | 87 | Pieza | 3 | 261 | 26,42 | |
| | TAPA DE CABALLETE UNIVERSAL | | 2136184 | S | 48 | Pieza | 3,9 | 187 | 50,44 | |
| | MEDIA TEJA | | 2137983 | S | 175 | Pieza | 2,2 | 385 | 7,05 | |
| | CUÑA | | 2137945 | S | 630 | Pieza | 1 | 630 | 3,88 | |
| | REMATE ANGULAR | | 2136110 | S | 284 | Pieza | 3 | 852 | 9,81 | |
| | REMATE LATERAL DERECHO | | 2136181 | S | 212 | Pieza | 3,2 | 678 | 9,92 | |
| | REMATE LATERAL IZQUIERDO | | 2136182 | S | 212 | Pieza | 3,2 | 678 | 9,92 | |
| | TEJA DE VENTILACIÓN | | 2137976 | S | 105 | Pieza | 4,2 | 441 | 23,02 | |
| | TEJA SOPORTE DE CHIMENEA | | 2137969 | S | 125 | Pieza | 4 | 500 | 78,53 | |
| CHIMENEA | 2135999 | S | - | Pieza | - | - | 83,84 | | | |
| PIEZAS | CABALLETE CLÁSICO | VULCANO | 2138873 | S | 240 | Pieza | 3,2 | 768 | 10,09 | |
| | CABALLETE 3 AGUAS CLÁSICO | | 2138878 | S | 72 | Pieza | 3 | 216 | 48,43 | |
| | FINAL DE LIMATESA CLÁSICO | | 2138874 | S | 87 | Pieza | 3 | 261 | 26,42 | |
| | TAPA DE CABALLETE UNIVERSAL | | 2138879 | S | 48 | Pieza | 3,9 | 187 | 50,44 | |

S= En stock; BP= Bajo Pedido; * = Consultar

| Duna | | Color | Código | Disponibilidad | Uds/ Palet | Cantidad Mínima de Venta | Peso Unitario (Kg.) | Peso Palet (Kg.) | P.V.P. (€/UD) | P.V.P. (€/m ²) |
|-----------------------------|-----------------------------|----------|---------|----------------|---------------|-----------------------------|------------------------|---------------------|------------------|-------------------------------|
| PIEZAS | MEDIA TEJA | VULCANO | 2138881 | S | 175 | Pieza | 2,2 | 385 | 7,05 | |
| | CUÑA | | 2138880 | S | 630 | Pieza | 1 | 630 | 3,88 | |
| | REMATE ANGULAR | | 2138877 | S | 284 | Pieza | 3 | 852 | 9,81 | |
| | REMATE LATERAL DERECHO | | 2138875 | S | 212 | Pieza | 3,2 | 678 | 9,92 | |
| | REMATE LATERAL IZQUIERDO | | 2138876 | S | 212 | Pieza | 3,2 | 678 | 9,92 | |
| | TEJA DE VENTILACIÓN | | 2138882 | S | 105 | Pieza | 4,2 | 441 | 23,02 | |
| | TEJA SOPORTE DE CHIMENEA | | 2138883 | S | 125 | Pieza | 4 | 500 | 78,53 | |
| | CHIMENEA | | 7042445 | S | - | Pieza | - | - | 83,84 | |
| | CABALLETE CLÁSICO | VALTERRA | 2139363 | S | 240 | Pieza | 3,2 | 768 | 10,09 | |
| | CABALLETE 3 AGUAS CLÁSICO | | 2139368 | S | 72 | Pieza | 3 | 216 | 48,43 | |
| | FINAL DE LIMATESA CLÁSICO | | 2139364 | S | 87 | Pieza | 3 | 261 | 26,42 | |
| | TAPA DE CABALLETE UNIVERSAL | | 2139369 | S | 48 | Pieza | 3,9 | 187 | 50,44 | |
| | MEDIA TEJA | | 2139371 | S | 175 | Pieza | 2,2 | 385 | 7,05 | |
| | CUÑA | | 2139370 | S | 630 | Pieza | 1 | 630 | 3,88 | |
| | REMATE ANGULAR | | 2139367 | S | 284 | Pieza | 3 | 852 | 9,81 | |
| | REMATE LATERAL DERECHO | | 2139365 | S | 212 | Pieza | 3,2 | 678 | 9,92 | |
| | REMATE LATERAL IZQUIERDO | | 2139366 | S | 212 | Pieza | 3,2 | 678 | 9,92 | |
| | TEJA DE VENTILACIÓN | | 2139372 | S | 105 | Pieza | 4,2 | 441 | 23,02 | |
| | TEJA SOPORTE DE CHIMENEA | | 2139373 | S | 125 | Pieza | 4 | 500 | 78,53 | |
| | CHIMENEA | | 7042557 | S | - | Pieza | - | - | 83,84 | |
| CABALLETE CLÁSICO | MARRÓN | 1021025 | S | 240 | Pieza | 3,2 | 768 | 10,09 | | |
| CABALLETE 3 AGUAS CLÁSICO | | 1021009 | S | 72 | Pieza | 3 | 216 | 48,43 | | |
| FINAL DE LIMATESA CLÁSICO | | 1021228 | S | 87 | Pieza | 3 | 261 | 26,42 | | |
| TAPA DE CABALLETE UNIVERSAL | | 1022140 | S | 48 | Pieza | 3,9 | 187 | 50,44 | | |

S= En stock; BP= Bajo Pedido; * = Consultar

| Duna | | Color | Código | Disponibilidad | Uds/ Palet | Cantidad Mínima de Venta | Peso Unitario (Kg.) | Peso Palet (Kg.) | P.V.P. (€/UD) | P.V.P. (€/m ²) |
|----------------|-----------------------------|---------------|---------|----------------|---------------|-----------------------------|------------------------|---------------------|------------------|-------------------------------|
| PIEZAS | MEDIA TEJA | MARRÓN | 2137977 | S | 175 | Pieza | 2,2 | 385 | 7,05 | |
| | CUÑA | | 2138048 | S | 630 | Pieza | 1 | 630 | 3,88 | |
| | REMATE ANGULAR | | 1021904 | S | 284 | Pieza | 3 | 852 | 9,81 | |
| | REMATE LATERAL DERECHO | | 1021875 | S | 212 | Pieza | 3,2 | 678 | 9,92 | |
| | REMATE LATERAL IZQUIERDO | | 1021892 | S | 212 | Pieza | 3,2 | 678 | 9,92 | |
| | TEJA DE VENTILACIÓN | | 2137970 | S | 105 | Pieza | 4,2 | 441 | 23,02 | |
| | TEJA SOPORTE DE CHIMENEA | | 2137963 | S | 125 | Pieza | 4 | 500 | 78,53 | |
| | CHIMENEA | | 1021165 | S | - | Pieza | - | - | 83,84 | |
| | CABALLETE CLÁSICO | RÚSTICO ARENA | 2142058 | S | 240 | Pieza | 3,2 | 768 | 10,09 | |
| | CABALLETE 3 AGUAS CLÁSICO | | 2142059 | S | 72 | Pieza | 3 | 216 | 48,43 | |
| | FINAL DE LIMATESA CLÁSICO | | 2142065 | S | 87 | Pieza | 3 | 261 | 26,42 | |
| | TAPA DE CABALLETE UNIVERSAL | | 2142068 | S | 48 | Pieza | 3,9 | 187 | 50,44 | |
| | MEDIA TEJA | | 2142063 | S | 175 | Pieza | 2,2 | 385 | 7,05 | |
| | CUÑA | | 2142064 | S | 630 | Pieza | 1 | 630 | 3,88 | |
| | REMATE ANGULAR | | 2142062 | S | 284 | Pieza | 3 | 852 | 9,81 | |
| | REMATE LATERAL DERECHO | | 2142061 | S | 212 | Pieza | 3,2 | 678 | 9,92 | |
| | REMATE LATERAL IZQUIERDO | | 2142060 | S | 212 | Pieza | 3,2 | 678 | 9,92 | |
| | TEJA DE VENTILACIÓN | | 2142067 | S | 105 | Pieza | 4,2 | 441 | 23,02 | |
| | CHIMENEA | | 7044018 | S | - | Pieza | - | - | 83,84 | |
| | REJILLA INOXIDABLE | | - | 7042785 | S | - | Pieza | - | - | 4,20 |
| TEJA DE VIDRIO | - | 7042590 | S | - | Teja | 4,2 | 0 | 27,54 | | |

Disponibilidad en Fábricas de Tejas y Piezas por colores

| | ALMANSA | SANCHIDRIÁN | TOLEDO |
|-------------------------|---------------------|---------------|--------------|
| Stock Permanente | ROJO, RUSTICO ARENA | ROJO, MEDIEVO | TODA LA GAMA |
| Disp. 7 días hábiles | RESTO DE GAMA | - | - |
| Cargo de portes (€/ud.) | 0,04 | 0,04 | SIN CARGO |

S= En stock; BP= Bajo Pedido; * = Consultar



| S10 | | Color | Código | Disponibilidad | Uds/ Palet | Cantidad Mínima de Venta | Peso Unitario (Kg.) | Peso Palet (Kg.) | P.V.P. (€/UD) | P.V.P. (€/m²) |
|-----------------------------|-----------------------------------|------------------|---------|----------------|---------------|-----------------------------|------------------------|---------------------|------------------|------------------|
| TEJA | S10 | ROJO | 2142680 | S | 240 | Palet | 3,8 | 900 | 1,92 | 20,16 |
| | | ARENA VIEJO | 2142683 | S | 240 | Palet | 3,8 | 900 | 2,31 | 24,26 |
| | | ROJO FLAMEADO | 2142684 | S | 240 | Palet | 3,8 | 900 | 2,31 | 24,26 |
| | | MARRÓN | 2142682 | S | 240 | Palet | 3,8 | 900 | 2,54 | 26,67 |
| PIEZAS | CABALLETE CLÁSICO | ROJO | 1021029 | S | 240 | Pieza | 3,2 | 768 | 10,09 | |
| | CABALLETE A 3 AGUAS CLÁSICO | | 1021014 | S | 72 | Pieza | 3 | 216 | 48,43 | |
| | FINAL DE LIMATESA CLÁSICO | | 1021234 | S | 87 | Pieza | 3 | 261 | 26,42 | |
| | TAPA DE CABALLETE UNIVERSAL | | 2136809 | S | 48 | Pieza | 3,9 | 187,2 | 50,44 | |
| | MEDIA TEJA | | 1021373 | S | 165 | Pieza | 2,2 | 363 | 7,05 | |
| | CUÑA S10 | | 1021159 | S | 630 | Pieza | 1 | 630 | 3,88 | |
| | REMATE ANGULAR | | 1021910 | S | 284 | Pieza | 3 | 852 | 9,81 | |
| | REMATE LATERAL IZQUIERDO | | 2137757 | S | 212 | Pieza | 3,2 | 678,4 | 9,92 | |
| | REMATE LATERAL DERECHO | | 1021881 | S | 212 | Pieza | 3,2 | 678,4 | 9,92 | |
| | TEJA DE VENTILACIÓN | | 1021481 | S | 87 | Pieza | 4,2 | 365,4 | 22,08 | |
| | TEJA SOPORTE DE CHIMENEA | | 1021433 | S | 78 | Pieza | 4 | 312 | 78,53 | |
| | CHIMENEA | | 1021167 | S | - | Pieza | 2 | - | 83,84 | |
| | CABALLETE CLÁSICO | ROJO FLAMEADO | 1021030 | S | 240 | Pieza | 3,2 | 768 | 10,09 | |
| | CABALLETE A 3 AGUAS CLÁSICO | | 1021015 | S | 72 | Pieza | 3 | 216 | 48,43 | |
| | FINAL DE LIMATESA CLÁSICO | | 1021235 | S | 87 | Pieza | 3 | 261 | 26,42 | |
| | TAPA DE CABALLETE UNIVERSAL | | 1022147 | S | 48 | Pieza | 3,9 | 187,2 | 50,44 | |
| | MEDIA TEJA | | 1021374 | S | 165 | Pieza | 2,2 | 363 | 7,05 | |
| | CUÑA S10 | | 1021159 | S | 630 | Pieza | 1 | 630 | 3,88 | |
| | REMATE ANGULAR | | 1021911 | S | 284 | Pieza | 3 | 852 | 9,81 | |
| | REMATE LATERAL DERECHO | | 1021882 | S | 212 | Pieza | 3,2 | 678,4 | 9,92 | |
| | REMATE LATERAL IZQUIERDO | | 1021899 | S | 212 | Pieza | 3,2 | 678,4 | 9,92 | |
| | TEJA DE VENTILACIÓN | | 1021482 | S | 87 | Pieza | 4,2 | 365,4 | 22,08 | |
| TEJA SOPORTE DE CHIMENEA | 1021434 | | S | 78 | Pieza | 4 | 312 | 78,53 | | |

S= En stock; BP= Bajo Pedido; * = Consultar

| S10 | | Color | Código | Disponibilidad | Uds/Palet | Cantidad Mínima de Venta | Peso Unitario (Kg.) | Peso Palet (Kg.) | P.V.P. (€/UD) | P.V.P. (€/m²) |
|----------|-----------------------------|-------------|---------|----------------|-----------|--------------------------|---------------------|------------------|---------------|---------------|
| PIEZAS | CABALLETE CLÁSICO | ARENA VIEJO | 1021023 | S | 240 | Pieza | 3,2 | 768 | 10,09 | |
| | CABALLETE A 3 AGUAS CLÁSICO | | 1021007 | S | 72 | Pieza | 3 | 216 | 48,43 | |
| | FINAL DE LIMATESA CLÁSICO | | 1021226 | S | 87 | Pieza | 3 | 261 | 26,42 | |
| | TAPA DE CABALLETE UNIVERSAL | | 2142068 | S | 48 | Pieza | 3,9 | 187,2 | 50,44 | |
| | MEDIA TEJA | | 1021370 | S | 165 | Pieza | 2,2 | 363 | 7,05 | |
| | REMATE ANGULAR | | 1021902 | S | 284 | Pieza | 3 | 852 | 9,81 | |
| | REMATE LATERAL DERECHO | | 1021873 | S | 212 | Pieza | 3,2 | 678,4 | 9,92 | |
| | REMATE LATERAL IZQUIERDO | | 1021890 | S | 212 | Pieza | 3,2 | 678,4 | 9,92 | |
| | TEJA DE VENTILACIÓN | | 1021476 | S | 87 | Pieza | 4,2 | 365,4 | 22,08 | |
| | TEJA SOPORTE DE CHIMENEA | | 1021431 | S | 78 | Pieza | 4 | 312 | 78,53 | |
| | CHIMENEA | | 1021166 | S | - | Pieza | 2 | - | 83,84 | |
| | CABALLETE CLÁSICO | MARRÓN | 1021025 | S | 240 | Pieza | 3,2 | 768 | 10,09 | |
| | CABALLETE A 3 AGUAS CLÁSICO | | 1021009 | S | 72 | Pieza | 3 | 216 | 48,43 | |
| | FINAL DE LIMATESA CLÁSICO | | 1021228 | S | 87 | Pieza | 3 | 261 | 26,42 | |
| | TAPA DE CABALLETE UNIVERSAL | | 1022140 | S | 48 | Pieza | 3,9 | 187,2 | 50,44 | |
| | MEDIA TEJA | | 1021371 | S | 165 | Pieza | 2,2 | 363 | 7,05 | |
| | CUÑA S10 | | 1021152 | S | 630 | Pieza | 1 | 630 | 3,88 | |
| | REMATE ANGULAR | | 1021904 | S | 284 | Pieza | 3 | 852 | 9,81 | |
| | REMATE LATERAL DERECHO | | 1021875 | S | 212 | Pieza | 3,2 | 678,4 | 9,92 | |
| | REMATE LATERAL IZQUIERDO | | 1021892 | S | 212 | Pieza | 3,2 | 678,4 | 9,92 | |
| | TEJA DE VENTILACIÓN | | 1021477 | S | 87 | Pieza | 4,2 | 365,4 | 22,08 | |
| | TEJA SOPORTE DE CHIMENEA | | 1021422 | S | 78 | Pieza | 4 | 312 | 78,53 | |
| CHIMENEA | 1021165 | S | - | Pieza | 2 | - | 83,84 | | | |

Disponibilidad en Fábricas de Tejas y Piezas por colores

ALMANSA

SANCHIDRIÁN

TOLEDO

Stock Permanente

-

-

TODA LA GAMA

Disp. 7 días hábiles

TODA LA GAMA

TODA LA GAMA

-

Cargo de portes (€/ud.)

0,04

S= En stock; BP= Bajo Pedido; * = Consultar

Marsella Collado

| | Color | Código | Disponibilidad | Uds/ Palet | Cantidad Mínima de Venta | Peso Unitario (Kg.) | Peso Palet (Kg.) | P.V.P. (€/UD) | P.V.P. (€/m²) | |
|--------|-----------------------------|--------|----------------|------------|--------------------------|---------------------|------------------|---------------|---------------|-------|
| TEJA | TEJA MARSELLA COLLADO | ROJO | 2141081 | S | 210 | Palet | 3,3 | 693 | 2,27 | 28,94 |
| PIEZAS | CABALLETE CLÁSICO | ROJO | 1021029 | S | 240 | Pieza | | | 10,09 | |
| | CABALLETE A 3 AGUAS CLÁSICO | | 1021014 | S | 72 | Pieza | | | 48,43 | |
| | FINAL DE LIMATESA CLÁSICO | | 1021234 | S | 87 | Pieza | | | 26,42 | |
| | TAPA DE CABALLETE UNIVERSAL | | 2138583 | S | 48 | Pieza | | | 50,44 | |
| | REMATE ANGULAR CLÁSICO | | 1021910 | S | 284 | Pieza | | | 9,81 | |
| | TEJA DE VENTILACIÓN | | 2138822 | S | - | Pieza | | | 22,68 | |
| | TEJA SOPORTE DE CHIMENEA | | 2138823 | S | - | Pieza | | | 77,12 | |
| | CHIMENEA | | 1021167 | S | - | Pieza | | | 83,84 | |
| | REJILLA INOXIDABLE | | 7042786 | S | - | Pieza | | | 5,87 | |

Disponibilidad en Fábricas de Tejas y Piezas por colores

| | ALMANSA | SANCHIDRIÁN | TOLEDO |
|-------------------------|-----------|-------------|-----------|
| Stock Permanente | ROJO | ROJO | ROJO |
| Disp. 7 días hábiles | - | - | - |
| Cargo de portes (€/ud.) | SIN CARGO | 0,04 | SIN CARGO |

Curva Collado

| | Color | Código | Disponibilidad | Uds/ Palet | Cantidad Mínima de Venta | Peso Unitario (Kg.) | Peso Palet (Kg.) | P.V.P. (€/UD) | P.V.P. (€/m²) |
|---------------------|---------------|---------|----------------|------------|--------------------------|---------------------|------------------|---------------|---------------|
| CURVA COLLADO 40x15 | ROJO | 1030002 | S | 672 | Palet | 1,45 | 986 | 1,01 | 33,33 |
| | MARRÓN | 1030004 | S | 672 | Palet | 1,45 | 986 | 1,32 | 43,56 |
| CURVA COLLADO 40x17 | ROJO | 1030007 | S | 588 | Palet | 1,65 | 982 | 1,09 | 32,70 |
| | MISTRAL | 2136216 | S | 588 | Palet | 1,65 | 982 | 1,23 | 36,90 |
| | PAJA | 1030013 | S | 546 | Palet | 1,55 | 858 | 1,29 | 38,70 |
| | PAJA FLAMEADO | 1030012 | S | 546 | Palet | 1,55 | 858 | 1,28 | 38,40 |

Disponibilidad en Fábricas de Tejas y Piezas por colores

| | ALMANSA | SANCHIDRIÁN | TOLEDO |
|-------------------------|-------------|-------------|--------------------------------------|
| Stock Permanente | 40X15 40X17 | - | 40 x 15 ROJO 40 x 17 ROJO |
| Disp. 7 días hábiles | - | - | 40 x 17 MISTRAL, PAJA, PAJA FLAMEADO |
| Cargo de portes (€/ud.) | SIN CARGO | - | 0,02 |

Curva Cobert

| | Color | Código | Disponibilidad | Uds/ Palet | Cantidad Mínima de Venta | Peso Unitario (Kg.) | Peso Palet (Kg.) | P.V.P. (€/UD) | P.V.P. (€/m²) |
|--------------------|-------|---------|----------------|------------|--------------------------|---------------------|------------------|---------------|---------------|
| CURVA COBERT 40X20 | ROJO | 2138764 | S | 384 | Palet | 1,95 | 761 | 1,28 | 33,54 |
| CURVA COBERT 45X20 | ROJO | 2138148 | S | 200 | Palet | 2,2 | 452 | 1,38 | 31,33 |
| CURVA COBERT 50X21 | ROJO | 2138149 | S | 216 | Palet | 2,5 | 552 | 1,44 | 28,80 |

Disponibilidad en Fábricas de Tejas y Piezas por colores

| | ALMANSA | SANCHIDRIÁN | TOLEDO | VALDETORRES |
|-------------------------|---------|--------------|--------------|--------------|
| Stock Permanente | - | TODA LA GAMA | TODA LA GAMA | TODA LA GAMA |
| Disp. 7 días hábiles | - | - | - | - |
| Cargo de portes (€/ud.) | - | SIN CARGO | SIN CARGO | SIN CARGO |

S= En stock; BP= Bajo Pedido; * = Consultar

Un programa que te beneficia

¿Qué ventajas obtendrás con BMI RoofPro?

- Podrás promocionar tu empresa entre propietarios de viviendas y edificios que confían en la marca BMI RoofPro.
- Tendrás acceso a formación especializada en los principales sistemas de cubiertas.
- Podrás ofrecer garantías ampliadas con el respaldo de BMI.
- Harás contactos valiosos para compartir buenas prácticas.
- A través del portal InTouch tendrás acceso a herramientas para gestionar tus proyectos.
- BMI RoofPro actuará como un símbolo de excelencia para hacer crecer tu negocio.

Para obtener más información



| Canal Midi | Color | Código | Disponibilidad | Uds/ Palet | Cantidad Mínima de Venta | Peso Unitario (Kg.) | Peso Palet (Kg.) | P.V.P. (€/UD) | P.V.P. (€/m²) |
|---------------------------|-----------------------|---------|----------------|---------------|-----------------------------|------------------------|---------------------|------------------|------------------|
| CANAL MIDI | ROJO | 2139776 | S | 225 | Palet | 2,6 | 225 | 1,23 | 14,39 |
| | ROSE | 2139775 | S | 225 | Palet | 2,6 | 225 | 1,15 | 13,46 |
| | SILVACANE LITTORAL | 2139779 | - | 225 | Palet | 2,6 | 225 | 1,23 | 14,39 |
| | TOITS DU SUD | 2142203 | - | 225 | Palet | 2,6 | 225 | 1,23 | 14,39 |
| VENTILACIÓN CANAL MIDI | ROJO | 2140701 | Consultar | - | Pieza | 3,1 | - | Consultar | Consultar |
| | SILVACANE LITTORAL | 2141979 | Consultar | - | Pieza | 3,1 | - | Consultar | Consultar |
| | TOITS DU SUD | 2142621 | Consultar | - | Pieza | 3,1 | - | Consultar | Consultar |
| | ROSE | 2142565 | Consultar | - | Pieza | 3,1 | - | Consultar | Consultar |

Disponibilidad en Fábricas de
Tejas y Piezas por colores

ALMANSA

SANCHIDRIÁN

TOLEDO

| | | | |
|-------------------------|------|---|------|
| Stock Permanente | ROSE | - | ROJO |
| Disp. 7 días hábiles | - | - | - |
| Cargo de portes (€/ud.) | - | - | - |

Posifix

| | Color | Código | Disponibilidad | Uds/ Palet | Cantidad Mínima de Venta | Peso Unitario (Kg.) | Peso Palet (Kg.) | P.V.P. (€/UD) | P.V.P. (€/m²) |
|--------------|-----------------------|---------|----------------|---------------|-----------------------------|------------------------|---------------------|------------------|------------------|
| POSIFIX MIDI | ROUGE | 2139855 | | 160 | Palet | 2,5 | 160 | 1,34 | 15,68 |
| | SILVACANE LITTORAL | 2139857 | | 160 | Palet | 2,5 | 160 | 1,34 | 15,68 |

Disponibilidad en Fábricas de
Tejas y Piezas por colores

ALMANSA

SANCHIDRIÁN

TOLEDO

| | | | |
|-------------------------|---|---|------|
| Stock Permanente | - | - | ROJO |
| Disp. 7 días hábiles | - | - | - |
| Cargo de portes (€/ud.) | - | - | - |

Un plan integrado de formación para todo el sector de la edificación

Un programa de cursos y seminarios con una vertiente práctica y visual:

- Los cursos tienen una duración de un día y están principalmente dirigidos a instaladores de cubiertas.
- Los seminarios son más extensos y visuales y están concebidos para arquitectos, arquitectos técnicos y estudiantes del sector de la construcción.

Consulta más información y pasea por nuestro Tour Virtual para conocer las instalaciones:



Tarifa Componentes



Sistema Tectum® Pro

| | Paso de Rastrel (mm.) | Código | Disponibilidad | Placas/Paquete | Cantidad Mínima de Venta | Peso Unitario (Kg.) | Peso Paquete (Kg.) | P.V.P. (€/UD) | P.V.P. (€/m²) | |
|--------------------------------------------------------------|-----------------------|-------------------------------------------------------|----------------|----------------|--------------------------|---------------------|--------------------|---------------|---------------|-------|
| PLACA AISLANTE CLIMA PRO T-320 | 320 | CLIMA PRO T-320 1220x660x60 mm (0,769 m² útil) | 7042903 | S | 8 | Paquete | 1,34 | 10,7 | 17,24 | 22,42 |
| | | CLIMA PRO T-320 1220x660x80 mm (0,769 m² útil) | 7044071 | Consultar | 6 | | 1,68 | 10,1 | 20,60 | 26,79 |
| | | CLIMA PRO T-320 1220x660x100mm (0,769 m² útil) | 7042904 | S | 5 | | 2,01 | 10,1 | 24,79 | 32,24 |
| | | CLIMA PRO T-320 1220x660x120mm (0,769 m² útil) | 7043998 | S | 4 | | 2,3 | 9,2 | 27,74 | 36,07 |
| | | CLIMA PRO T-320 1220x660x140mm (0,769 m² útil) | 7043999 | Consultar | 4 | | 2,59 | 10,4 | 31,62 | 41,12 |
| PLACA AISLANTE CLIMA PRO/ PLUS T-397 | 397 | CLIMA PRO/ PLUS T-397 1220x810x60 mm (0,952 m²) | 7045023 | S | 8 | Paquete | 1,6 | 12,8 | 20,40 | 21,43 |
| | | CLIMA PRO/ PLUS T-397 1220x810x80 mm (0,952 m²) | 7045025 | Consultar | 6 | | 1,87 | 11,2 | 24,68 | 25,92 |
| | | CLIMA PRO/ PLUS T-397 1220x810x100mm (0,952 m²) | 7045026 | S | 5 | | 2,38 | 11,9 | 30,19 | 31,71 |
| | | CLIMA PRO/ PLUS T-397 1220x810x120mm (0,952 m²) | 7045027 | S | 4 | | 2,65 | 10,6 | 33,66 | 35,36 |
| | | CLIMA PRO/ PLUS T-397 1220x810x140mm (0,952 m²) | 7045028 | Consultar | 4 | | 2,92 | 11,7 | 38,25 | 40,18 |
| RASTREL AISLAMIENTO U 15x40x15x0,8mm. Longitud 1,9 ml. | - | 7042800 | S | - | Barra | 0,8 | - | 3,98 | | |
| ADHESIVO DE SELLADO DIVOROLL | - | 7044235 | S | - | Bote | - | - | 27,54 | | |

Disponibilidad en Fábricas

ALMANSA

ARÉVALO

SANCHIDRIÁN

TOLEDO

VALDETORRES

Stock Permanente

TODA LA GAMA

-

TODA LA GAMA

TODA LA GAMA

TODA LA GAMA

Disp. 5 días hábiles

-

-

-

-

-

Sistema
Tectum® First

| | | Paso de Rastrel (mm.) | Código | Disponibilidad | Placas/Paquete | Cantidad Mínima de Venta | Peso Unitario (Kg.) | Peso Paquete (Kg.) | P.V.P. (€/UD) | P.V.P. (€/m²) |
|---------------------------------------------------|--------------------------------------------------------|-----------------------|---------|----------------|----------------|--------------------------|---------------------|--------------------|---------------|---------------|
| PLACA AISLANTE CLIMA FIRST | CLIMA FIRST (PIR) 2410x1200x70mm (2,86 m² útil) | Según Teja | 7044174 | BP | 4 | Paquete | 6,28 | 25,1 | 139,74 | 48,86 |
| | CLIMA FIRST (PIR) 2410x1200x100mm (2,86 m² útil) | | 7044175 | BP | 3 | | 8,96 | 26,9 | 158,10 | 55,28 |
| | CLIMA FIRST (PIR) 2410x1200x140mm (2,86 m² útil) | | 7044170 | BP | 2 | | 12,55 | 25,1 | 209,10 | 73,11 |
| RASTREL PRIMARIO R-30 PRE-TALADRADO Longitud 5ml. | | - | 7044294 | S | Barra | | - | - | 15,30 | - |
| RASTREL ESTÁNDAR R-50 Longitud 5ml. | | | 5100243 | S | | | - | 16,12 | - | |
| RASTREL ESTÁNDAR R-30 Longitud 5ml. | | | 5100242 | S | | | - | 12,55 | - | |
| RASTREL ESTÁNDAR R-20 Longitud 5ml. | | | 7011030 | S | | | - | 9,28 | - | |
| RASTREL MOLETEADO Longitud 2,1ml. | | | 5100241 | S | | | - | 4,28 | - | |

Disponibilidad en Fábricas

ALMANSA

ARÉVALO

SANCHIDRIÁN

TOLEDO

VALDETORRES

Stock Permanente

TODA LA GAMA

-

TODA LA GAMA

TODA LA GAMA

TODA LA GAMA

Disp. 5 días hábiles

-

-

-

-

-

| Sistema Tectum® Plus | | Paso de Rastrel (mm.) | Código | Disponibilidad | Placas/Paquete | Cantidad Mínima de Venta | Peso Unitario (Kg.) | Peso Paquete (Kg.) | P.V.P. (€/UD) | P.V.P. (€/m²) | P.V.P. (€/rollo) |
|-------------------------------------------------------------|---------------------------------------------------------|-----------------------|---------|----------------|----------------|--------------------------|---------------------|--------------------|---------------|---------------|------------------|
| PLACA AISLANTE CLIMA PRO/ PLUS T-397 | CLIMA PRO/ PLUS T-397 1220x810x60 mm (0,952 m³) | 397 | 7045023 | S | 8 | Paquete | 1,6 | 12,8 | 20,40 | 21,43 | |
| | CLIMA PRO/ PLUS T-397 1220x810x80 mm (0,952 m³) | | 7045025 | Consultar | 6 | | 1,87 | 11,2 | 24,68 | 25,92 | |
| | CLIMA PRO/ PLUS T-397 1220x810x100 mm (0,952 m³) | | 7045026 | S | 5 | | 2,38 | 11,9 | 30,19 | 31,71 | |
| | CLIMA PRO/ PLUS T-397 1.220x810x120 mm (0,952 m³) | | 7045027 | S | 4 | | 2,65 | 10,6 | 33,66 | 35,36 | |
| | CLIMA PRO/ PLUS T-397 1.220x810x140 mm (0,952 m³) | | 7045028 | Consultar | 4 | | 2,92 | 11,7 | 38,25 | 40,18 | |
| RASTREL ESTÁNDAR. Longitud 5ml. | | - | 7011030 | S | | Rastrel | | | 9,28 | | |
| RASTREL AISLAMIENTO U 15x40x15x0,8mm. Longitud 1,9ml. | | - | 7042800 | S | - | | 0,8 | - | 3,98 | | |
| LÁMINA BITUMINOSA VEDATOP SU 7,5x1 m. | | - | 7045118 | S | | - | | | 11,22 | 84,15 | |
| BARRERA DE VAPOR VAPOROLL VELTITECH CLIMA+ | | - | 7042835 | S | | | | | 3,29 | 246,75 | |

Sistema Tectum® Solar

| Kit Tectum Solar según potencia a instalar | Potencia | P.V.P. |
|--------------------------------------------|----------|---------|
| Sistema con 6 paneles | 2,61 Kw | 3237,00 |
| Sistema con 8 paneles | 3,48 Kw | 4213,00 |
| Sistema con 10 paneles | 4,35 Kw | 5119,00 |

El kit solar incluye Paneles solares de 435 Wp de potencia. Módulos de soporte y accesorios de fijación. (Los precios podrán variar según las condiciones del proyecto y la colocación de los paneles solares).



S= En stock; BP= Bajo Pedido; * = Consultar

Films impermeables y barreras de vapor

| | Gramaje (gr/m ²) | Código | Disponibilidad | Funcionalidad | Cantidad Mínima de Venta | Medidas (A X L) | m ² /rollo | P.V.P. (€/UD) | P.V.P. (€/rollo) |
|--------------------------------|------------------------------|---------|----------------|--------------------------|--------------------------|-----------------|-----------------------|---------------|------------------|
| DIVOROLL ELITE HYPER 200 - SK2 | 200 | 7043049 | S | Impermeable-Transpirable | Rollo | 1,5x50 | 75 | 3,67 | 275,25 |
| DIVOROLL UNIVERSAL +2S | 160 | 7044674 | S | Impermeable-Transpirable | Rollo | 1,5x50 | 75 | 2,48 | 186 |
| DIVOROLL ECOTECH 145 | 145 | 7042605 | S | Impermeable-Transpirable | Rollo | 1,5x50 | 75 | 1,80 | 135 |
| DIVOROLL ECOTECH 110 | 110 | 5100114 | S | Impermeable-Transpirable | Rollo | 1,5x50 | 75 | 1,58 | 118,50 |

Disponibilidad en Fábricas

ALMANSA

ARÉVALO

SANCHIDRIÁN

TOLEDO

VALDETORRES

Stock Permanente

TODA LA GAMA

HYPER 200 Y VAPOTECH 25

HYPER 200 Y VAPOTECH 25

TODA LA GAMA

HYPER 200 Y VAPOTECH 25

Disp. 5 días hábiles

-

-

-

-

-

| | Gramaje (gr/m ²) | Código | Disponibilidad | Funcionalidad | Cantidad Mínima de Venta | Medidas (A X L) | m ² /rollo | P.V.P. (€/UD) | P.V.P. (€/rollo) |
|------------------------------------|------------------------------|---------|----------------|------------------|--------------------------|-----------------|-----------------------|---------------|------------------|
| VAPOROLL VAPOTECH 2S PLUS | 160 | 7044673 | S | Barrera de vapor | Rollo | 1,5x50 | 75 | 2,33 | 174,75 |
| VAPOROLL VAPOTECH 25 | 120 | 7042691 | S | Barrera de vapor | Rollo | 1,5x50 | 75 | 1,26 | 94,50 |
| CINTA ADHESIVA DIVOROLL - UNA CARA | | 7041183 | S | | Rollo | 0,06 x 25m | | | 18,51 |

Disponibilidad en Fábricas

ALMANSA

ARÉVALO

SANCHIDRIÁN

TOLEDO

VALDETORRES

Stock Permanente

TODA LA GAMA

TODA LA GAMA

TODA LA GAMA

TODA LA GAMA

TODA LA GAMA

Disp. 5 días hábiles

-

-

-

-

-

| Limahoyas | Código | Disponibilidad | Color | Medidas | P.V.P. (€/UD) | P.V.P. (€/rollo) |
|-------------------|---------|----------------|--------|--------------|------------------|---------------------|
| LIMAHOYA MÉTALICA | 7042585 | S | Rojo | 0,50 x 2,10m | 44,88 | |
| LIMAHOYA MÉTALICA | 7042586 | S | Marrón | 0,50 x 2,10m | 44,88 | |

| Disponibilidad en Fábricas | ALMANSA | ARÉVALO | SANCHIDRIÁN | TOLEDO | VALDETORRES |
|----------------------------|--------------|--------------|--------------|--------------|--------------|
| Stock Permanente | TODA LA GAMA | TODA LA GAMA | TODA LA GAMA | TODA LA GAMA | TODA LA GAMA |
| Disp. 5 días hábiles | - | - | - | - | - |

| Aleros | Código | Disponibilidad | Color | Medidas | P.V.P. (€/UD) |
|----------------------------------------|---------|----------------|-------------|---------|------------------|
| RASTREL DE ALERO LISO. Altura 7 cm | 7041832 | S | Rojo | 1m | 1.15 |
| RASTREL DE ALERO LISO. Altura 7 cm | 5100238 | S | Negro | 1m | 1.15 |
| RASTREL DE ALERO LISO. Altura 12 cm | 7042771 | S | Rojo | 1m | 1.57 |
| RASTREL DE ALERO LISO. Altura 12 cm | 7042894 | S | Gris oscuro | 1m | 1.57 |
| METALVENT GREDOS | 7042892 | S | Marrón | 0,90m | 17.85 |
| METALVENT FRONTAL Z. Altura 8cm | 7042953 | S | Rojo | 0,98m | 17.85 |
| METALVENT FRONTAL Z. Altura 5cm | 7042952 | S | Marrón | 0,98m | 17.85 |

| Disponibilidad en Fábricas | ALMANSA | ARÉVALO | SANCHIDRIÁN | TOLEDO | VALDETORRES |
|----------------------------|-------------------------------|--------------------------------|------------------------------------------------|--------------|------------------------------------------------|
| Stock Permanente | RASTREL DE ALERO ROJO Y NEGRO | TODA LA GAMA EXCEPTO METALVENT | RASTREL DE ALERO ROJO Y NEGRO METALVENT GREDOS | TODA LA GAMA | RASTREL DE ALERO ROJO Y NEGRO METALVENT GREDOS |
| Disp. 5 días hábiles | RESTO DE GAMA | METALVENT | RESTO DE GAMA | - | RESTO DE GAMA |

| Fijaciones | Código | Disponibilidad | Medidas | Unidades caja/ bolsa | Cantidad Mínima de Venta | P.V.P. (€/UD) | P.V.P. (€/caja) |
|------------------------------------------|---------|----------------|---------------|-------------------------|-----------------------------|------------------|--------------------|
| TACO SDP-SPLUS-8UB.Hormigón | 7044185 | S | 8 x 120 mm | 100 | Caja | 0,68 | 68 |
| TACO SDP-SPLUS-8UB.Hormigón | 7044675 | S | 8 x 140 mm | 100 | Caja | 0,79 | 79 |
| TACO SDP-SPLUS-8UB.Hormigón | 7044186 | S | 8 x 160 mm | 100 | Caja | 0,91 | 91 |
| TACO SDP-SPLUS-8UB.Hormigón | 7044187 | S | 8 x 180 mm | 100 | Caja | 1,10 | 110 |
| TACO SDP-SPLUS-8UB.Hormigón | 7044188 | * | 8 x 200 mm | 100 | Caja | 1,28 | 128 |
| TACO SDP-SPLUS-8UB.Hormigón | 7044676 | S | 8 x 220 mm | 100 | Caja | 1,40 | 140 |
| TORNILLO JT2-ST-2-6.0.Madera | 7044194 | S | 6 x 120 mm | 250 | Caja | 0,37 | 92,50 |
| TORNILLO JT2-ST-2-6.0.Madera | 7044192 | S | 6 x 140 mm | 250 | Caja | 0,43 | 107,5 |
| TORNILLO JT2-ST-2-6.0.Madera | 7044677 | S | 6 x 160 mm | 100 | Caja | 0,55 | 55 |
| TORNILLO JT2-ST-2-6.0.Madera | 7044193 | S | 6 x 180 mm | 100 | Caja | 0,72 | 72 |
| TORNILLO JT2-ST-2-6.0.Madera | 7044195 | S | 6 x 200 mm | 100 | Caja | 0,85 | 85 |
| TORNILLO AUTOTALADRANTE | 7042030 | S | 45 x 3,5mm | 1000 | Caja | 0,06 | 60 |
| ARANDELA DE NEOPRENO | 7044671 | S | 9 x 4,3 x 1mm | 200 | Bolsa | 0,10 | 20 |
| TACO DE IMPACTO CON TORNILLO INCORPORADO | 7044032 | S | 30 x 5 mm | 100 | Caja | 0,10 | 10,20 |

| Disponibilidad en Fábricas | ALMANSA | ARÉVALO | SANCHIDRIÁN | TOLEDO | VALDETORRES |
|----------------------------|--------------|--------------|--------------|--------------|--------------|
| Stock Permanente | TODA LA GAMA | - | - | TODA LA GAMA | - |
| Disp. 5 días hábiles | - | TODA LA GAMA | TODA LA GAMA | - | TODA LA GAMA |

| Fijaciones | Código | Disponibilidad | Medidas | Unidades caja/bolsa | Cantidad Mínima de Venta | P.V.P. (€/UD) | P.V.P (€/caja) |
|--------------------------------------------|---------|----------------|-------------|---------------------|--------------------------|---------------|----------------|
| TORNILLO AUTORROSCANTE TH GREDOS | 7044865 | S | 4,8 x 80 mm | 250 | Caja | 0,11 | 27,5 |
| ARANDELA PLÁSTICO IT Z 60/8K | 7044189 | S | | 100 | Caja | 0,31 | 31 |
| SPRAY ESPUMA FIJACIÓN PARA TEJAS - PISTOLA | 5000120 | S | | | | 11,73 | |
| SPRAY ESPUMA FIJACIÓN PARA TEJAS - CÁNULA | 5000121 | S | | | | 11,22 | |
| PISTOLA DE ESPUMA DE POLIURETANO | 5000128 | S | | | | 20,40 | |

| Disponibilidad en Fábricas | ALMANSA | ARÉVALO | SANCHIDRIÁN | TOLEDO | VALDETORRES |
|----------------------------|--------------|--------------|--------------|--------------|--------------|
| Stock Permanente | TODA LA GAMA | - | TODA LA GAMA | TODA LA GAMA | TODA LA GAMA |
| Disp. 5 días hábiles | - | TODA LA GAMA | - | - | - |

S= En stock; BP= Bajo Pedido; * = Consultar

| Bandas impermeables | Código | Disponibilidad | Medidas | Colores | Cantidad Mínima de Venta | P.V.P. (€/rollo) | P.V.P. (€/UD) |
|--------------------------------|---------------|-----------------------|----------------|----------------|---------------------------------|-------------------------|----------------------|
| WAKAFLEX 18CM | 7042380 | S | 0,18 x 5 m | Rojo | Rollo | 93,64 | |
| WAKAFLEX 28CM | 7039782 | S | 0,28 x 5 m | Rojo | Rollo | 100,98 | |
| WAKAFLEX 28CM | 7039781 | S | 0,28 x 5 m | Marrón | Rollo | 100,98 | |
| WAKAFLEX 28CM | 5100291 | S | 0,28 x 5 m | Gris pizarra | Rollo | 100,98 | |
| WAKAFLEX 37CM | 7042377 | S | 0,37 x 5 m | Rojo | Rollo | 165,24 | |
| WAKAFLEX 37CM | 7042379 | S | 0,37 x 5 m | Marrón | Rollo | 165,24 | |
| WAKAFLEX 37CM | 7042378 | S | 0,37 x 5 m | Gris pizarra | Rollo | 165,24 | |
| WAKAFLEX 56CM | 7042334 | S | 0,56 x 5 m | Rojo | Rollo | 231,34 | |
| REMATE UNIVERSAL WAKAFLEX EPDM | 7042770 | S | 0,37 x 0,45 m | Rojo | Unidad | | 38,15 |
| EASY FLASH BUTYL 20CM | 7042887 | S | 0,20 x 5 m | Rojo | Rollo | 60,59 | |
| EASY FLASH BUTYL 20CM | 7042889 | S | 0,20 x 5 m | Gris Antracita | Rollo | 60,59 | |
| EASY FLASH BUTYL 30CM | 7041164 | S | 0,30 x 5 m | Rojo | Rollo | 77,42 | |
| EASY FLASH BUTYL 30CM | 7041175 | S | 0,30 x 5 m | Gris Antracita | Rollo | 77,42 | |
| EASY FLASH BUTYL 30CM | 7041197 | S | 0,30 x 5 m | Marrón | Rollo | 77,42 | |
| LAGRIMERO WAKAFLEX | 5100121 | S | 2 m | Rojo | Unidad | | 9,18 |
| LAGRIMERO WAKAFLEX | 7037242 | S | 2 m | Marrón | Unidad | | 9,18 |
| LAGRIMERO WAKAFLEX | 7042122 | S | 2 m | Negro | Unidad | | 9,18 |
| BANDE ADEPLOMB | 7043147 | S | 0,33 x 3 m | | 2 rollos | 224,40 | |
| BANDE ADEPLOMB | 7043148 | S | 1 x 3 m | | 2 rollos | 510,00 | |
| BANDE ADEALU | 7043145 | S | 0,20 x 10 m | Terracotta | 4 rollos | 32,64 | |
| BANDE ADEALU | 7043146 | S | 0,30 x 10 m | Terracotta | 4 rollos | 47,12 | |
| RODILLO DE ACERO | 7042879 | S | | | Unidad | | 32,64 |

Disponibilidad en Fábricas

ALMANSA

ARÉVALO

SANCHIDRIÁN

TOLEDO

VALDETORRES

Stock Permanente

TODA LA GAMA

TODA LA GAMA

TODA LA GAMA

TODA LA GAMA

TODA LA GAMA

Disp. 5 días hábiles

-

-

-

-

-

S= En stock; BP= Bajo Pedido; * = Consultar

| Cumbreras en seco | Código | Disponibilidad | Medidas | Colores | Cantidad Mínima de Venta | P.V.P. (€) | P.V.P. (€/UD) |
|----------------------------------------------|---------|----------------|----------------------|----------------|--------------------------|------------|---------------|
| FIGAROLL PLUS 28CM | 7042386 | S | 0,28 x 5 m | Rojo | Rollo | 51,00 | |
| FIGAROLL PLUS 28CM | 7042387 | S | 0,28 x 5 m | Gris Antracita | Rollo | 51,00 | |
| FIGAROLL PLUS 34CM | 7041176 | S | 0,34 x 5 m | Rojo | Rollo | 57,12 | |
| FIGAROLL PLUS 34CM | 7041177 | S | 0,34 x 5 m | Gris Antracita | Rollo | 57,12 | |
| FIGAROLL PLUS 34CM | 7041198 | S | 0,34 x 5 m | Marrón | Rollo | 57,12 | |
| DRYROLL 29,5CM | 7042803 | S | 0,295 x 5 m | Rojo | Rollo | 30,29 | |
| SOPORTE METÁLICO DE CABALLETE. SMC-17 | 7041794 | S | | | 10 unidad | | 1,35 |
| SOPORTE METÁLICO DE CABALLETE. SMC-REGULABLE | 7045003 | S | | | 40 unidad | | 2,13 |
| RASTREL DE CUMBRERA U.Barras de 2,5m | 7042829 | S | 40 x 50 x 40 1 mm | | Unidad | | 10,51 |
| GANCHO DE CUMBRERA DE HORMIGÓN GC1-R | 5100118 | S | | Rojo | 50 uds | | 0,56 |
| GANCHO DE CUMBRERA DE HORMIGÓN GC1-M | 5100117 | S | | Marrón | 50 uds | | 0,56 |
| GANCHO DE CABALLETE PLANO ALTO Y BAJO GC3-N | 7041753 | S | | Negro | 50 uds | | 0,56 |
| GANCHO DE CABALLETE PLANO ALTO Y BAJO GC3-R | 7041616 | S | | Rojo | 50 uds | | 0,56 |
| GANCHO DE CABALLETE CLÁSICO GC4-R | 7041617 | S | | Rojo | 50 uds | | 0,56 |
| GANCHO DE CABALLETE UNIVERSAL GC6-R | 7042344 | S | | Rojo | 50 uds | | 0,56 |
| GANCHO DE CABALLETE UNIVERSAL GC6-N | 7042355 | S | | Negro | 50 uds | | 0,56 |
| GANCHO DE CABALLETE TRIANGULAR PLUS GC7-N | 7044573 | S | | Negro | 50 uds | | 0,56 |

Disponibilidad en Fábricas

| | ALMANSA | ARÉVALO | SANCHIDRIÁN | TOLEDO | VALDETORRES |
|----------------------|---------------------------------------------------------------------------------------------|---------------------------------------------|---------------------------------------------------------------------------------------------|--------------|---------------------------------------------------------------------------------------------|
| Stock Permanente | FIGAROLL PLUS 0,34 x 5m. - DRYROLL 0,295 x 5m / GANCHOS GC1 SOPORTES METÁLICOS DE CABALLETE | GANCHOS GC1 SOPORTES METÁLICOS DE CABALLETE | FIGAROLL PLUS 0,34 x 5m. - DRYROLL 0,295 x 5m / GANCHOS GC1 SOPORTES METÁLICOS DE CABALLETE | TODA LA GAMA | FIGAROLL PLUS 0,34 x 5m. - DRYROLL 0,295 x 5m / GANCHOS GC1 SOPORTES METÁLICOS DE CABALLETE |
| Disp. 5 días hábiles | RESTO DE GAMA | RESTO DE GAMA | RESTO DE GAMA | - | RESTO DE GAMA |

S= En stock; BP= Bajo Pedido; * = Consultar

| Iluminación | Código | Disponibilidad | Medidas | Color | Cantidad Mínima de Venta | P.V.P. (€/UD) |
|-----------------------------------------------|---------|----------------|---------|-------|--------------------------|---------------|
| LUCERA SKYLIGHT FENSTRO DOBLE CRISTAL (3-8-3) | 7042845 | S | 45 x 55 | | Unidad | 155,04 |
| LUCERA SKYLIGHT FENSTRO DOBLE CRISTAL (3-8-3) | 7042865 | * | 45 x 73 | | Unidad | 181,56 |
| LUCERNARIO UNIVERSAL | 7011038 | S | | Rojo | Unidad | 184,01 |
| TAPA Y MANILLA PARA LUCERNARIO | 5100257 | S | | | Unidad | 72,93 |

| Disponibilidad en Fábricas | ALMANSA | ARÉVALO | SANCHIDRIÁN | TOLEDO | VALDETORRES |
|----------------------------|------------------------|------------------------|------------------------|------------------------|------------------------|
| Stock Permanente | LUCERA FENSTRO 45 x 55 | LUCERA FENSTRO 45 x 55 | LUCERA FENSTRO 45 x 55 | LUCERA FENSTRO 45 x 55 | LUCERA FENSTRO 45 x 55 |
| Disp. 5 días hábiles | - | - | - | - | - |

| Disponibilidad en Fábricas | ALMANSA | ARÉVALO | SANCHIDRIÁN | TOLEDO | VALDETORRES |
|----------------------------|-------------------------------------|--------------|--------------|--------------|-------------------------------------|
| Stock Permanente | LUCERNARIO UNIVERSAL TAPA C/MANILLA | TODA LA GAMA | TODA LA GAMA | TODA LA GAMA | LUCERNARIO UNIVERSAL TAPA C/MANILLA |
| Disp. 5 días hábiles | RESTO DE GAMA | - | - | - | RESTO DE GAMA |

| Outlets y Colorantes | Código | Disponibilidad | Color | Cantidad Mínima de Venta | P.V.P. (€/UD) |
|---------------------------|---------|----------------|--------------|--------------------------|---------------|
| SALIDA DE VENTILACIÓN ABS | 5100246 | S | Gris | Unidad | 27,12 |
| COLORANTE PARA MORTERO | 5100061 | S | Rojo | Bolsa 2kg | 12,34 |
| COLORANTE PARA MORTERO | 5100060 | S | Gris Pizarra | Bolsa 2kg | 12,34 |

| Disponibilidad en Fábricas | ALMANSA | ARÉVALO | SANCHIDRIÁN | TOLEDO | VALDETORRES |
|----------------------------|--------------|---------------------------|--------------|--------------|--------------|
| Stock Permanente | TODA LA GAMA | SALIDA DE VENTILACIÓN ABS | TODA LA GAMA | TODA LA GAMA | TODA LA GAMA |
| Disp. 5 días hábiles | - | - | - | - | - |

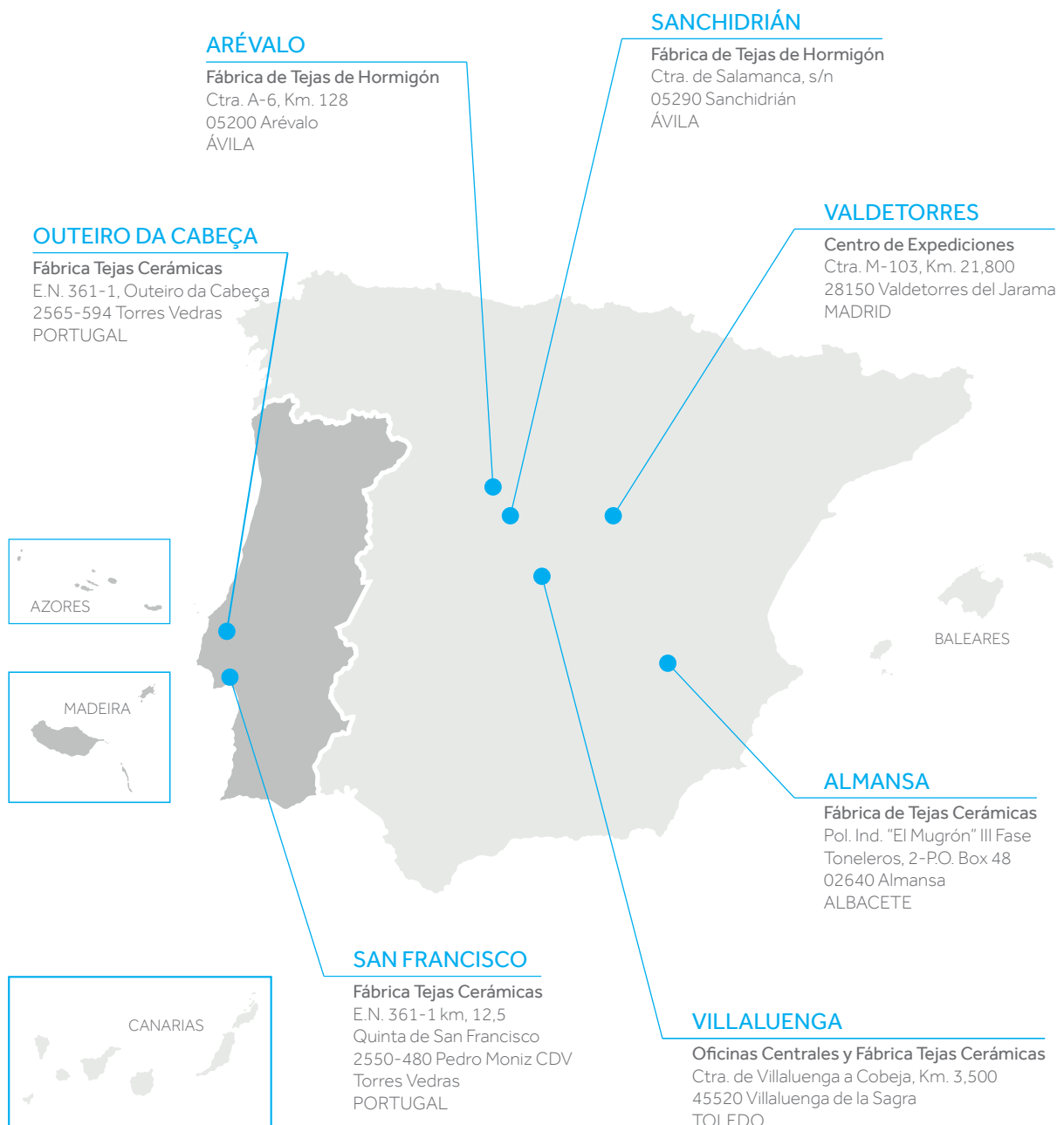
Portes



| Hormigón | ALMANSA | SANCHIDRIAN | TOLEDO | VALDETORRES |
|-------------------|---------|-------------|--------|-------------|
| INNOTECH | - | - | 0.02 | SIN CARGO |
| PLANA EVOLUTION | 0.02 | SIN CARGO | 0.02 | SIN CARGO |
| GREDOS EVOLUTION | 0.02 | SIN CARGO | 0.02 | 0.02 |
| GREDOS TEIDE | 0.02 | SIN CARGO | 0.02 | 0.02 |
| GREDOS GUADARRAMA | 0.02 | SIN CARGO | 0.02 | 0.02 |
| GREDOS | 0.02 | SIN CARGO | 0.02 | SIN CARGO |
| UNIVERSAL | 0.02 | SIN CARGO | 0.02 | SIN CARGO |

| Cerámica | ALMANSA | SANCHIDRIAN | TOLEDO | VALDETORRES | |
|--------------|------------------------------------|-------------|-----------|-------------|-----------|
| GAMA LÓGICA | LÓGICA® PLANA/ LÓGICA® EMOTIONS | SIN CARGO | - | SIN CARGO | - |
| | KLINKER VIRTUS | SIN CARGO | - | 0.04 | - |
| GAMA KLINKER | KLINKER HYDRA | SIN CARGO | - | 0.04 | - |
| | KLINKER MERIDIONAL | SIN CARGO | - | 0.04 | - |
| | KLINKER K2 | SIN CARGO | - | 0.04 | - |
| | MERIDIONAL NOVA PAJA | SIN CARGO | - | - | - |
| GAMA MIXTA | DUNA | 0.04 | 0.04 | SIN CARGO | - |
| | S10 | 0.04 | 0.04 | SIN CARGO | - |
| | MARSELLA COLLADO | SIN CARGO | 0.04 | SIN CARGO | - |
| GAMA CURVA | POSIFIX 50 | - | - | CONSULTAR | - |
| | CANAL MIDI | CONSULTAR | - | CONSULTAR | - |
| | 40 X 17 COLLADO | SIN CARGO | - | 0.02 | - |
| | 40 X 15 COLLADO | SIN CARGO | - | 0.02 | - |
| | 40 X 20 COBERT | - | SIN CARGO | SIN CARGO | SIN CARGO |
| | 45 X 20 COBERT | - | SIN CARGO | SIN CARGO | SIN CARGO |
| | 50 X 21 COBERT | - | SIN CARGO | SIN CARGO | SIN CARGO |

Implantación Industrial y Oficinas Comerciales



CONDICIONES GENERALES DE VENTA DE BMI ROOFING SYSTEMS, S.L.U.

1. Los precios serán cargados con el I.V.A. y/o impuestos vigentes en el momento de suministro.
2. El precio se entiende para material expedido en fábrica productora. No obstante, podrán retirarse materiales desde otros centros, con las limitaciones y cargos indicados en las tablas a disposición de los clientes.
3. La mercancía transportada viaja por cuenta y riesgo del comprador, aún cuando haya sido expedida con portes pagados.
4. En los casos en que se realice el transporte, se ha de entender que el material se sitúa sobre camión en obra hasta donde el mismo pueda llegar y maniobrar. El transporte, descarga y acarreo son por cuenta del comprador.
5. BMI ROOFING SYSTEMS, S.L.U., cargará los costes de paletización cuando la mercancía sea expedida en palets diferentes a los estándar. Consultar precio.
6. Palets de madera: Hormigón, cargo de 8,50 € por cada palet de madera suministrado, y 5,50 € por recompra. Cerámica, cargo de 10,00 € por cada palet de madera suministrado, y 7,50 € por recompra. En cualquier caso los palets objeto de recompra deben estar en buen estado para su uso.
7. Salvo concesión de crédito a fecha convenida, el pago de la mercancía se realizará al contado.
8. En caso de incumplimiento del pago, independientemente de las acciones a que ello dé lugar, el comprador deberá abonar, además de la cifra debida, los intereses devengados por días de demora y todos los gastos bancarios que se hayan podido originar por dicho incumplimiento. El interés anual aplicable por demora será el interés legal del dinero incrementado en dos puntos.
9. En el caso de que cambie la situación de solvencia o economía del comprador, podemos anular los pedidos no suministrados, salvo que éste garantice la satisfacción de BMI ROOFING SYSTEMS, S.L.U., el importe de los pedidos pendientes de suministro.
10. La transferencia de la propiedad de la mercancía vendida sólo se producirá cuando el comprador haya realizado el pago íntegro de su precio
11. No se admitirán devoluciones de materiales que no hayan sido previamente autorizadas por escrito. Serán por cuenta del comprador los gastos que ocasione la retirada y el traslado a nuestras factorías, así como la depreciación de la mercancía. En ningún caso se aceptarán devoluciones de materiales con Fabricación Especial bajo pedido (BP).
12. Cualquier reclamación, sea cual fuere su naturaleza, deberá plantearse al Servicio de Atención al Cliente dentro de los 15 días siguientes a la entrega del material. Cuando la causa de la reclamación fuera por defectos en el material, BMI ROOFING SYSTEMS, S.L.U., se obliga únicamente a la reposición de dicho material. Una vez aceptada la reclamación, será condición indispensable la devolución del material defectuoso por parte del comprador.
13. La recepción total o parcial de los materiales obligan al pago del realmente recibido en los plazos y condiciones pactados.
14. Nuestra sociedad no admitirá penalizaciones que no hayan sido previamente pactadas.
15. El comprador, por el hecho de formalizar su pedido, acepta las Condiciones.
16. Todos los precios son válidos durante el periodo vigente de la tarifa salvo error tipográfico o de transcripción.
17. BMI ROOFING SYSTEMS, S.L.U. se reserva el derecho de cambiar sin previo aviso las características dimensionales, peso y uds/palets.
18. Los procesos de impresión de esta publicación no garantizan que sus colores impresos se correspondan exactamente con los colores reales de las tejas.
19. Esta tarifa anula a los anteriores listados de precios, entrando en vigor el 13 de febrero de 2025.

PLANTILLA DE ACUSE DE PEDIDO



ACUSE DE PEDIDO

PÁG. 1/1

Acusamos recibo de su pedido, con fecha 21.10.2022, y le agradecemos la confianza depositada en nosotros.

Con el fin de garantizar una mejor calidad de servicio, adjuntamos su pedido para que efectúe las comprobaciones oportunas y nos comunique cualquier anomalía que pudiera existir.

En caso de no recibir comunicación alguna por su parte en las 2 horas siguientes a la recepción del presente acuse de pedido, entenderemos que este es correcto y procederemos a cumplimentarlo extendiendo los correspondientes documentos al efecto.

Servicio de Atención al cliente:
 Cobert: Tlf. 925 530 708 / FAX: 925 531 718

| | |
|----------------------------------------------------------------------------------------------------------------------------------|------------------------------------------------------------------------------------------------------------------------------------------------------------|
| Gestor Pedido: XXXXXXX XXXXXXX N/Refer: XXXXX Su Refer: | FECHA PEDIDO 21-10-22 F. ESTIMADA ENTREGA 31-10-22 |
| CÓDIGO CLIENTE XXXXXXX XXXXXXXX XXXXXXX, S.L. XXXXXXXX XXX, 001 XXXXXXXX XXXXXXX, XXXXX. C.I.F.: XXXXXXX | DIRECCIÓN DE ENVÍO MERCANCÍA XXXXXXXX XXXXXXX, S.L. XXXXXXXX XXX, 001 XXXXXXXX XXXXXXX, XXXXX. XXX TFNO: XXXXXXX FAX: XXXXXXX MOVIL: |

Datos del cliente

Fecha

Información envío de mercancía

FORMA DE ENVÍO
 Franco Destino:
 Franco Fábrica: X Mercancía a su disposición TRES DÍAS hábiles. Transcurrido este plazo se procederá a anular el pedido.

| CÓDIGO | DESCRIPCIÓN | CENTRO | CANTIDAD | UN |
|---------|------------------------------------------|--------|----------|----|
| 2143232 | TJ LÓGICA EMOTIONS NATURA BLACK P210 (C) | 4L20 | 2,730 | UN |
| 2143255 | 1/2 TEJA LÓG EMOTIONS NATURA BLACK (C) | 4L20 | 58 | UN |
| 2143265 | TJ VENTIL LÓG EMOTIONS NATURA BLACK (C) | 4L20 | 22 | UN |
| 7044444 | REJILLA INOX TV INT LÓGICA PLANA AL (C) | 4L20 | 22 | UN |
| 2143235 | CABA PLANO EMOT NATURA BLACK/TERRA (C) | 4L20 | 56 | UN |
| 2143259 | RTE LAT DH LÓG EMOT NATU BLACK/TERRA (C) | 4L20 | 58 | UN |
| 2143248 | RTE LAT IZ LÓG EMOT NATU BLACK/TERRA (C) | 4L20 | 58 | UN |
| 2143251 | 1/2 TJ DOB EN LÓG EMOT NATURA BLACK (C) | 4L20 | 58 | UN |
| 7042387 | FIGAROLL PLUS GRIS 280mm x 5M | 4L20 | 5 | UN |
| 7042829 | RASTREL CUMBRERA U 40*50*40 1x2500mm | 4L20 | 10 | UN |
| 7041794 | SMC-17 | 4L20 | 44 | UN |
| 7041753 | GANCHO DE CUMBRERA NEGRO GC3-N | 4L20 | 100 | UN |
| 5100238 | RASTREL DE ALERO LISO GRIS 7 cm | 4L20 | 44 | UN |
| 7041183 | CINTA ADHESIVA DIVOROLL 1 CARA | 4L20 | 2 | UN |
| 7044673 | VAPOROLL VAPOTECH 2S- 160 gr. PLUS | 4L20 | 4 | UN |
| 2143244 | TAPA CAB PL EMOT NATURA BLACK/TERRA (C) | 4L20 | 4 | UN |
| U-PCMSL | PALET CERAMICA MIXTA SIMPLE TOLEDO | 4N20 | 14 | UN |

Código COBERT del producto

Detalle de productos solicitados

Detalle cantidad solicitada

Nomenclatura por centros COBERT

- 4A20 - SANCHIDRIÁN
- 4G20 - VALDETORRES
- 4L20 - VILLALUENGA
- 4Y20 - ALMANSA
- 4P20 - ARÉVALO
- 4A06 - OUTEIRO

GARANTÍA Y SELLOS DE CALIDAD

GARANTÍA DE PRODUCTO

Nuestras tejas están garantizadas durante un periodo de tiempo desde la fecha de fabricación contra roturas, fisuras o exfoliaciones causadas exclusivamente por heladicidad, siempre que sean debidas únicamente a defectos de fabricación. La garantía otorgada se limita a la sustitución de las tejas defectuosas, mediante su suministro gratuito franco fabrica, por lo que en consecuencia no cubrirá los costes de retirada de las tejas defectuosas ni de transporte e instalación de las tejas sustitutivas, ni cualesquiera otros daños indirectos que hayan podido tener lugar.

Queda entendido que esta garantía no será de aplicación cuando la instalación de las tejas suministradas no se haya realizado con arreglo a las Normas UNE en vigor para el montaje de teja de hormigón y teja cerámica; y en especial, cuando no se haya dotado de la suficiente microventilación bajo la teja así como ventilación a la cubierta donde queden instaladas las tejas suministradas o cuando dicha cubierta no presente la inclinación debida. La garantía solo será de aplicación tras el completo pago de las tejas suministradas y tras la oportuna verificación por nuestro personal de los defectos alegados y, para hacerla efectiva, es necesario hallarse en posesión del correspondiente certificado de garantía comercial debidamente sellado por la Compañía.

La garantía otorgada es una garantía comercial y, por tanto, independiente y autónoma de las garantías concedidas por la normativa legal aplicable.





La garantía BMI depende de la gama de producto y de la tecnología empleada en su fabricación:

- **50 años** "Gama LÓGICA Y KLINKER"
- **35 y 25 años** "Gama MIXTA y Tejas de HORMIGÓN". Para la "Gama PAJA" consultar las zonas de garantía.
- **10 años** "Gama CURVA".

SELLOS DE CALIDAD

Todas las tejas BMI poseen certificaciones nacionales e internacionales que garantizan su calidad.

| | |  AENOR EN 490 |  EN 490 |  UNE EN 490 |
|----------|-------------------|---------------------------------------------------------------------------------------------------|----------------------------------------------------------------------------------------------|---------------------------------------------------------------------------------------------------|
| HORMIGÓN | PLANA EVOLUTION | • | • | • |
| | GREDOS EVOLUTION | • | • | • |
| | GREDOS TEIDE | • | • | • |
| | GREDOS GUADARRAMA | • | • | • |
| | GREDOS | • | • | • |
| | UNIVERSAL | • | • | • |

| | |  AENOR EN 1304 |  (1) AFNOR 1304 |  (2) AFNOR 1304 |  EN 1304 |  UNE EN 539-2 |
|----------|--------------|----------------------------------------------------------------------------------------------------|-----------------------------------------------------------------------------------------------------|------------------------------------------------------------------------------------------------------|------------------------------------------------------------------------------------------------|-----------------------------------------------------------------------------------------------------|
| CERÁMICA | GAMA LÓGICA® | LÓGICA PLANA / LÓGICA EMOTIONS | • | • | • | • |
| | GAMA KLINKER | KLINKER VIRTUS | • | | • | • |
| | | KLINKER HYDRA | • | | • | • |
| | | KLINKER MERIDIONAL | • | • | • | • |
| | | KLINKER K2 | • | | • | • |
| | GAMA PAJA | MERIDIONAL NOVA PAJA | • | | • | • |
| | GAMA MIXTA | DUNA | • | | • | • |
| | | S10 | • | | • | • |
| | | MARSELLA COLLADO | • | | • | • |
| | GAMA CURVA | CANAL MIDI Y POSIFIX | | • | • | • |
| | | CURVA COLLADO | • | | • | • |
| | | CURVA COBERT | • | | • | • |

(1) NF: Las características certificadas por la marca NF de Tejas de Arcilla Cocida son: el aspecto, las características geométricas, la resistencia a la ruptura por flexión, la impermeabilidad, y la resistencia a la helada. www.marque-nf.com

(2) NFM: Las características certificadas por la marca NF de Tejas de Arcilla Cocida son: el aspecto, las características geométricas, la resistencia a la ruptura por flexión, la impermeabilidad, la resistencia a la helada y la resistencia a la helada "Clima de Montaña". www.marque-nf.com



Somos líderes europeos en fabricación y venta de productos y soluciones para cubierta plana e inclinada.

A través de nuestras marcas, Cobert, ChovA, EverGuard, Icopal y Sealoflex, ofrecemos soluciones para todo tipo de cubierta.

En **BMI Iberia** contamos con una amplia red comercial experta en soluciones para impermeabilización y cubiertas.

Tenemos 6 fábricas distribuidas entre España y Portugal, equipadas con tecnología de vanguardia donde producimos tejas y sistemas de cubierta reconocidos mundialmente por su calidad. Y 1 planta de fabricación especializada en soluciones de cubierta plana y aislamiento térmico y acústico.

Contamos con 12 centros logísticos y múltiples depósitos de material que garantizan nuestra agilidad en el servicio a la península ibérica y a los más de 60 países a los que exportamos.

BMI España

Tel. +34 925 53 07 08

Email. informacion.es@bmigroup.com

bmigroup.com/es

TE ACOMPAÑAMOS A LO LARGO DE TODO TU PROYECTO



Asesoramiento de nuestro equipo técnico



Formación teórica y práctica en nuestros sistemas



Programa de **certificación** al instalador



Servicio digital de **medición de cubiertas** en 48h

